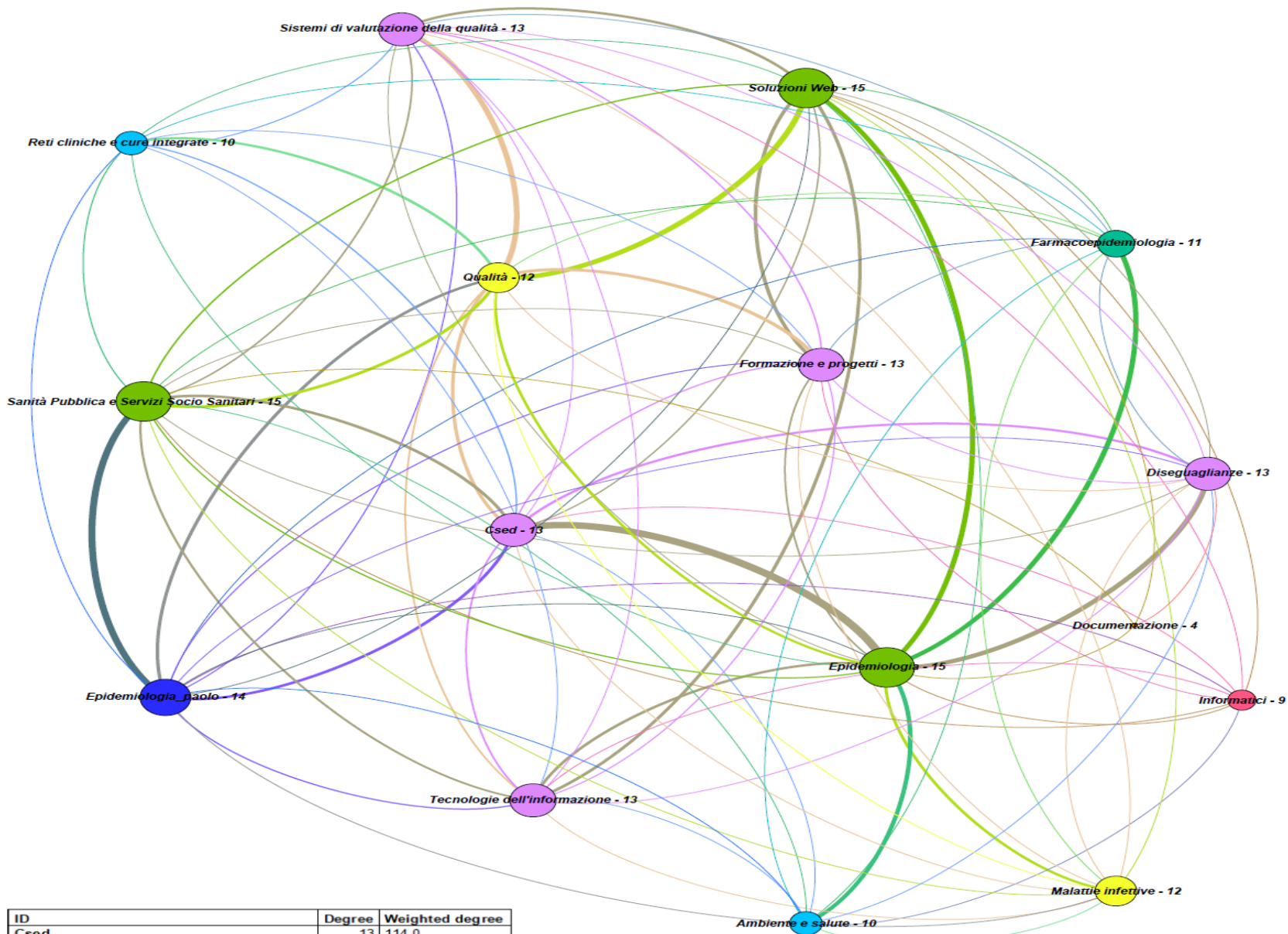


NETWORK INTERNO LE RELAZIONI



ID	Degree	Weighted degree
Csed	13	114.0
Epidemiologia	15	166.0
Formazione e progetti	13	72.0
Soluzioni Web	15	111.0
Qualità	12	127.0
Informatici	9	15.0
Tecnologie dell'informazione	13	70.0
Farmacoepidemiologia	11	36.0
Epidemiologia_paolo	14	86.0
Ambiente e salute	10	30.0
Documentazione	4	6.0
Sistemi di valutazione della qualità	13	70.0
Malattie infettive	12	31.0
Diseguaglianze	13	57.0
Reti cliniche e cure integrate	10	42.0
Sanità Pubblica e Servizi Socio Sanitari	15	97.0

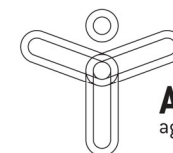
LA CATENA DEL VALORE DI ARS

PROCESSI DI SUPPORTO	PROCESSI AMMINISTRATIVI	Strutturazione Pianificazione e controllo attività Gestione amministrativa Gestione documentale supporto logistico
	GESTIONE E SVILUPPO DELLE RISORSE UMANE	Talento economico agilito Selezione risorse umane Gestione personale Formazione continua
	SVILUPPO DELLE TECNOLOGIE	Gestione manutenzione e sviluppo di componenti hardware software
	APPROVVIGIONAMENTO	Beni servizi ed hardware Gestione della logistica Gestione della manutenzione
PROCESSI PRIMARI	RACCOLTA DATI	Acquisizione dati Immagine Gestione database Gestione informazioni Gestione dati
	ELABORAZIONE DATI E CONTENUTI	Parole chiave Gestione contenuti Gestione dati Gestione dati
	PACKAGING / DEFINIZIONE DEL PRODOTTO SCIENTIFICO	Individualizzazione Gestione del prodotto Gestione del prodotto Gestione del prodotto
	DISTRIBUZIONE DEL PRODOTTO SCIENTIFICO	Modelli di distribuzione Gestione del prodotto Gestione del prodotto Gestione del prodotto
	GESTIONE RELAZIONI ESTERNE	Gestione delle relazioni Gestione delle relazioni Gestione delle relazioni Gestione delle relazioni

«PRODOTTO SCIENTIFICO»



Valorizzazione
Strumenti
Fiducia Indennità
Formazione mirata
Amministrazione Valutazione
Comunicazione
Estero
Snellimento
Assunzione personale
Continuità





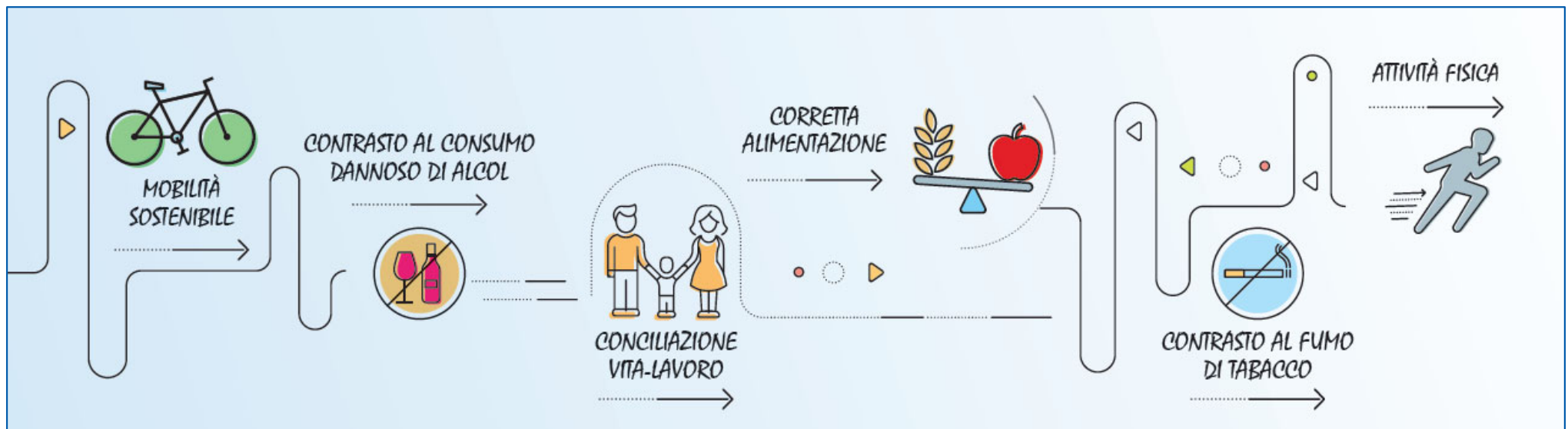
WHP - Workplace Health Promotion

Luoghi di lavoro che promuovono salute

Cosa è il WHP.

Il **Workplace Health Promotion (WHP)** è un programma di promozione della salute negli ambienti di lavoro della Regione Toscana, per migliorare la salute e il benessere delle persone che lavorano in enti ed imprese pubbliche e private.

Il programma prevede la realizzazione di azioni di provata efficacia, dette **buone pratiche** nell'ambito di **sei aree tematiche**



LIF
N.18



**WHAT DO
YOU WANT
TO DO
BEFORE
YOU DIE?**

THEBURIEDLIFE.COM

meric

