


# INDAGINE SUL BENESSERE PSICOLOGICO DEI TOSCANI

LO STUDIO PERMETTERÀ DI PROGRAMMARE  
AZIONI PER PRESERVARE E MIGLIORARE  
IL BENESSERE DEI CITTADINI



 un operatore incaricato dall'Agenzia regionale di sanità  
le telefonerà per chiedere la sua collaborazione

 se accetta di partecipare allo studio, fisserà un **appuntamento**  
per rispondere a un'**intervista di circa 20 minuti**

## L'INTERVISTA:

- sarà svolta da **medici** muniti di tesserino di riconoscimento
- potrà scegliere di incontrare il medico al suo **domicilio** oppure  
in una **struttura sanitaria** da concordare

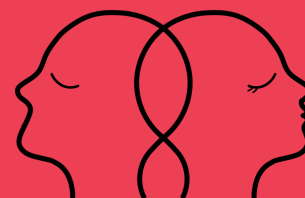
## PER MAGGIORI INFORMAZIONI

contattare la responsabile dello studio  
dott.ssa Caterina Silvestri:

all'indirizzo [indaginebenessere@ars.toscana.it](mailto:indaginebenessere@ars.toscana.it)

oppure

al numero **370 3793979** dal lunedì al giovedì in orario 10-14



ARS TOSCANA  
agenzia regionale di sanità