



COVID-19 e la trasformazione del sistema per contrastare l'infezione

Epidemiologia dell'infezione in Toscana

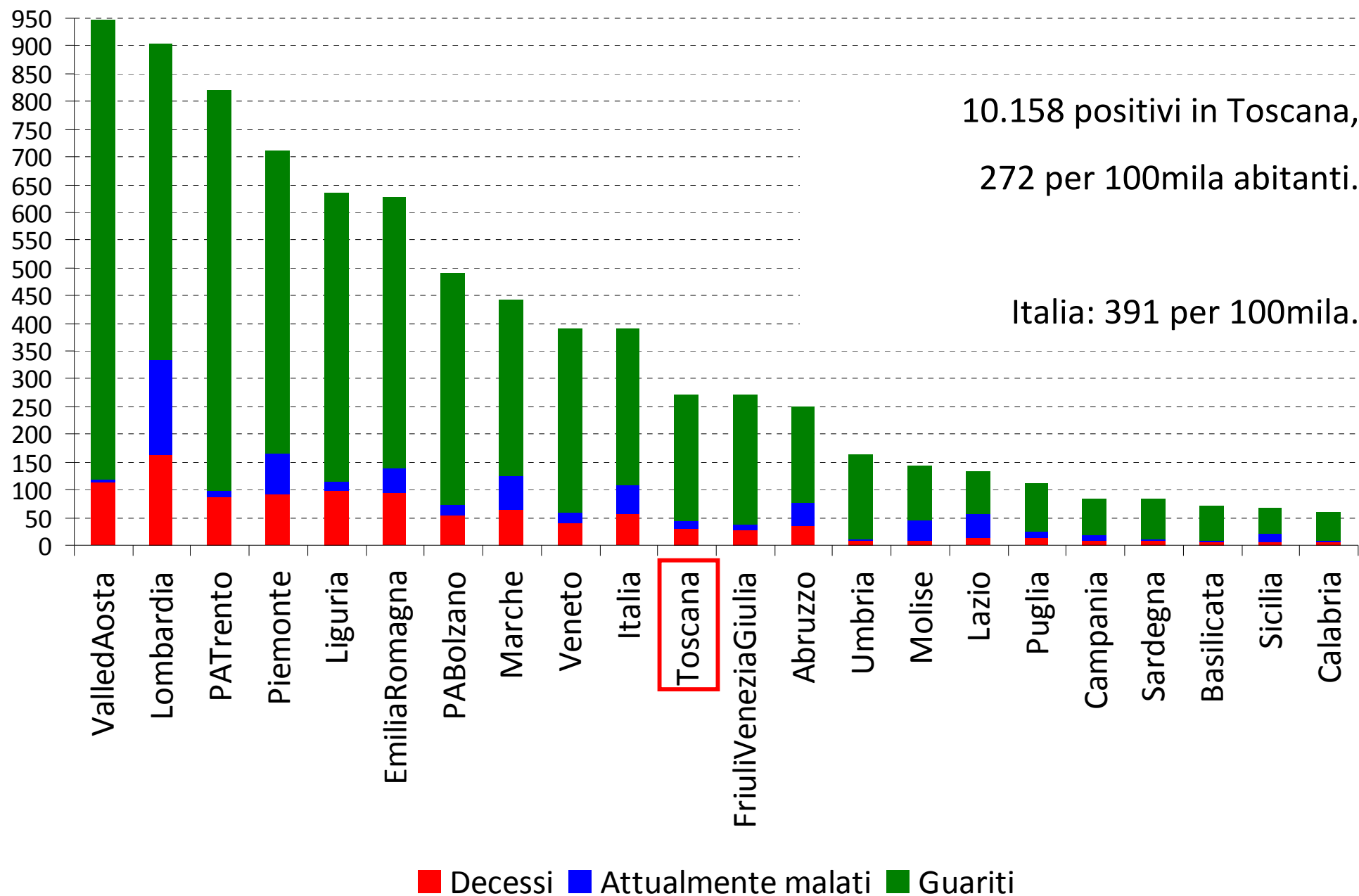
Francesco Profili - ARS Toscana

L'EPIDEMIA NEL MONDO A OGGI

RANK	PAESI	TOTALI	% CONTAGI/ POPOLAZIONE	DECEDUTI	TASSO LETALITÀ
1	Stati Uniti	2.000.464	0,604%	112.924	5,64%
2	Brasile	772.416	0,363%	39.680	5,14%
3	Russia	493.023	0,338%	6.350	1,29%
4	Regno Unito	291.588	0,430%	41.213	14,13%
5	India	276.583	0,020%	7.745	2,80%
6	Spagna	242.280	0,518%	27.136	11,20%
7	Italia	236.142	0,391%	34.167	14,47%
8	Perù	208.823	0,633%	5.903	2,83%
9	Francia	192.068	0,294%	29.322	15,27%
10	Germania	186.522	0,223%	8.752	4,69%
11	Iran	177.938	0,212%	8.506	4,78%
12	Turchia	173.036	0,205%	4.746	2,74%
13	Cile	148.456	0,777%	2.475	1,67%
14	Messico	129.184	0,100%	15.357	11,89%
15	Pakistan	113.702	0,051%	2.255	1,98%
16	Arabia Saudita	112.288	0,323%	819	0,73%
17	Canada	98.720	0,262%	8.038	8,14%
18	Cina	84.209	0,006%	4.638	5,51%
19	Bangladesh	74.865	0,045%	1.012	1,35%
20	Qatar	73.595	2,554%	66	0,09%

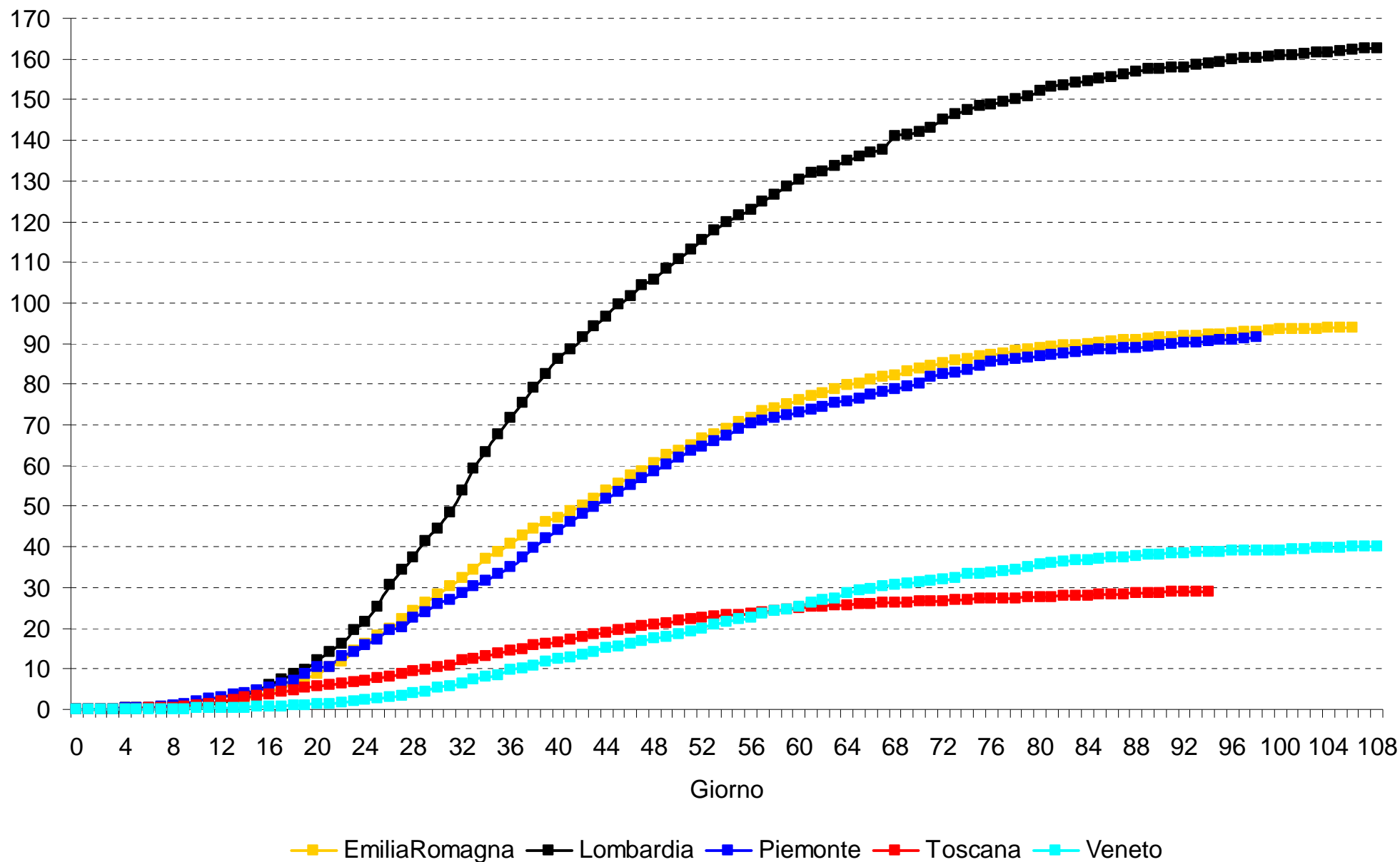
LA TOSCANA NELL'EPIDEMIA ITALIANA

Positivi al Covid19 per 100mila abitanti al 11 giugno.



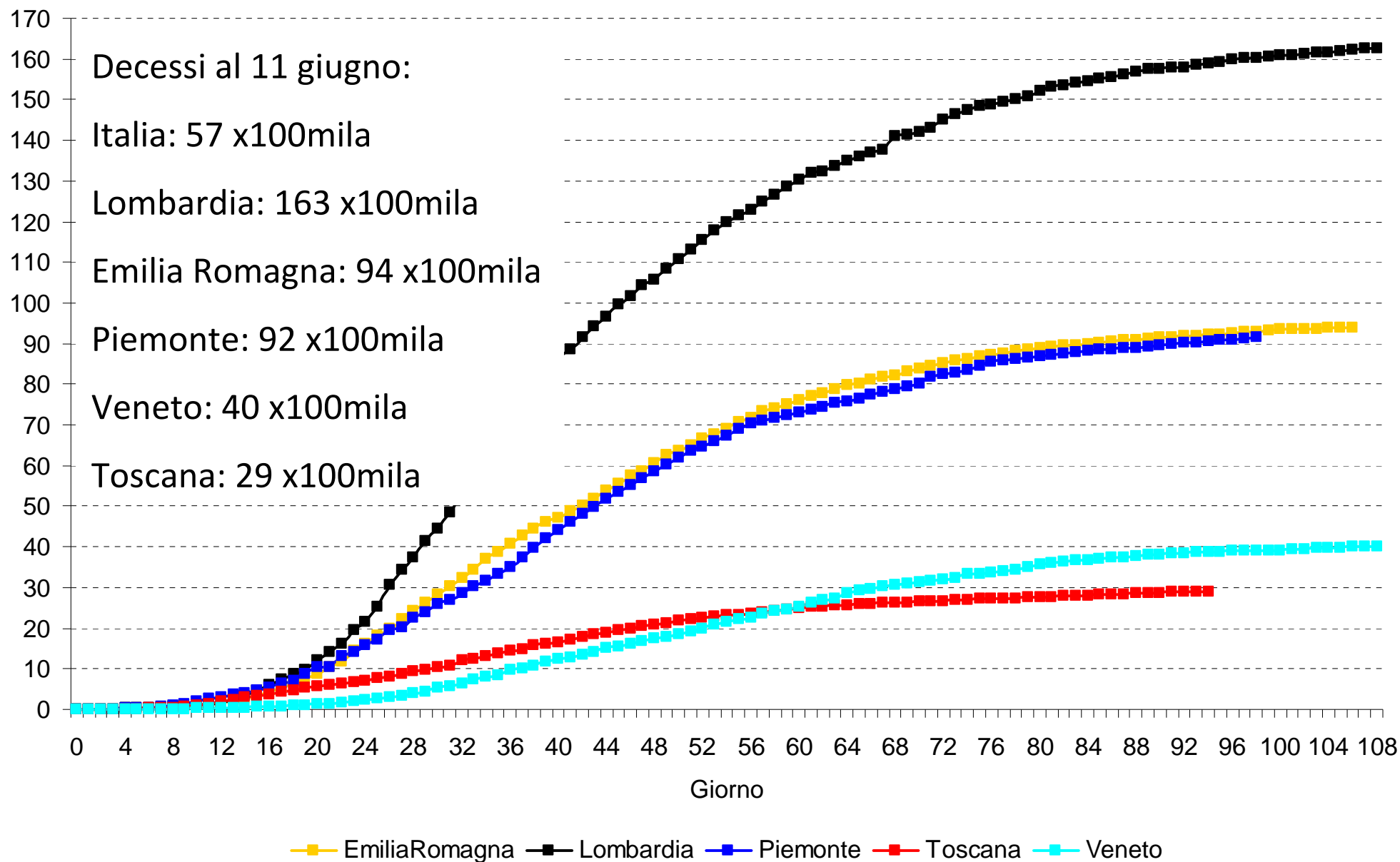
L'EVOLUZIONE DELLA MORTALITA'

Deceduti Covid19 per 100mila abitanti,
trend dal giorno del primo decesso osservato.



L'EVOLUZIONE DELLA MORTALITA'

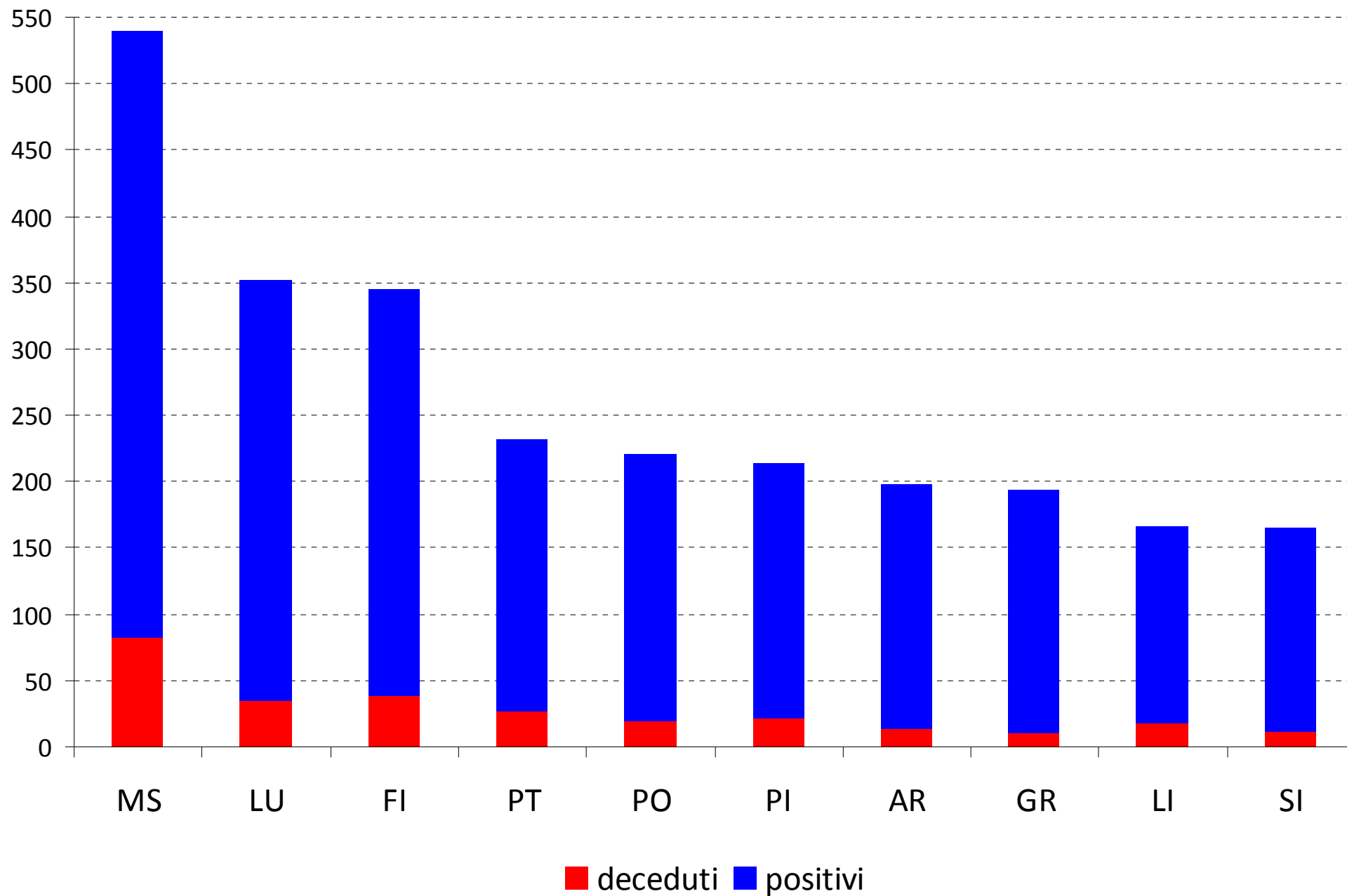
Deceduti Covid19 per 100mila abitanti,
trend dal giorno del primo decesso osservato.



L'EPIDEMIA NEI TERRITORI TOSCANI

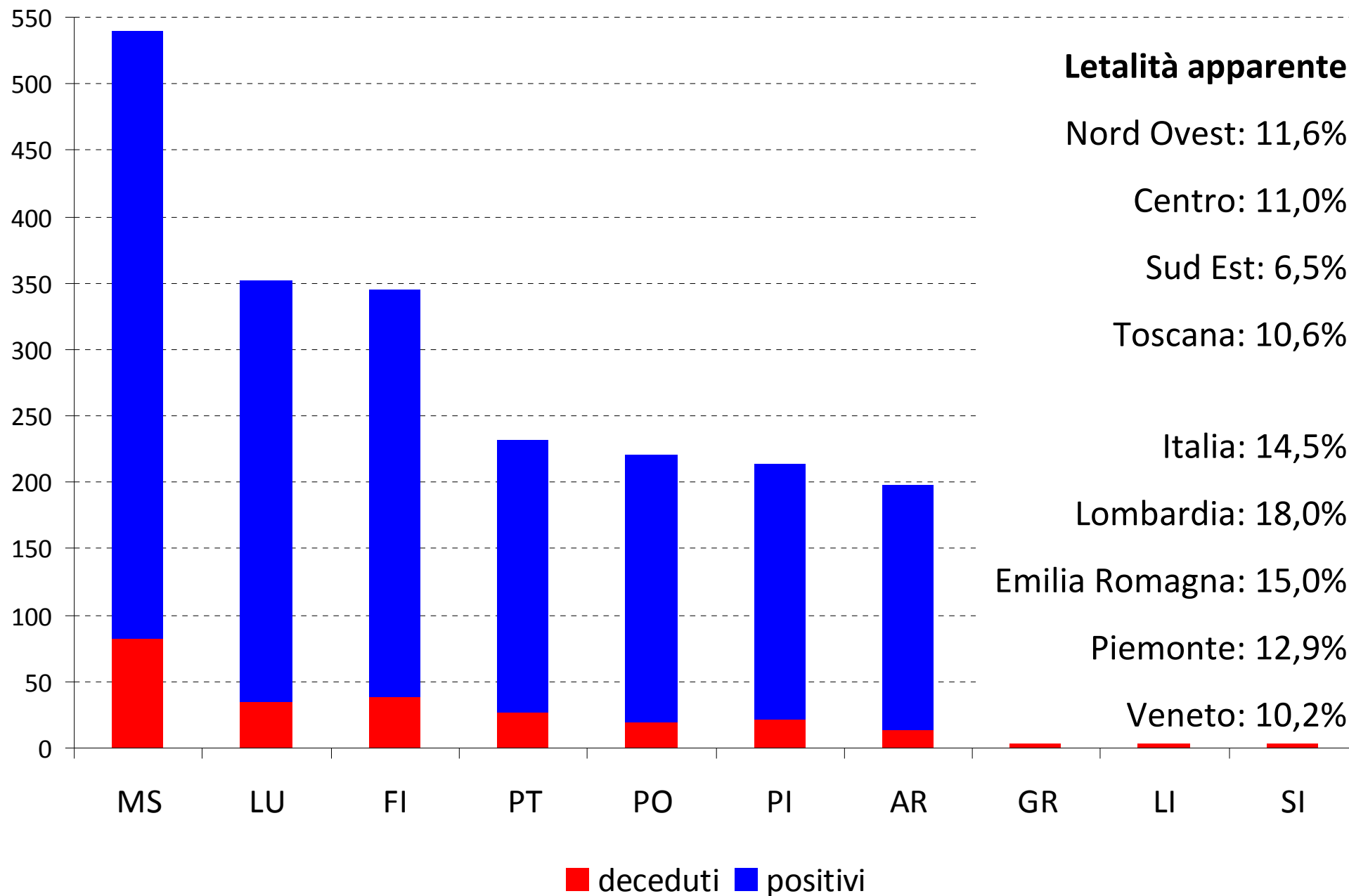
L'EPIDEMIA PER PROVINCIA IN TOSCANA

Positivi e deceduti Covid19 per 100mila abitanti.



L'EPIDEMIA PER PROVINCIA IN TOSCANA

Positivi e deceduti Covid19 per 100mila abitanti.

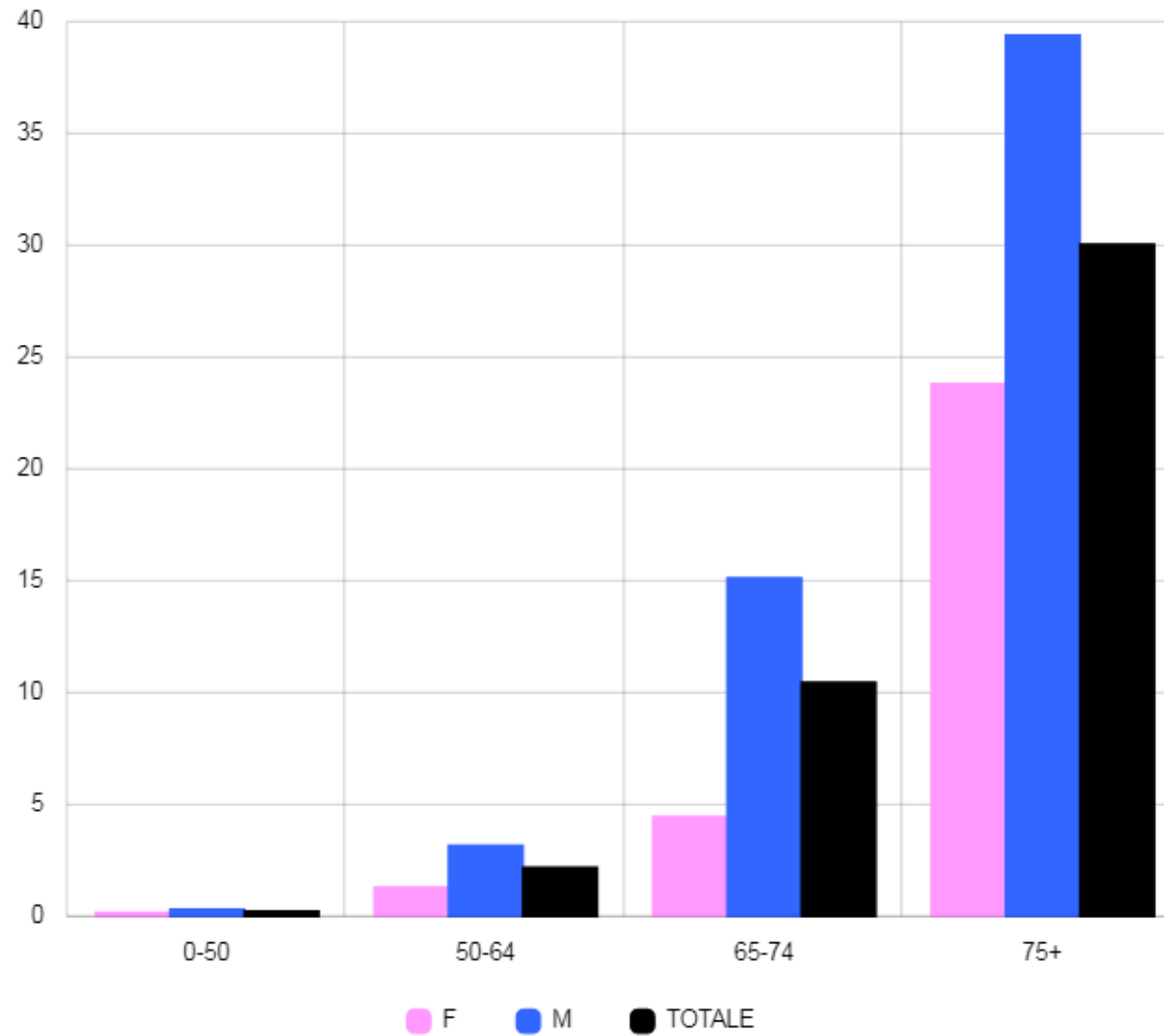


LA LETALITA' APPARENTE PER ETA'

Letalità % (deceduti/casi positivi) - Toscana, sesso ed età

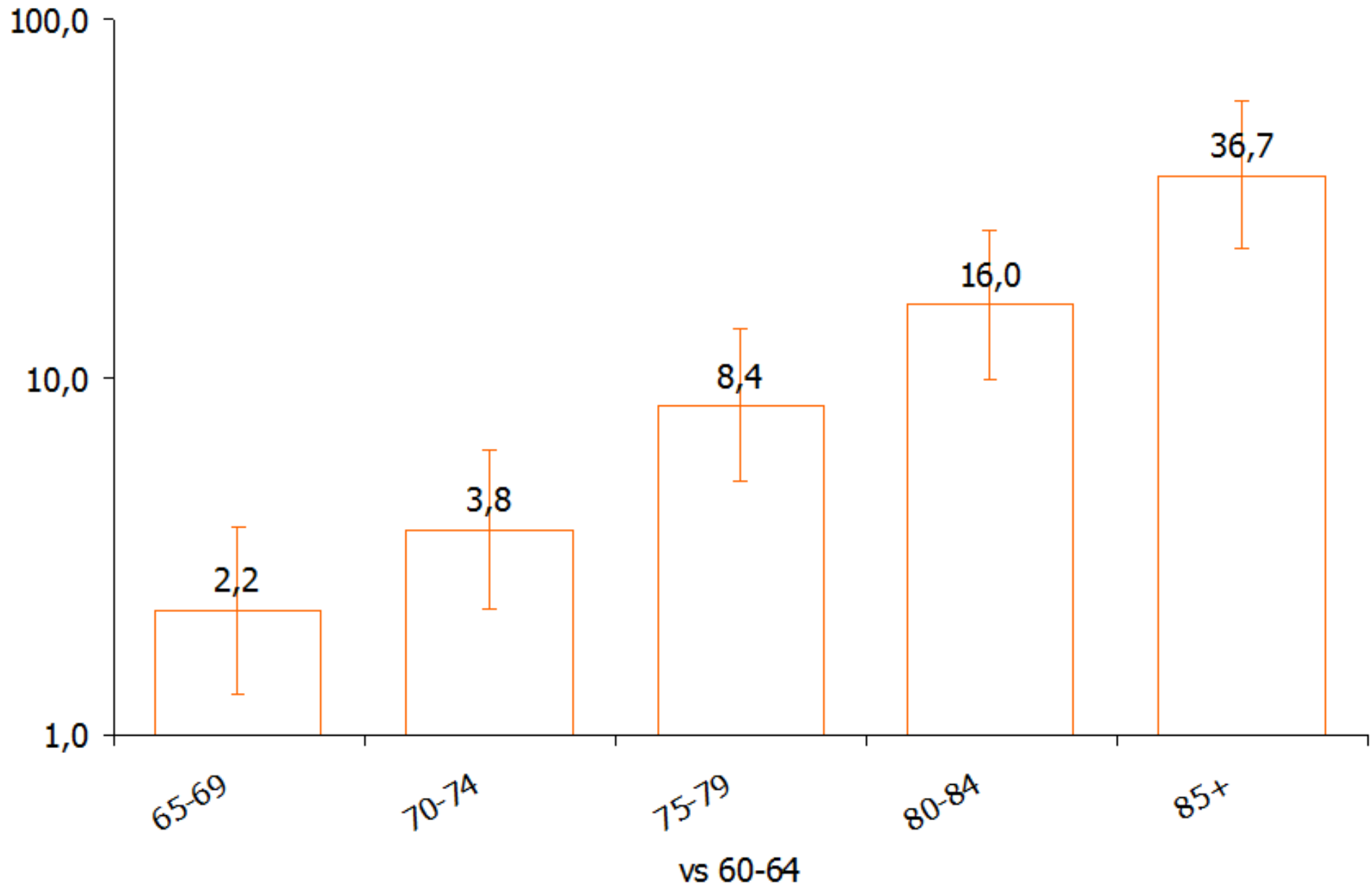
Rapporto (x 100) - Totale

Fonte: ISS - Sorveglianza attiva COVID-19



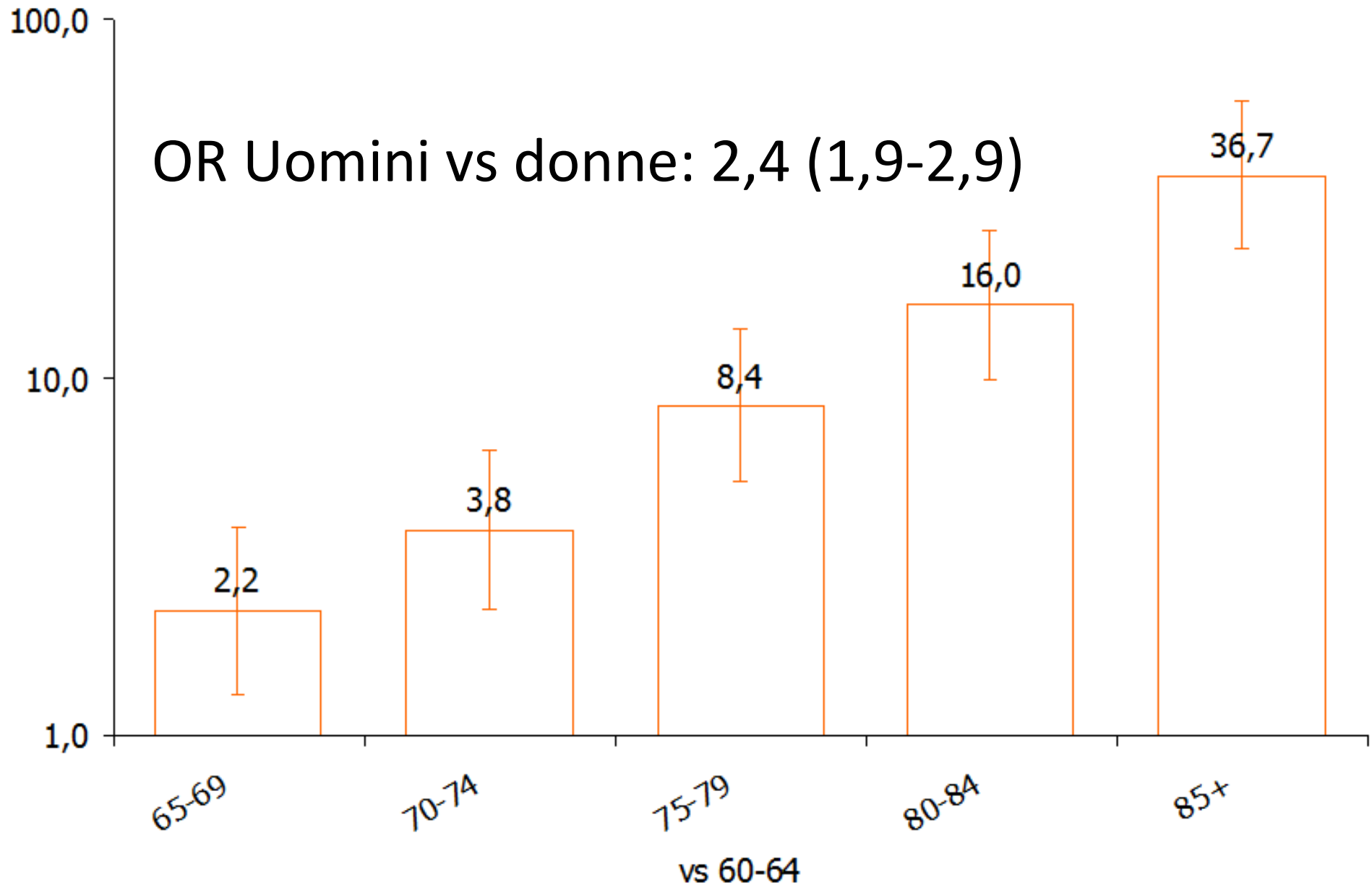
LA LETALITA' APPARENTE PER ETA' O GENERE

Odds ratio di decesso per classe d'età (vs 60-64 anni) – OR aggiustati per genere e comorbidità –
Fonte: elaborazioni ARS su dati ISS.



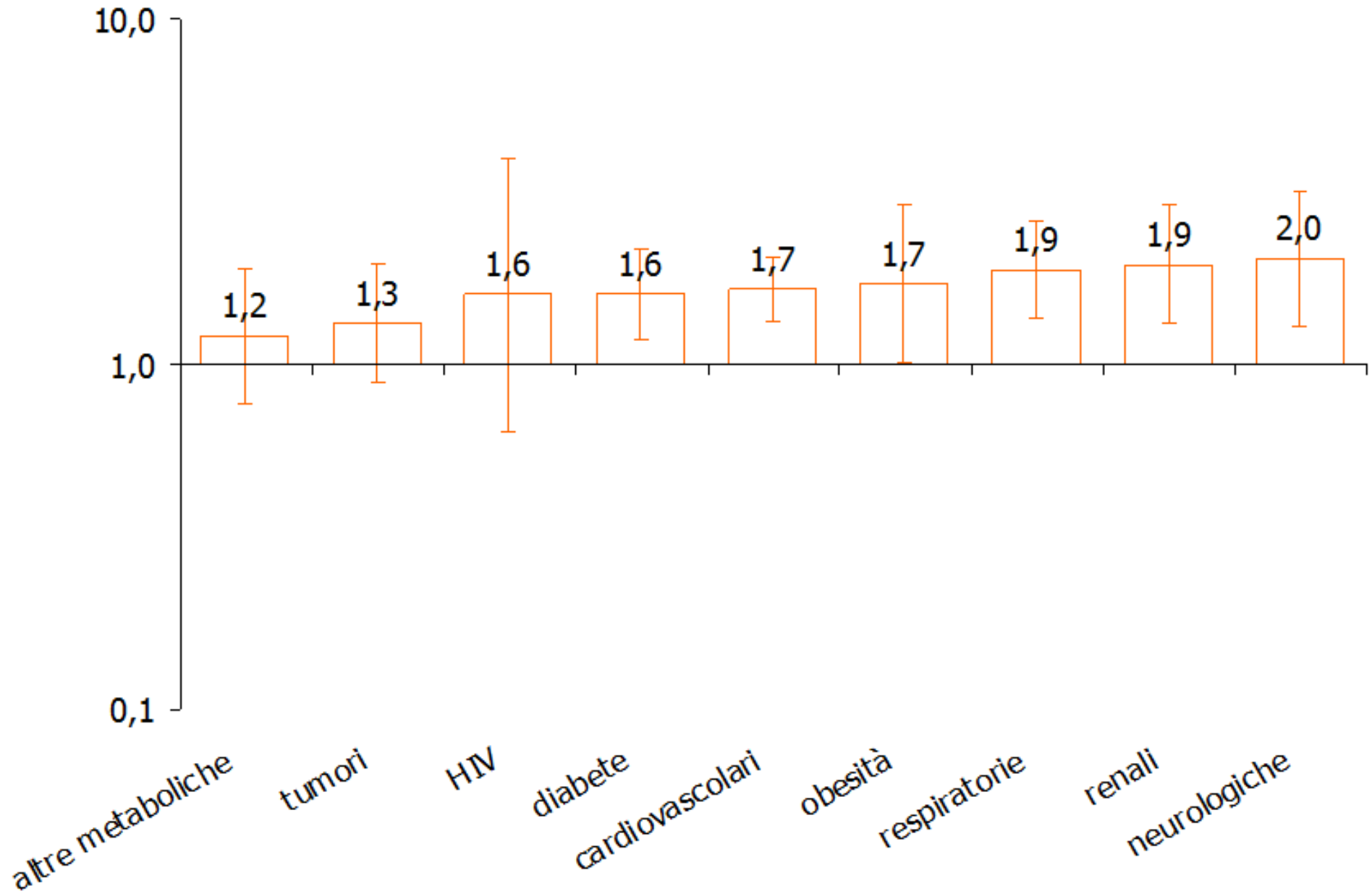
LA LETALITA' APPARENTE PER ETA' O GENERE

Odds ratio di decesso per classe d'età (vs 60-64 anni) – OR aggiustati per genere e comorbidità –
Fonte: elaborazioni ARS su dati ISS.



LA LETALITA' APPARENTE PER PREGRESSE CRONICHE

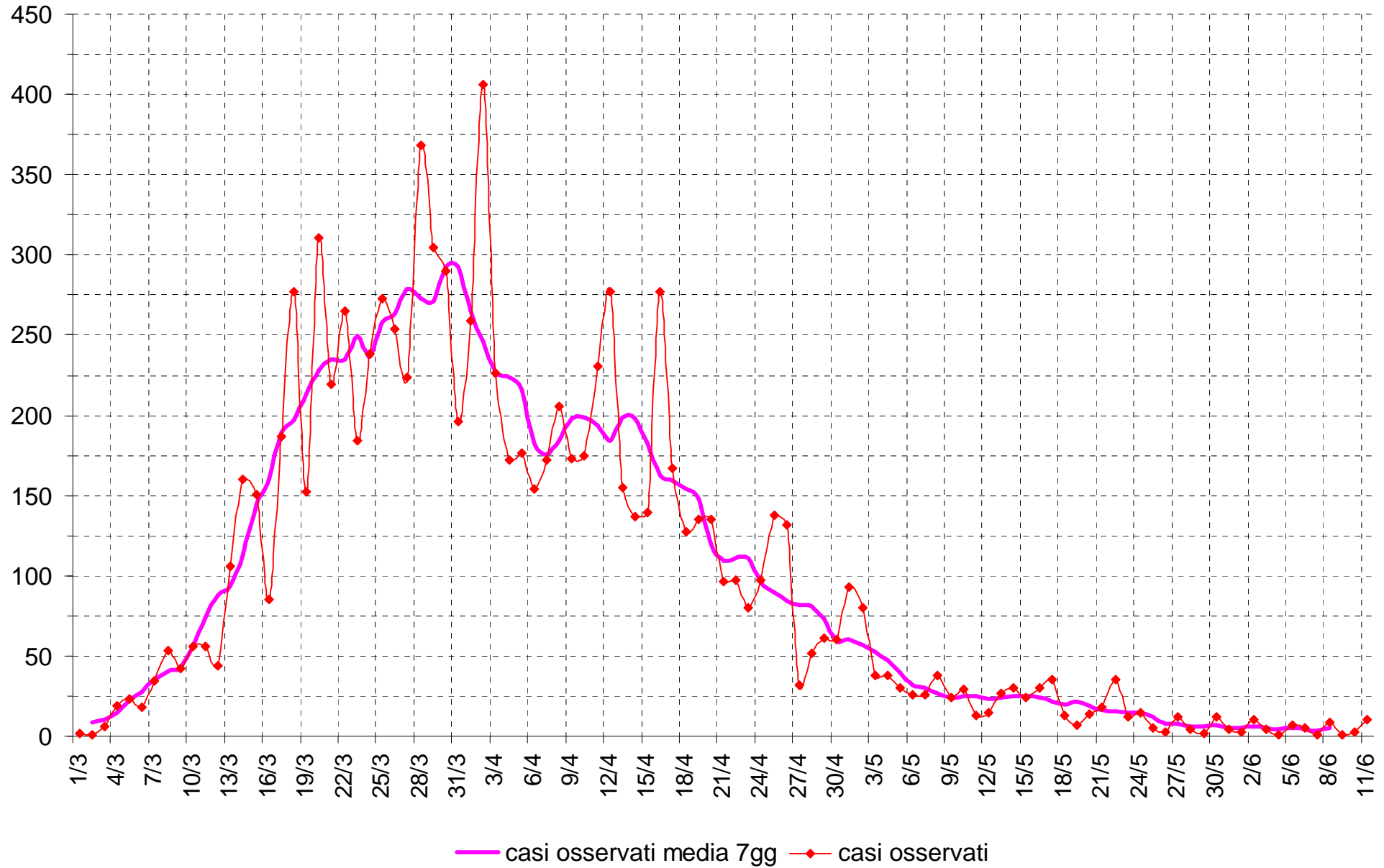
Odds ratio di decesso per singole patologie croniche (cronico vs non cronico) – OR aggiustati per età, genere e comorbidità – Fonte: elaborazioni ARS su dati ISS.



L'ANDAMENTO E L'IMPATTO SUGLI OSPEDALI TOSCANI

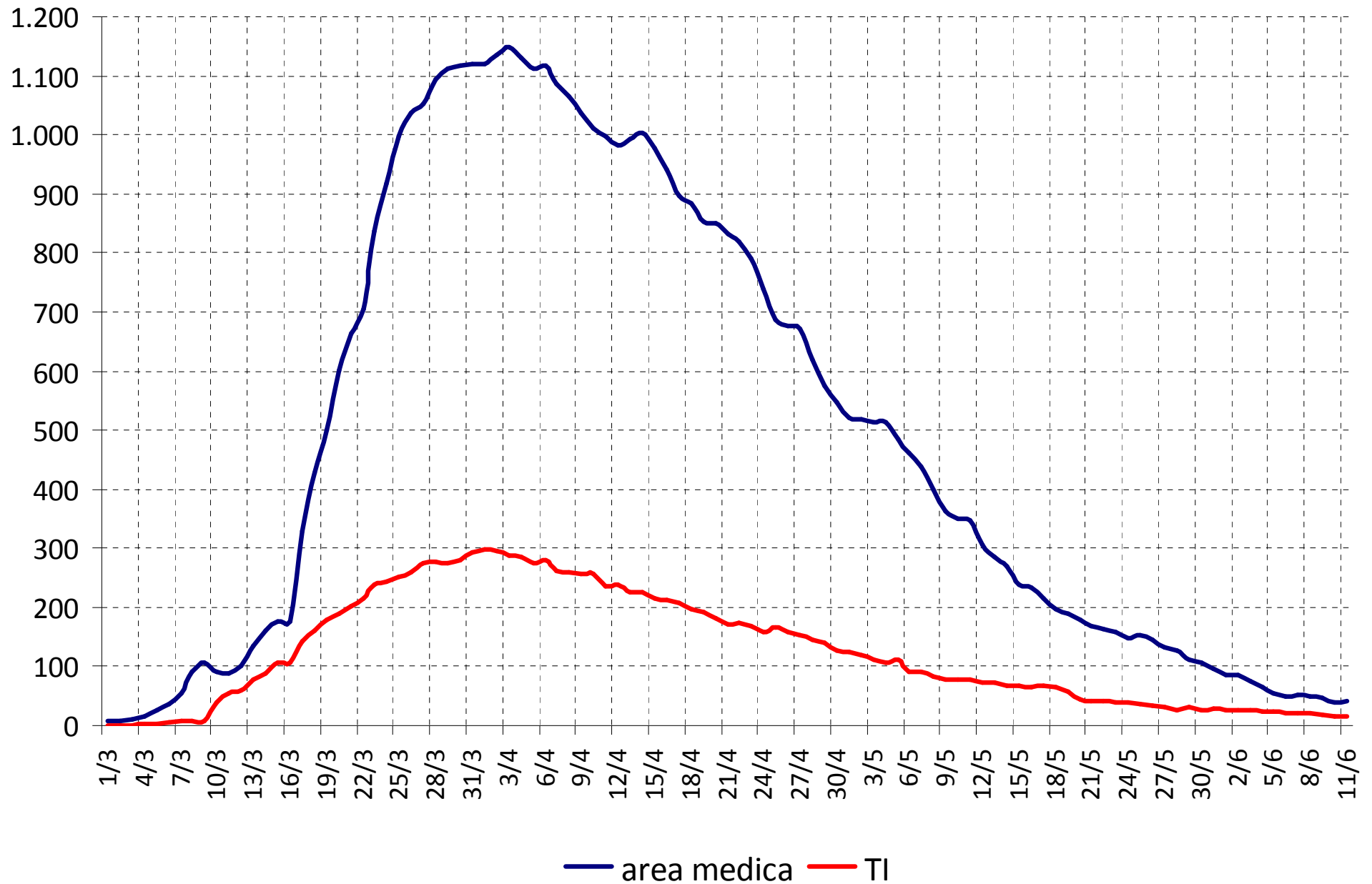
L'ANDAMENTO DELL'EPIDEMIA IN TOSCANA

Casi osservati giornalieri.



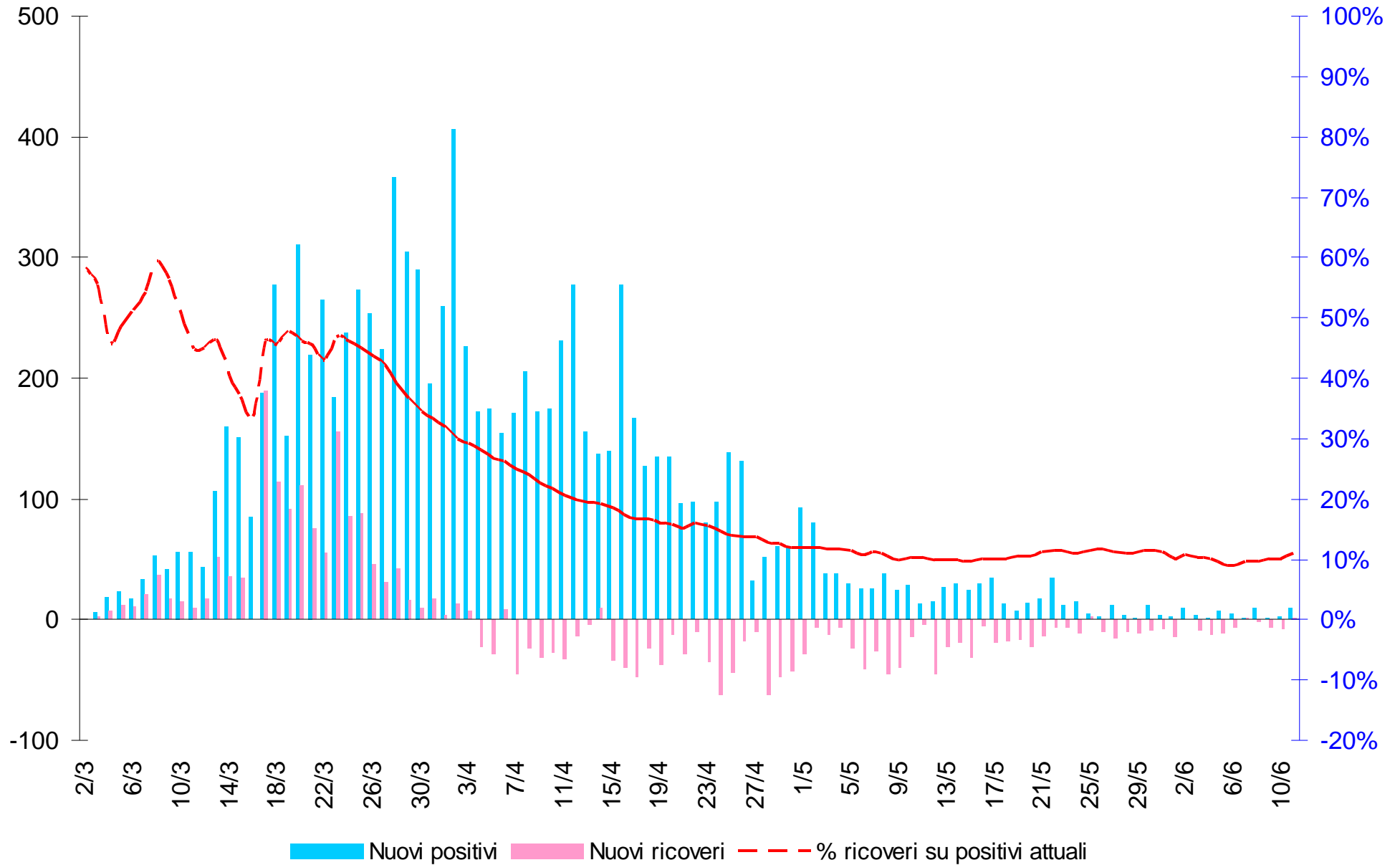
L'IMPATTO SUGLI OSPEDALI TOSCANI

Trend ricoverati COVID in area medica e TI.



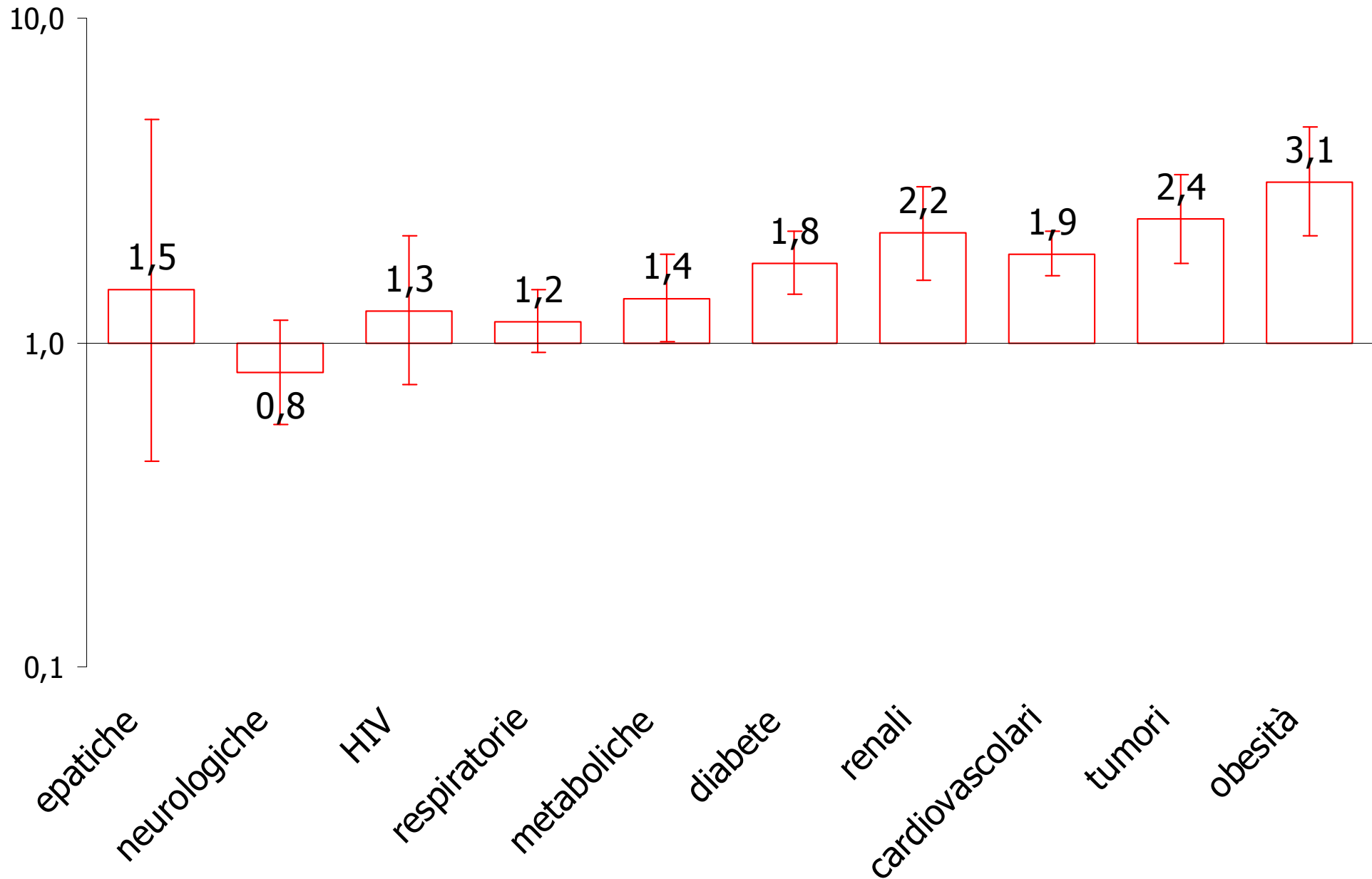
L'IMPATTO SUGLI OSPEDALI TOSCANI

Nuovi positivi giornalieri e saldo ricoverati.



L'IMPATTO SUGLI OSPEDALI TOSCANI

Odds ratio di ricovero per singole patologie croniche (malato vs non malato) – OR aggiustati per età, genere e comorbidità – Fonte: elaborazioni ARS su dati ISS.



LA CASISTICA TOSCANA

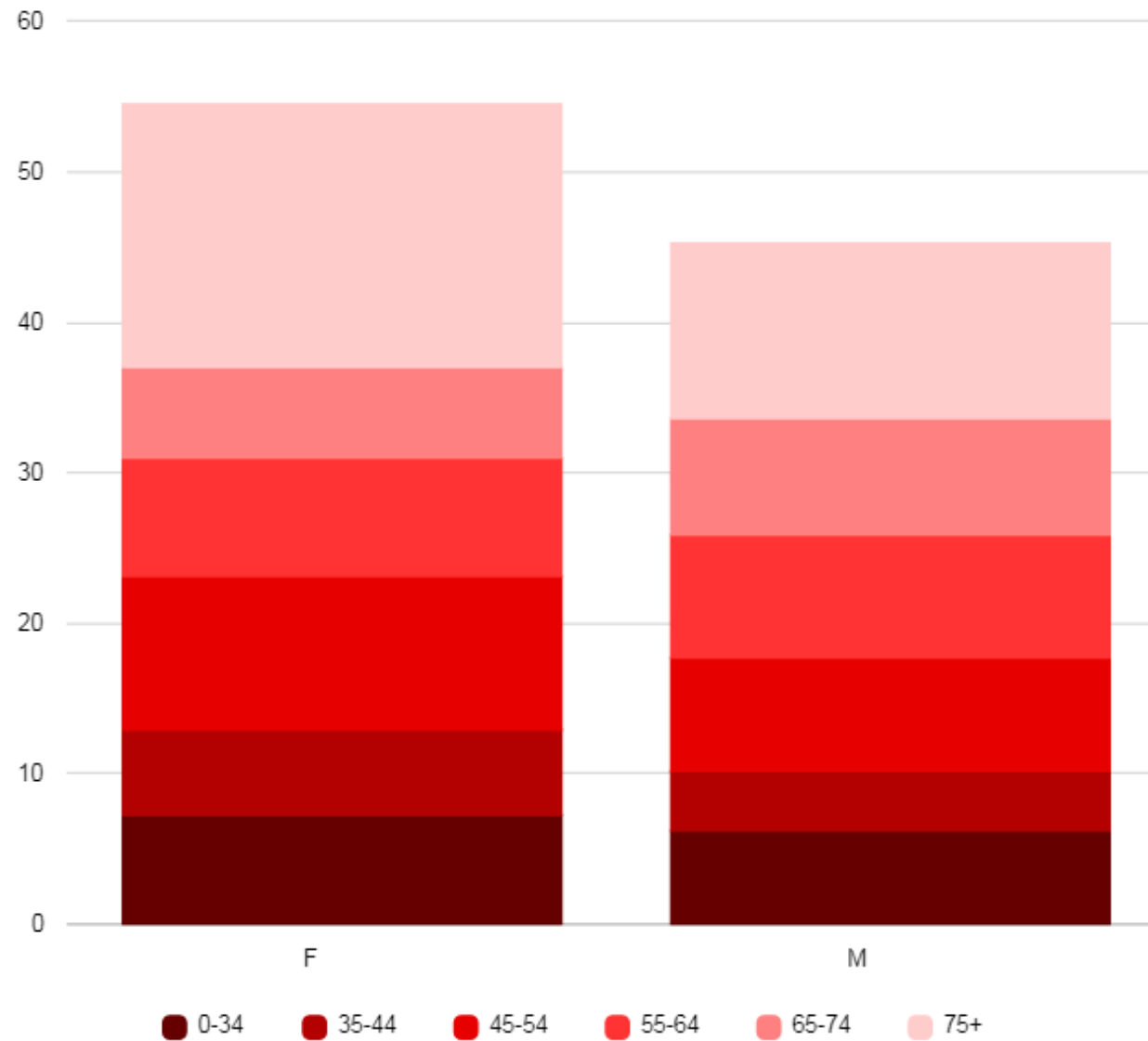
Fonte: piattaforma ISS

POSITIVI PER ETA' E GENERE

% Casi, sesso ed età (Toscana)

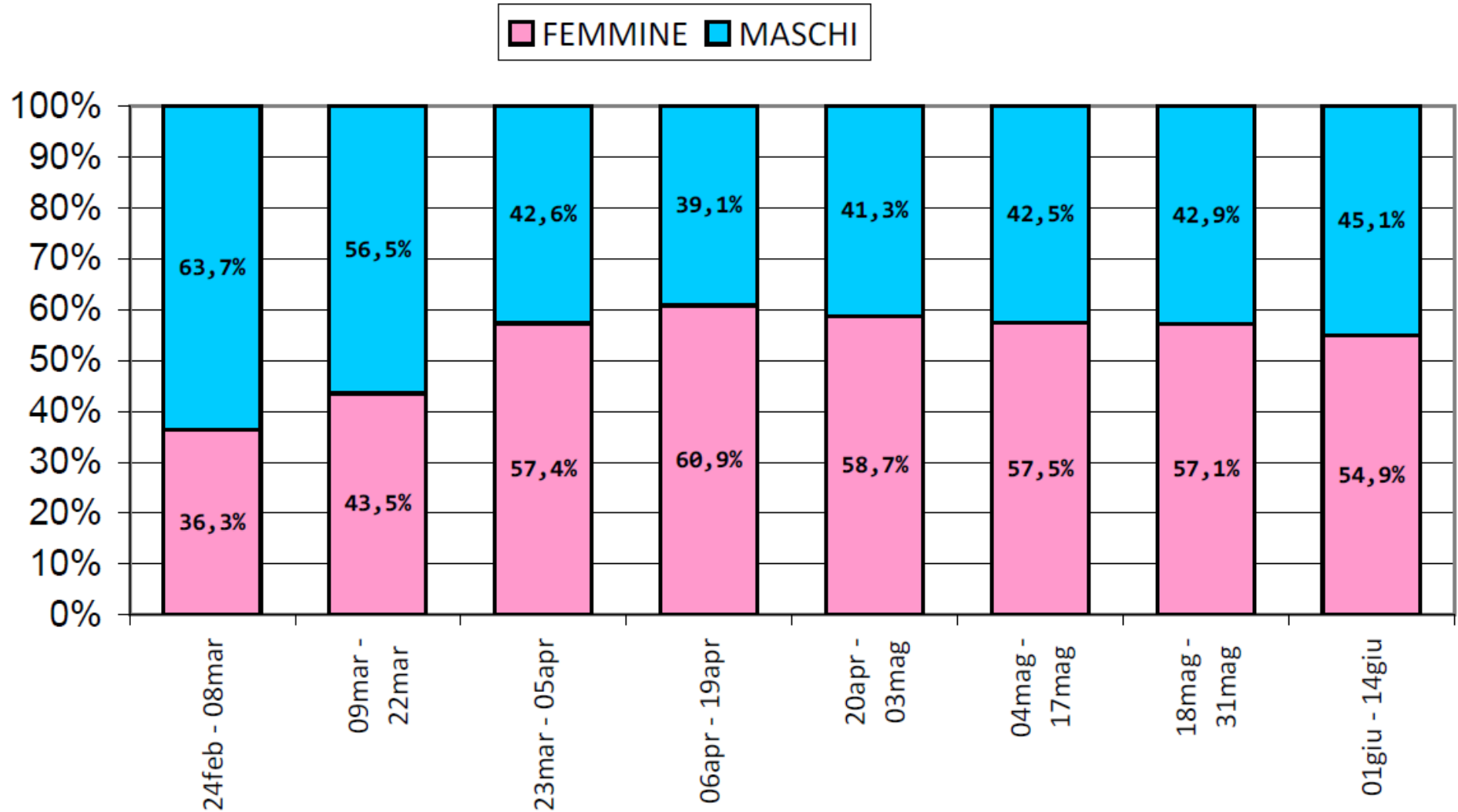
Rapporto (x 100) - - Totale

Fonte: ISS - Sorveglianza attiva COVID-19



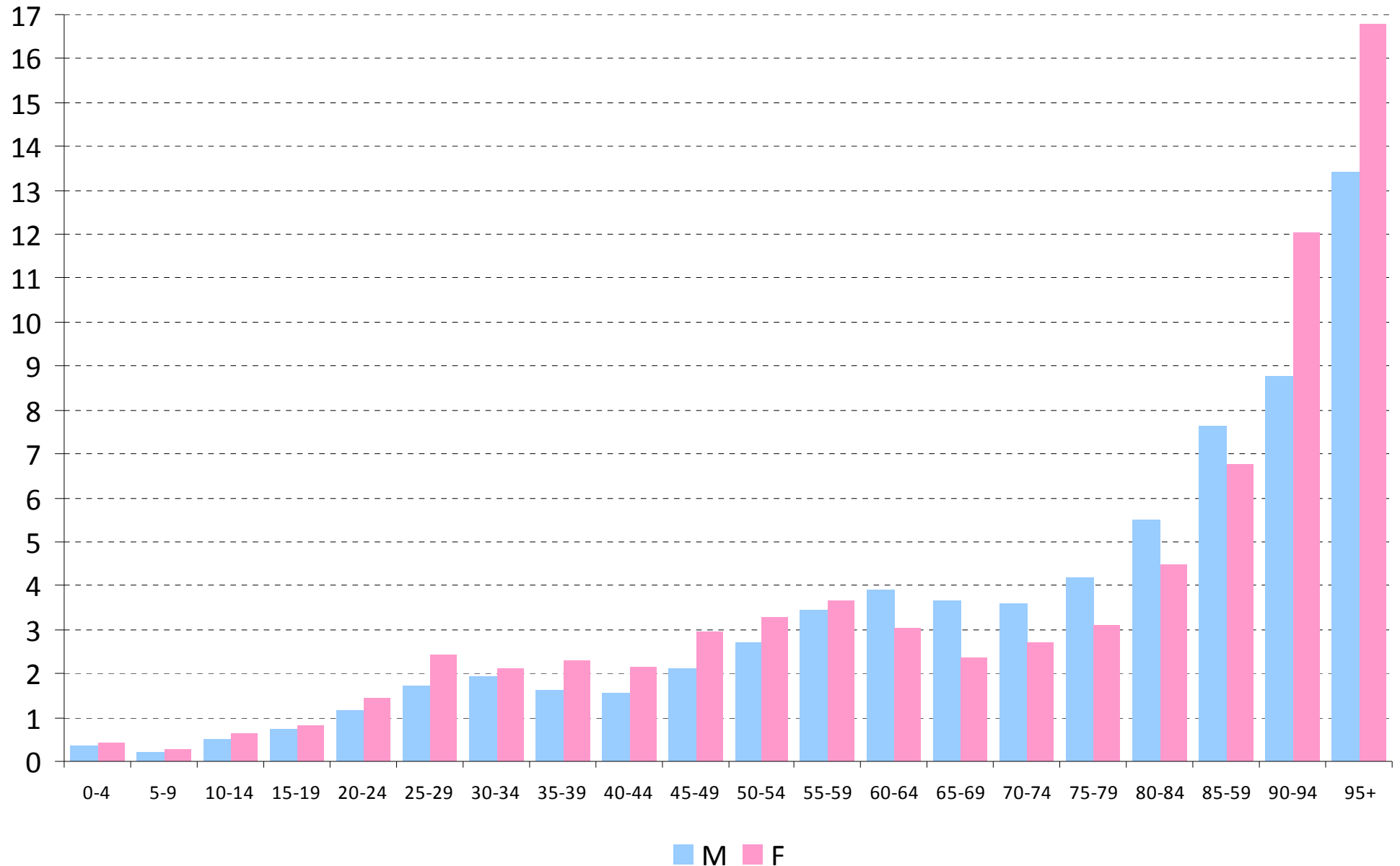
POSITIVI PER GENERE E PERIODO

Composizione % Casi per genere



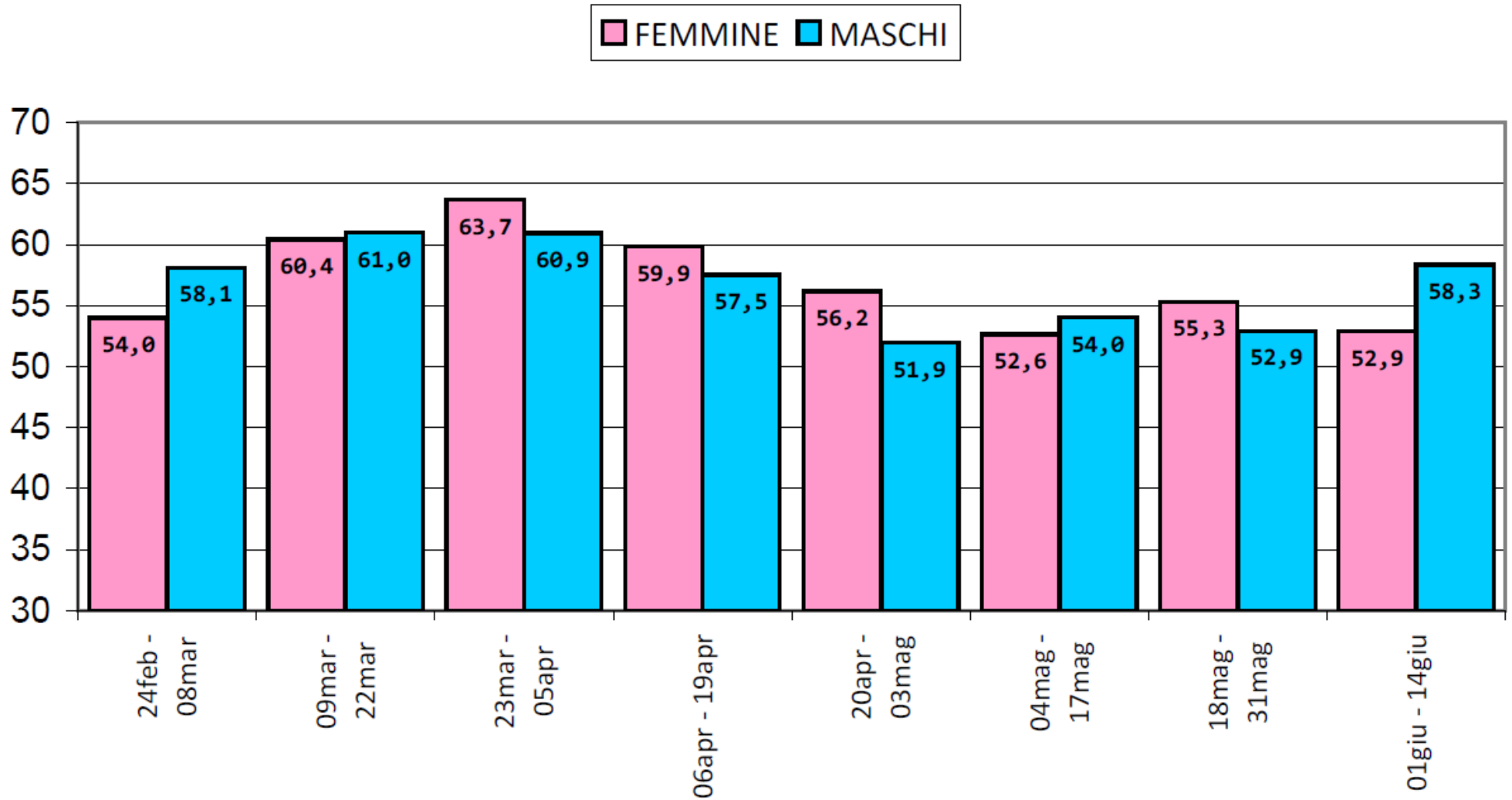
INCIDENZA PER ETA' E GENERE

Tassi di incidenza per 1.000 abitanti.



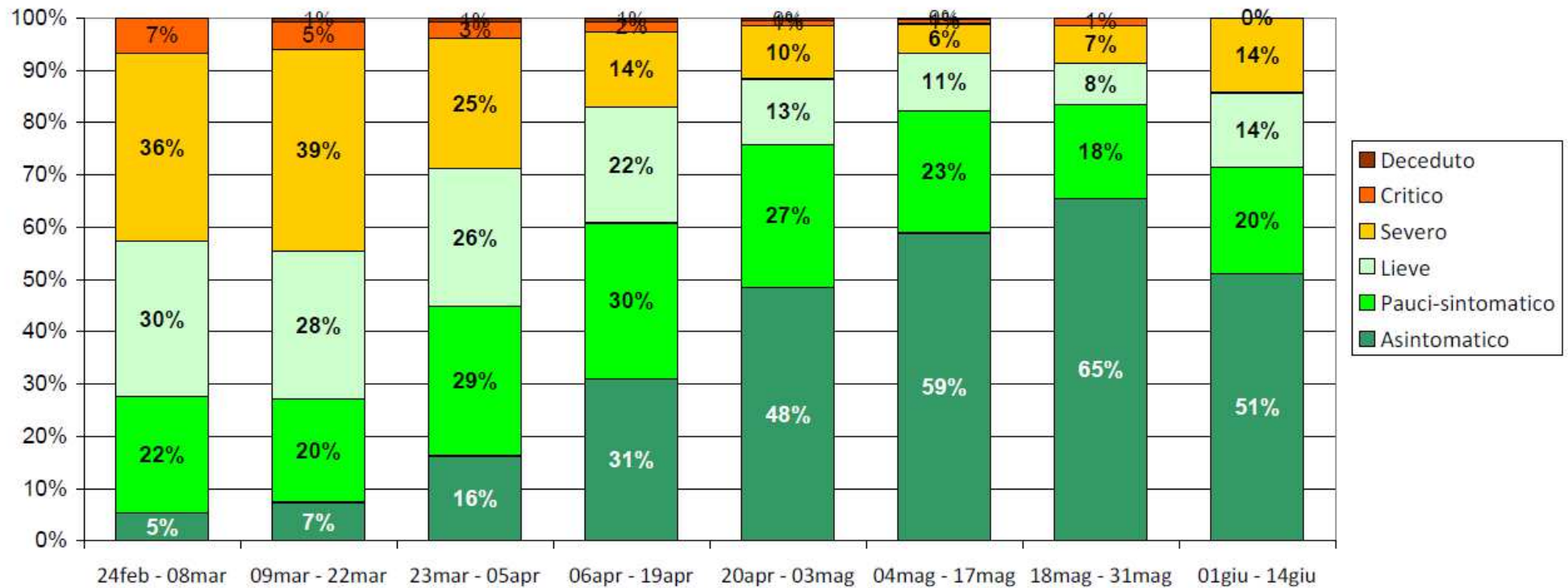
POSITIVI PER ETA' E PERIODO

Età Media Casi per genere



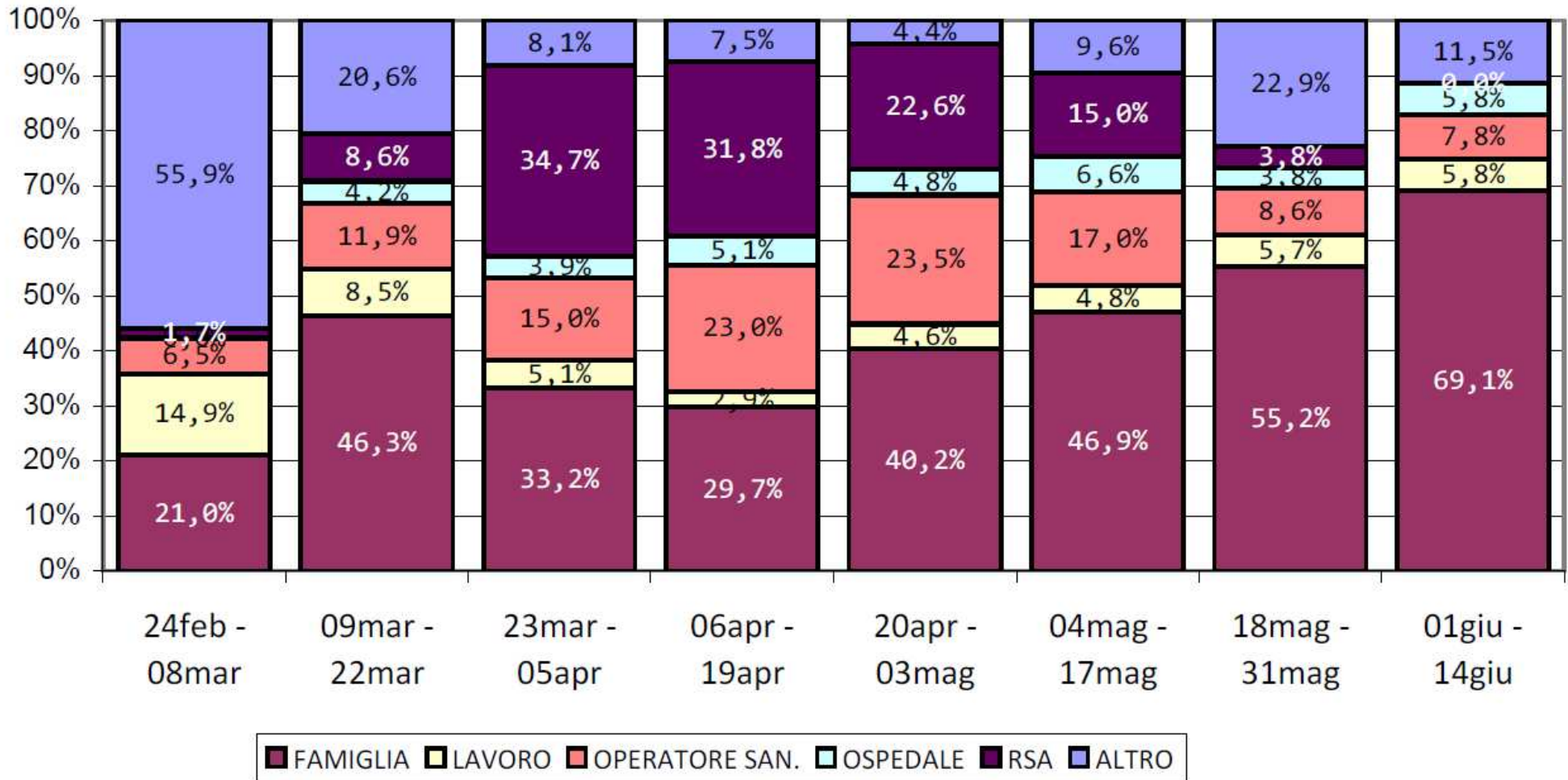
POSITIVI PER STATO CLINICO AL TAMPONE E PERIODO

Stato clinico al Tampone entro 5gg precedenti o successivi al prelievo



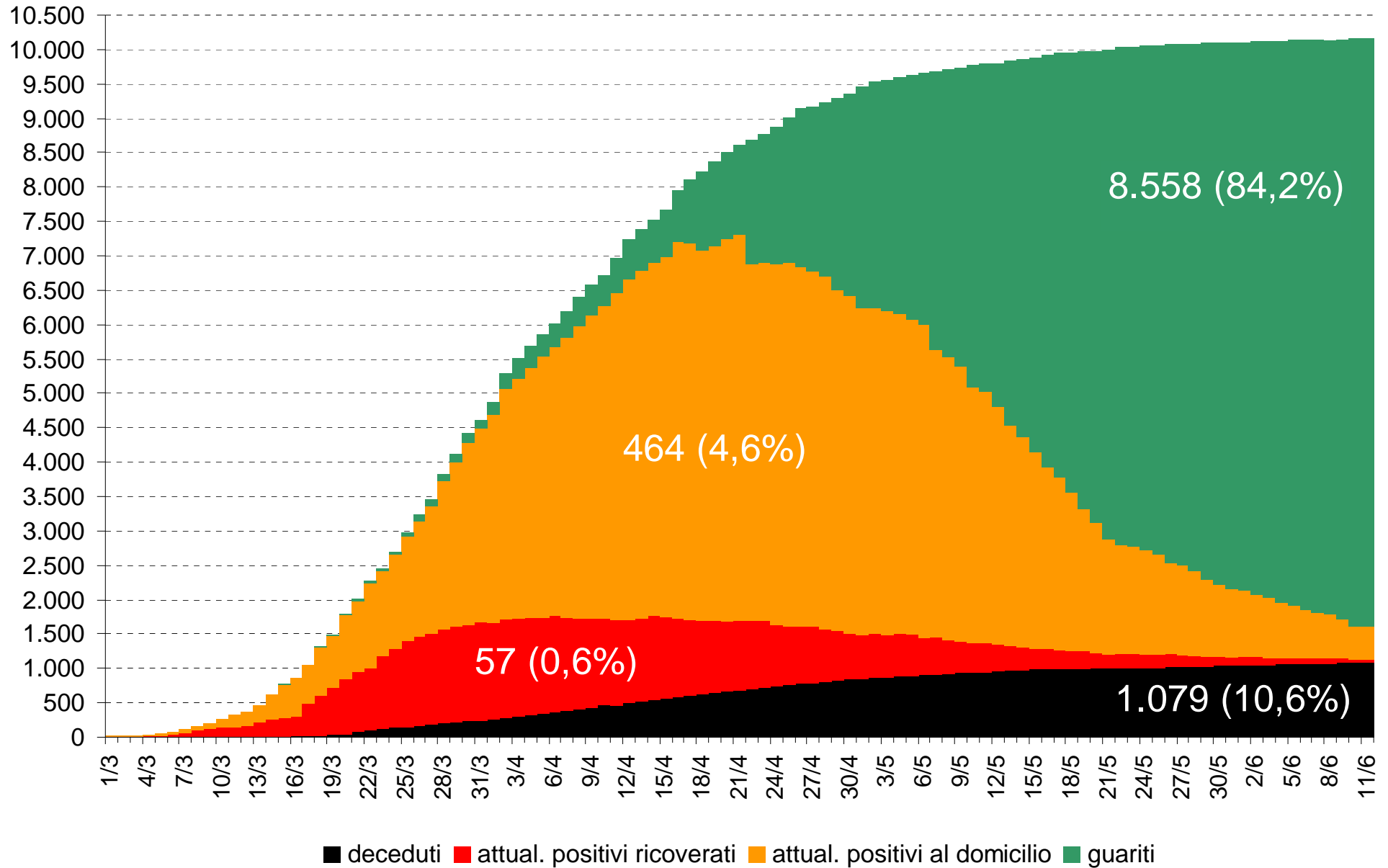
POSITIVI PER LUOGO DI CONTAGIO E PERIODO

% Casi per Luogo del Contagio



LA SITUAZIONE E IL MONITORAGGIO

LA SITUAZIONE A OGGI



LA SORVEGLIANZA CONTINUA

Rt, indice di riproducibilità.

Criticità:

con numerosità molto piccole

(sensibile a variazioni di poche unità quando si raggiungono numerosità molto basse, ad es. gli attuali 5 casi medi giornalieri)

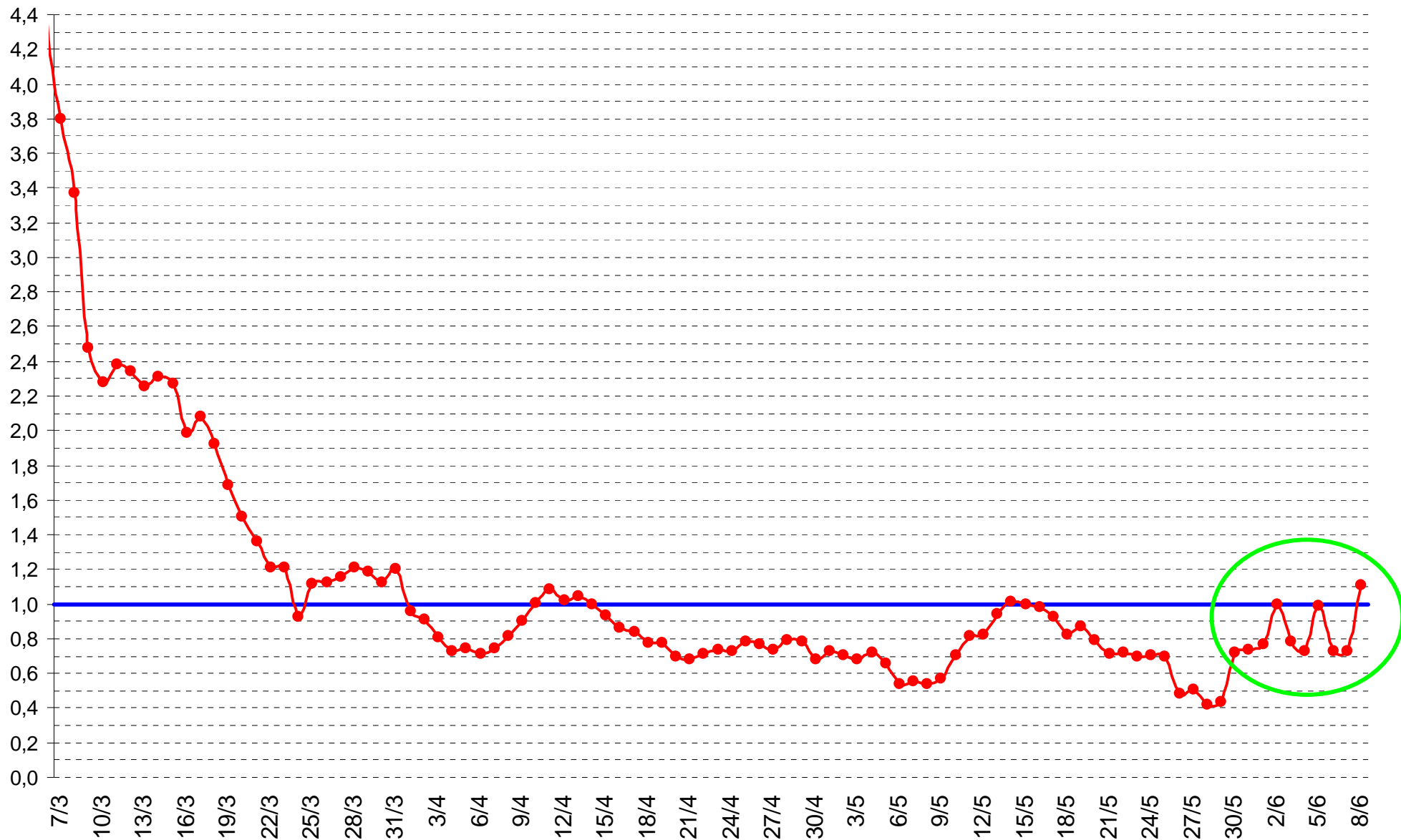
e

modifiche politiche di screening

(aumento o diminuzione dei test e tamponi può falsare il trend temporale)

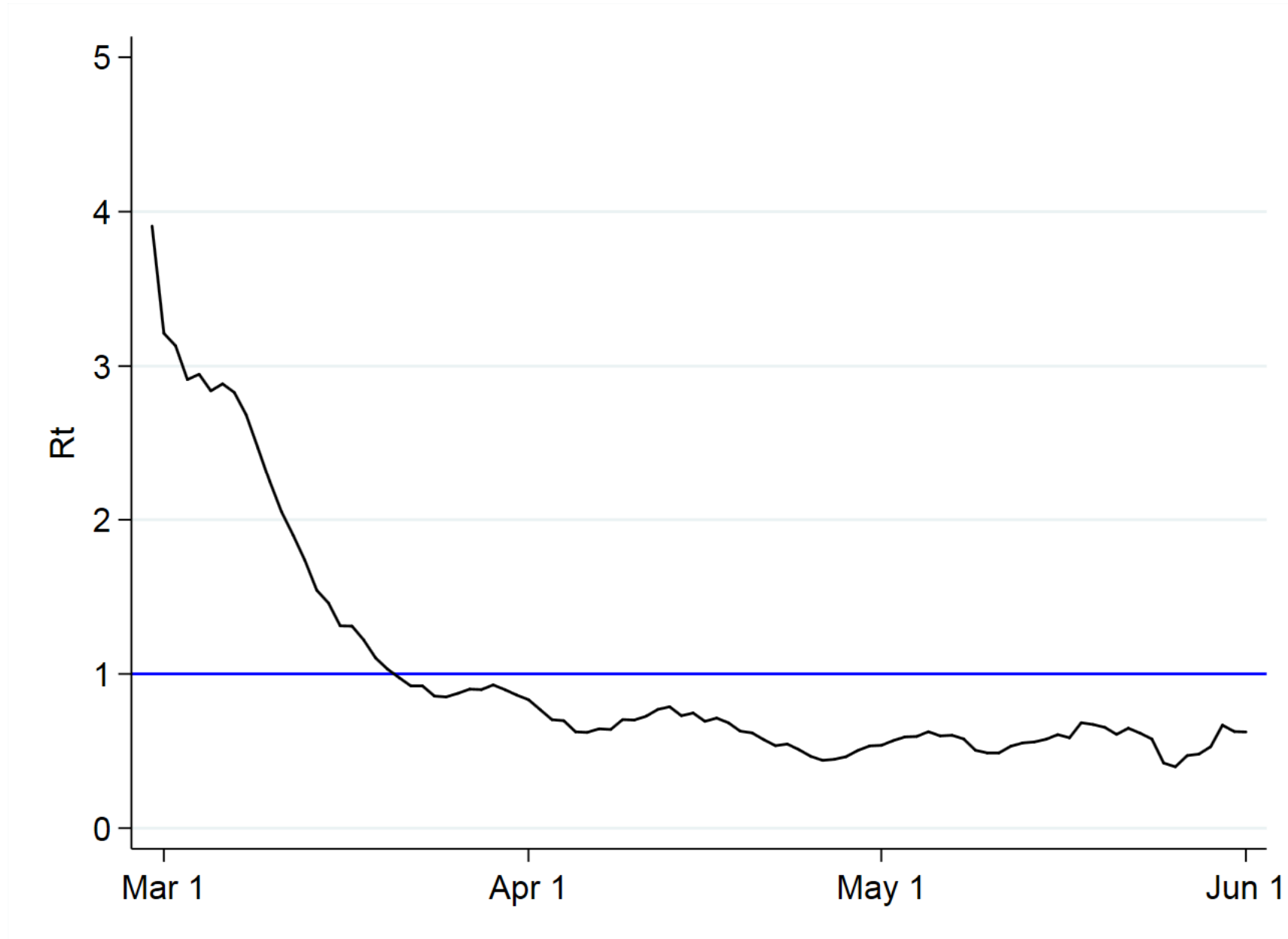
LA SORVEGLIANZA CONTINUA

Rt, indice di riproducibilità basato su **data Protezione civile**.
(rapporto tra medie mobili 7gg attuale e di 4,5 giorni prima)



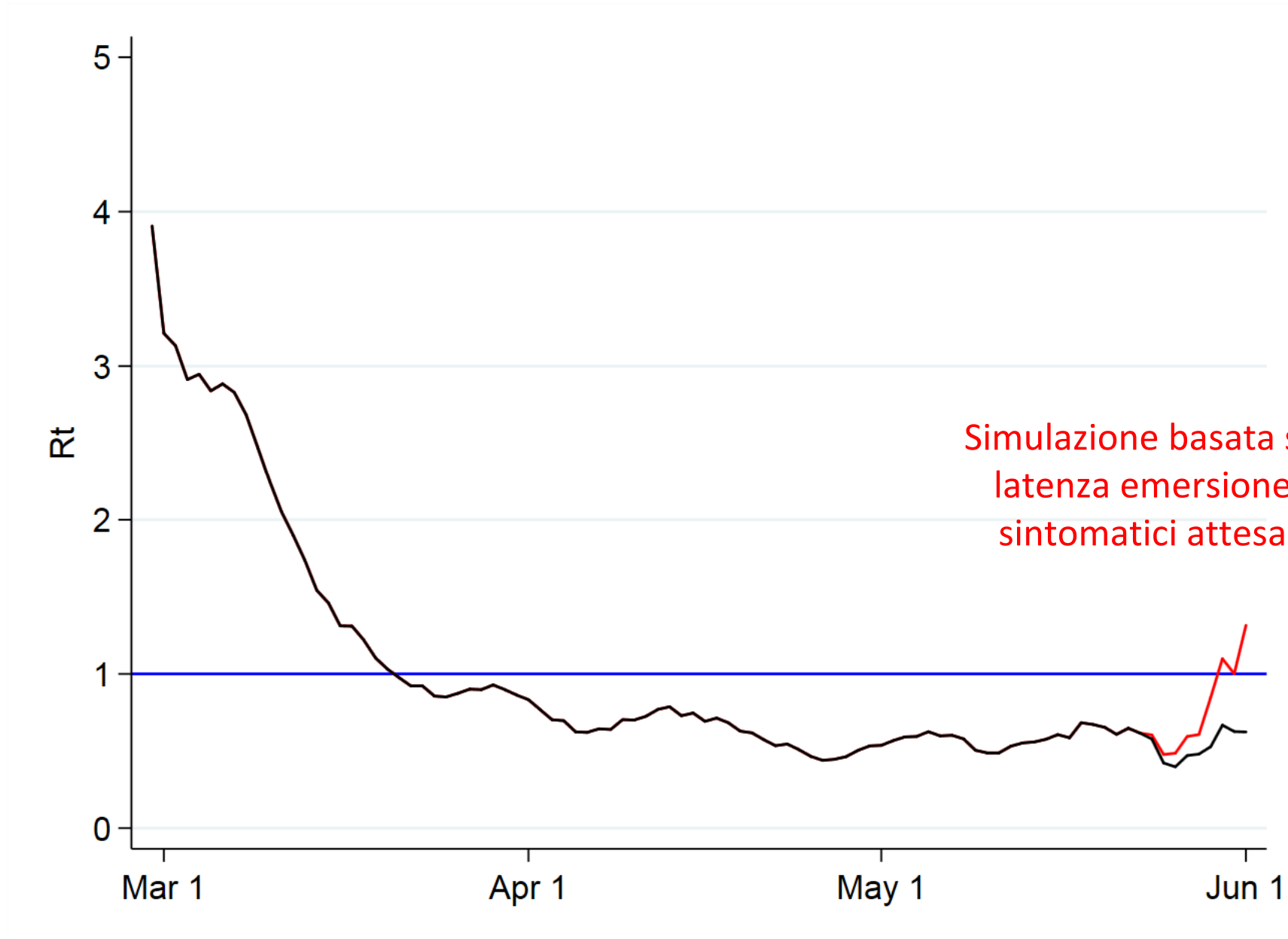
LA SORVEGLIANZA CONTINUA

Rt, indice di riproducibilità basato su **data inizio sintomi** (fond. Kessler)
(Modello bayesiano sviluppato da Imperial College)



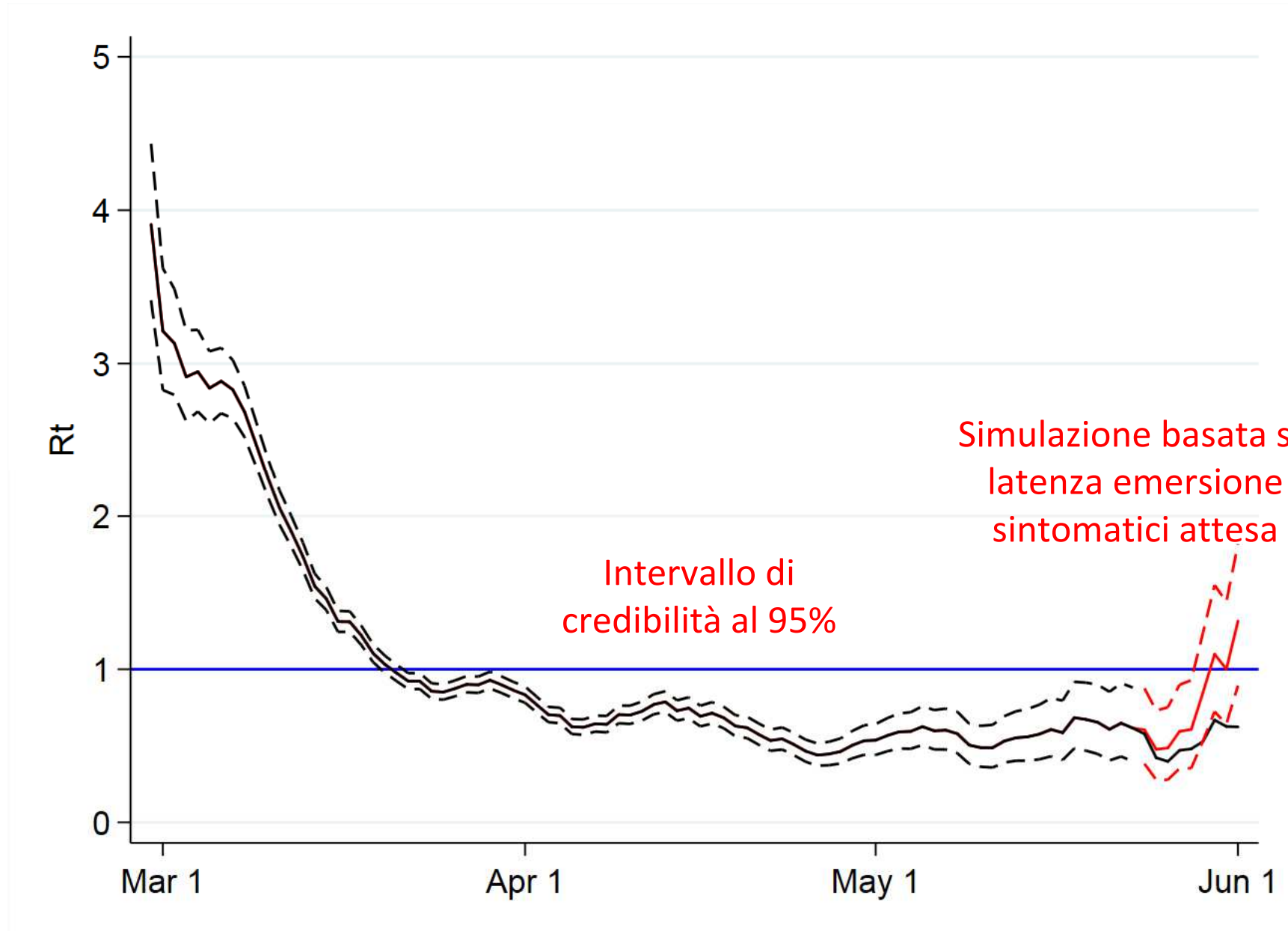
LA SORVEGLIANZA CONTINUA

Rt, indice di riproducibilità basato su **data inizio sintomi** (fond. Kessler)
(Modello bayesiano sviluppato da Imperial College)



LA SORVEGLIANZA CONTINUA

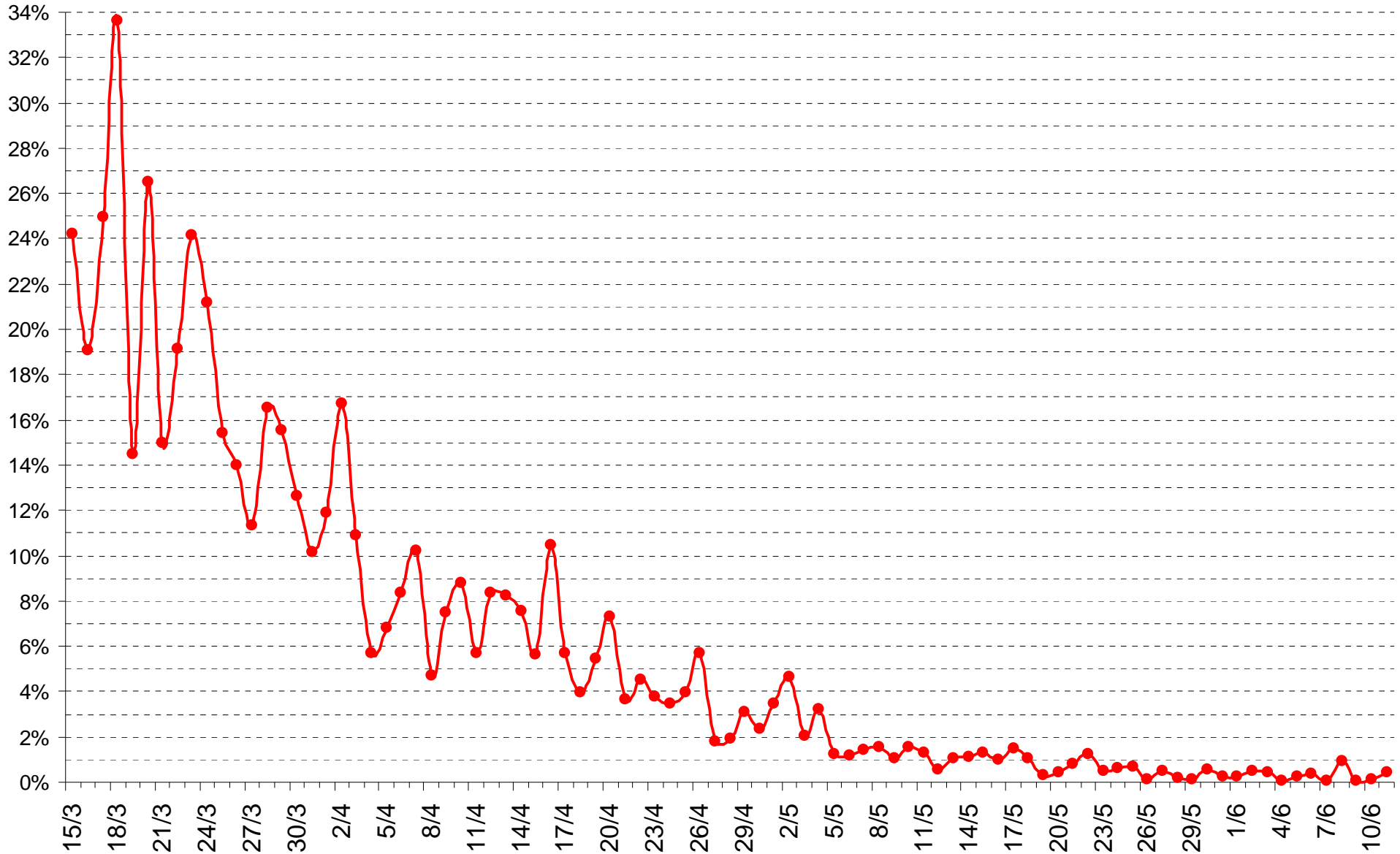
Rt, indice di riproducibilità basato su **data inizio sintomi** (fond. Kessler)
(Modello bayesiano sviluppato da Imperial College)



LA SORVEGLIANZA CONTINUA

% di positivi su casi testati.

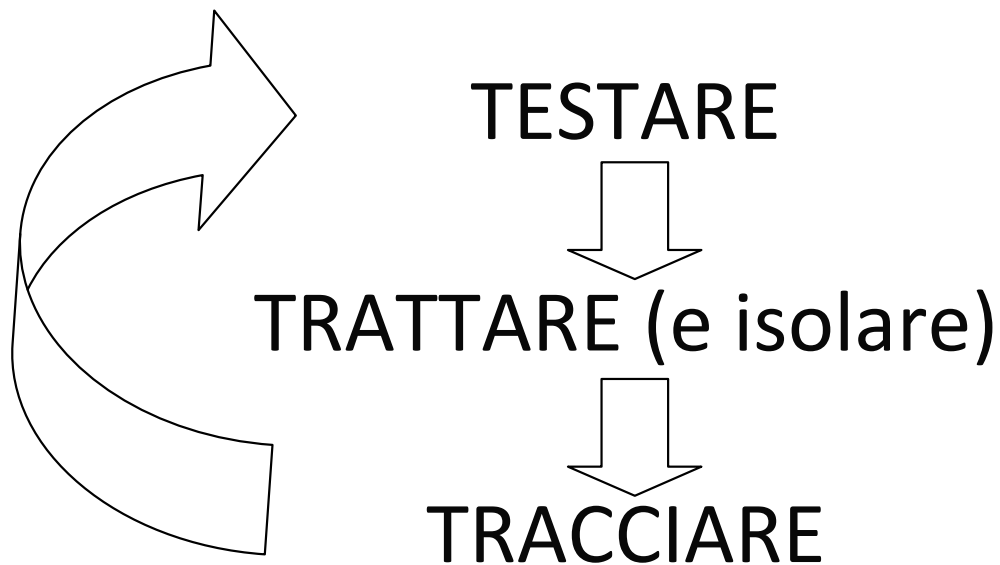
Criticità nella selezione di chi sottoposto a tampone.



LA SORVEGLIANZA CONTINUA



Sarà decisivo il lavoro delle “sentinelle” sul territorio.





COVID-19 e la trasformazione del sistema per contrastare l'infezione

GRAZIE PER L'ATTENZIONE

