



**ARS TOSCANA**  
agenzia regionale di sanità

# I comportamenti alla guida dei giovani e l'infortunistica stradale in Toscana

**Francesco Innocenti**

Osservatorio di epidemiologia

ARS Toscana

Convegno: "L'infortunistica stradale, i comportamenti a rischio e gli stili di vita dei giovani toscani: i risultati dell'indagine EDIT 2018"  
Firenze, 8 novembre 2018 - Salone Brunelleschi, Istituto degli innocenti, Piazza SS. Annunziata



# INCIDENTI STRADALI IN ITALIA



## Incidenti stradali

ANNO 2017



Vado a fare un giro con la mia nuova macchina!



**+7%** prime iscrizioni di veicoli  
**635** auto  
**841** veicoli  
ogni 1.000 persone

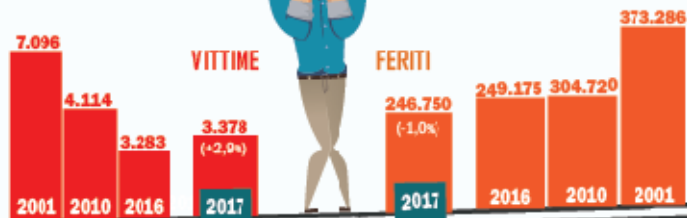
Devo fare soprattutto attenzione a\*

- ▶ non distrarmi (**16%**)
- ▶ rispettare semafori e precedenza (**14,5%**)
- ▶ non eccedere in velocità (**10,3%**)



\* le prime 3 cause accertate o presunte di incidente

Non sapevo che gli incidenti con lesioni fossero così tanti: **174.933** nel 2017



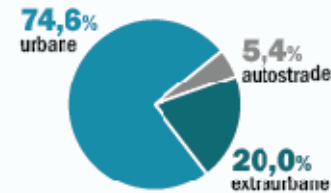
**55,8** vittime ogni milione di abitanti, Italia 18<sup>a</sup> in Europa (media Ue28: 49,7)

**17.309** persone ferite gravemente



**5,1** feriti gravi per ogni vittima

Ci sono strade dove avvengono più incidenti...



...e mesi più critici

Mese	NUMERO DI INCIDENTI
Giugno	16.888
Luglio	16.817
Maggio	16.110
Ottobre	15.826
Marzo	14.870
Novembre	14.577

Ci sono utenti della strada più vulnerabili di me che guido la macchina

VITTIME PER CATEGORIA DI UTENTE



INDICE DI MORTALITÀ per categoria di utente\*

pedone:	3,1
motociclista	1,6
ciclista	1,4
occupanti autovetture:	0,7

\* numero di morti ogni 100 incidenti per investimento di pedone o veicoli coltetti per tipologia

Gli incidenti stradali con lesioni alle persone sono anche un grande costo sociale:

**19,3** miliardi di euro spesi nel 2017 (1,1% del PIL)



Voglio contribuire a dimezzare entro il 2020 i morti in incidenti stradali rispetto al 2010

riduzione annua vittime 2010-2017 **-2,8%**



riduzione annua necessaria 2018-2020 **-15%**

Dove non diversamente specificato i dati sono riferiti al 2017 e le variazioni al 2016



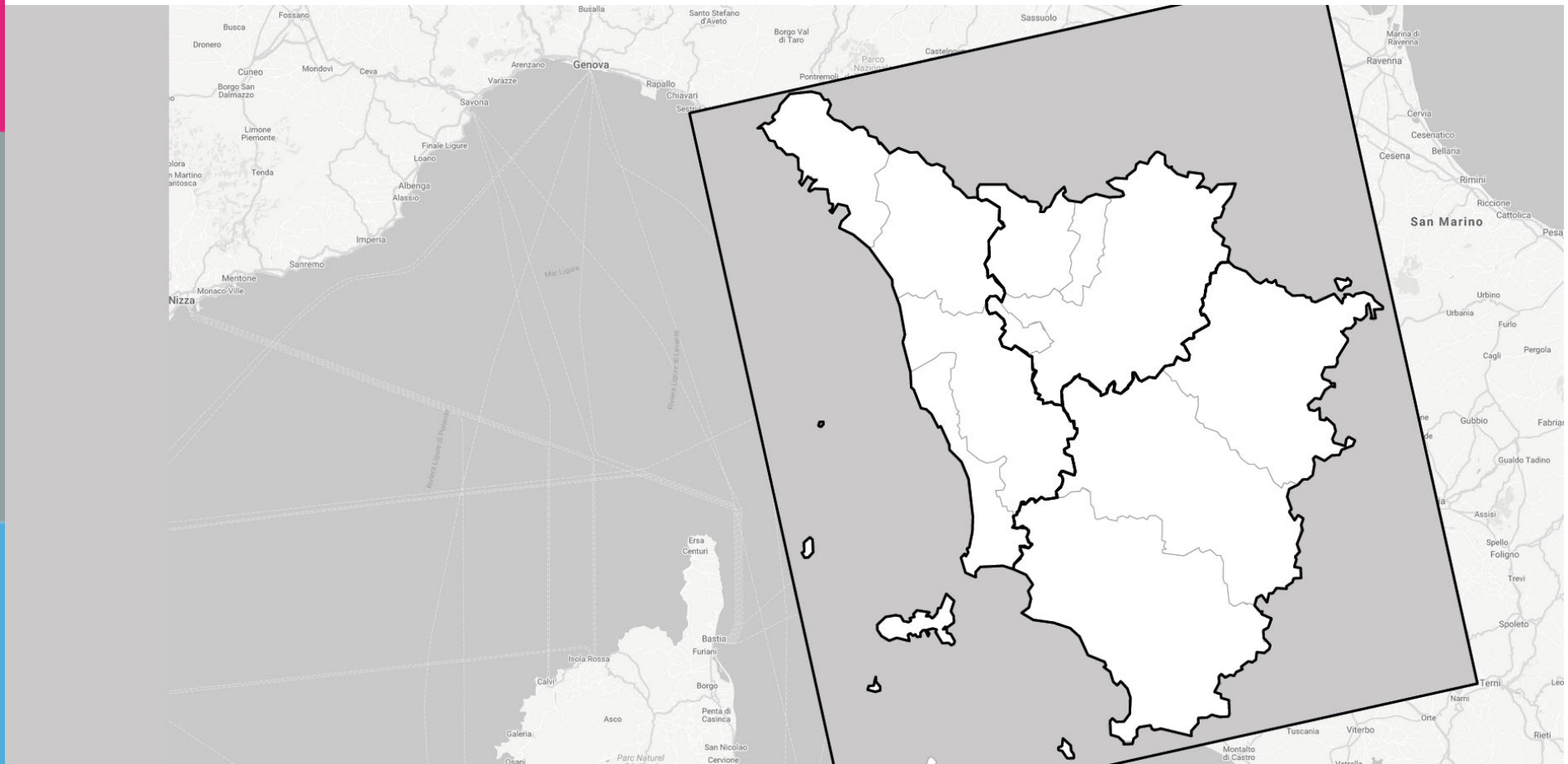


# INCIDENTI STRADALI IN TOSCANA



## Incidenti stradali con almeno un ferito

Fonte Istat

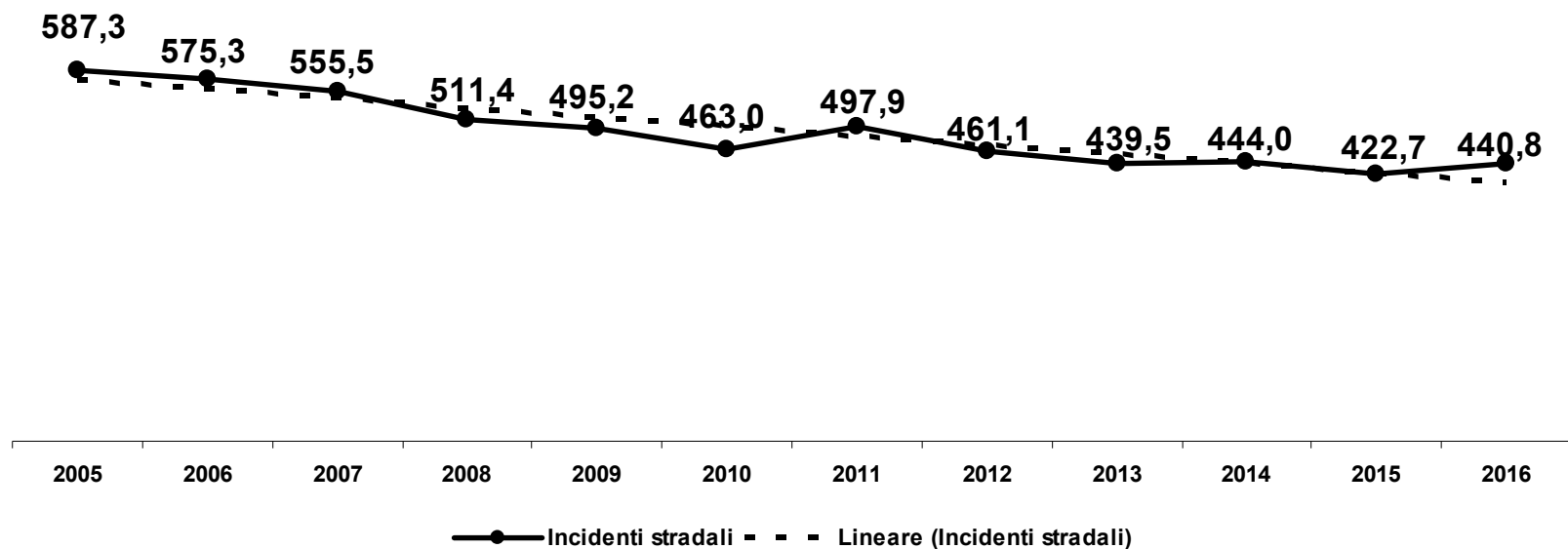




## INCIDENTI STRADALI IN TOSCANA

### Incidenti stradali (tassi grezzi \* 100mila ab.)

Fonte: ARS su Istat. Toscana, anni 2005-2016



**16.507 INCIDENTI STRADALI NEL 2016**

16.099 NEL 2017 (-2,5%)

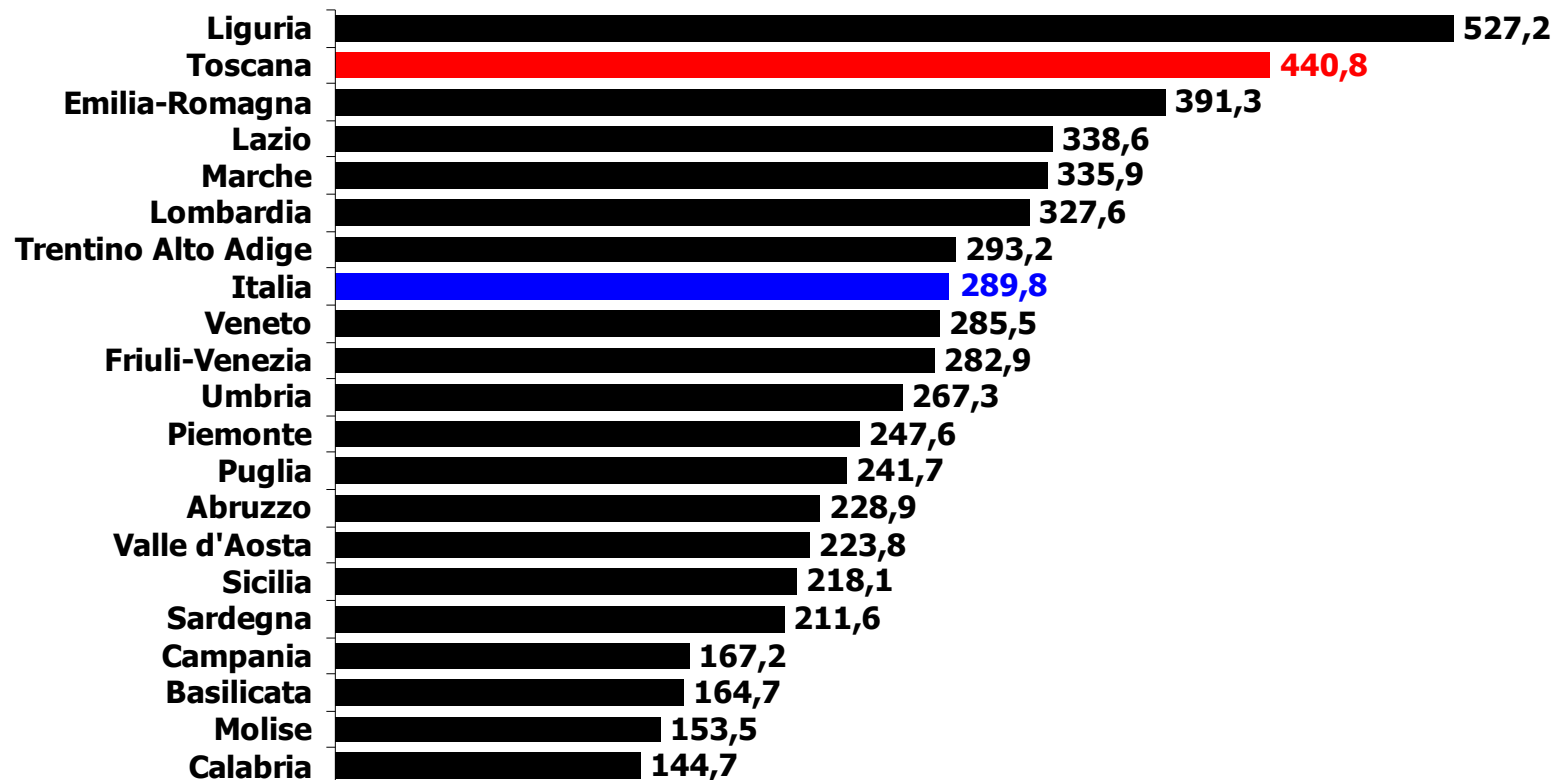


## INCIDENTI STRADALI IN TOSCANA



### Incidenti stradali per regione (tassi grezzi per 100mila ab.)

Fonte: ARS su Istat. Italia,, anno 2016



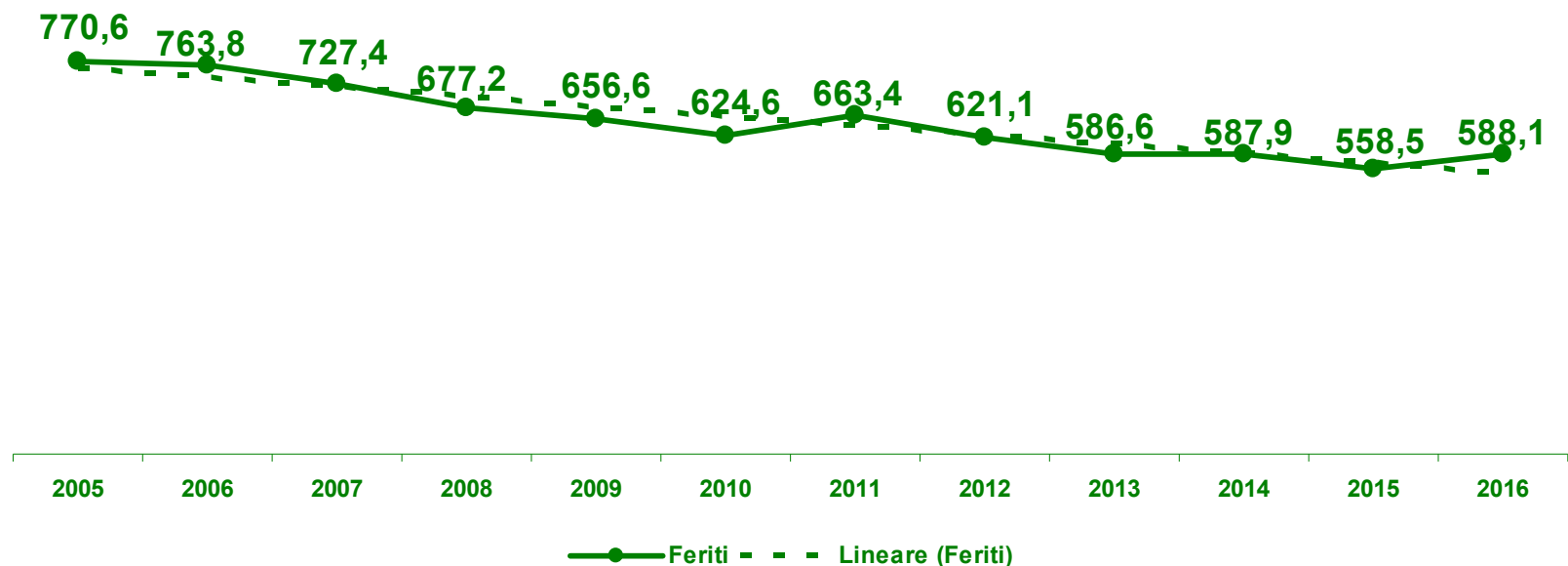


## INCIDENTI STRADALI IN TOSCANA



### Feriti in incidenti stradali (tassi grezzi \* 100mila ab.)

Fonte: ARS su Istat. Toscana, anni 2005-2016



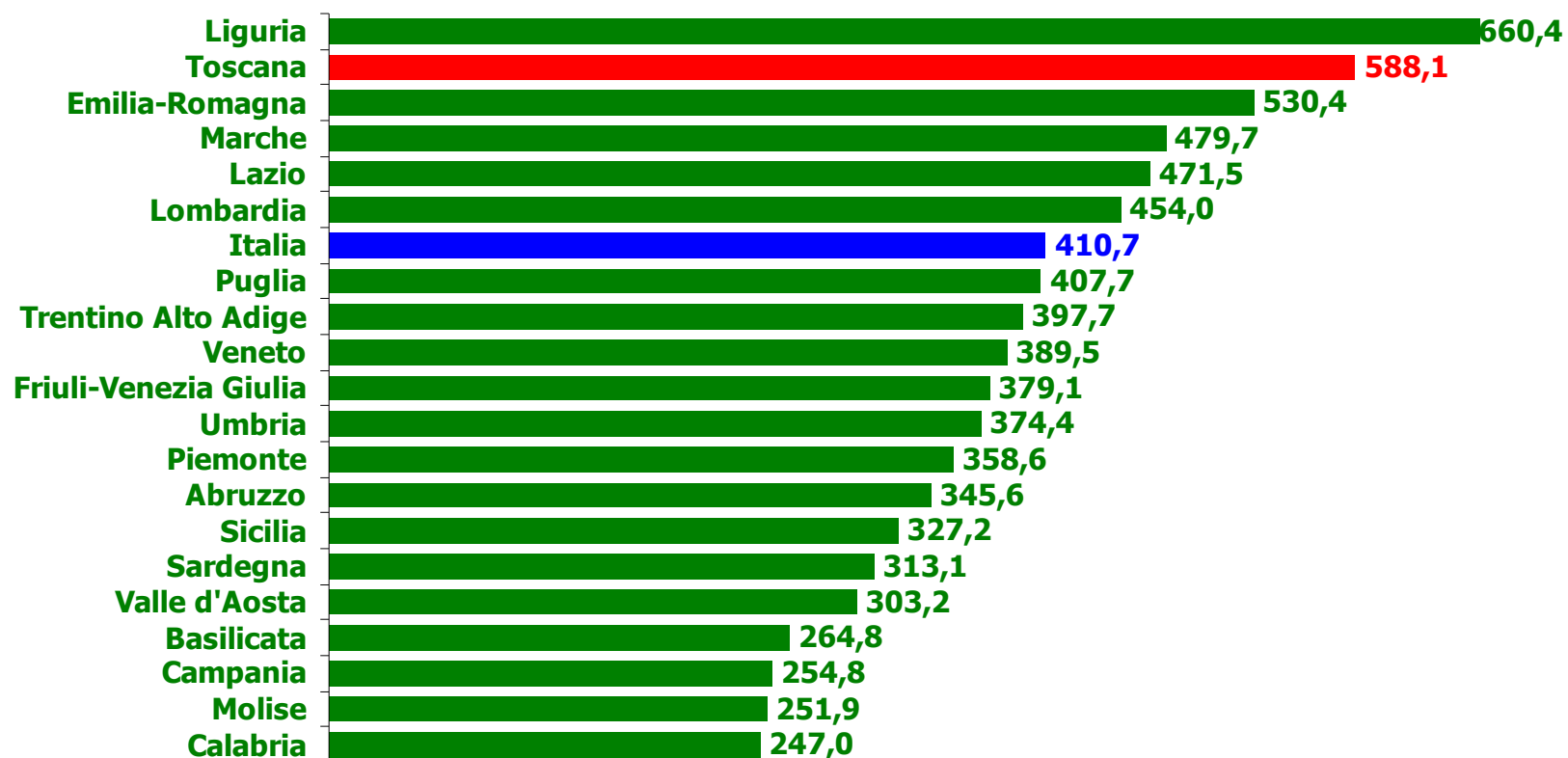
**22.022 FERITI IN INCIDENTI STRADALI NEL 2016**  
21.390 NEL 2017 (-2,9%)



## INCIDENTI STRADALI IN TOSCANA

### Feriti in incidenti stradali per regione (tassi grezzi \* 100mila ab.)

Fonte: ARS su Istat. Italia, anno 2016



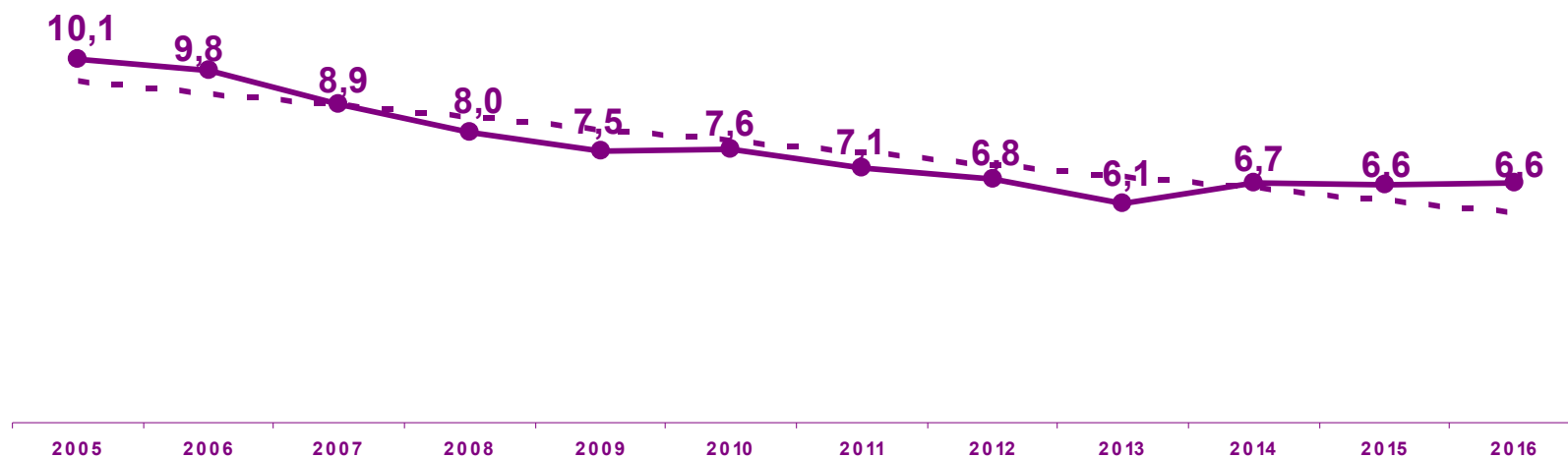


## INCIDENTI STRADALI IN TOSCANA



### Deceduti in incidenti stradali (tassi grezzi \* 100mila ab.)

Fonte: ARS su Istat. Toscana, anni 2005-2016



**249 MORTI IN INCIDENTI STRADALI NEL 2016**  
269 NEL 2017 (+8%)

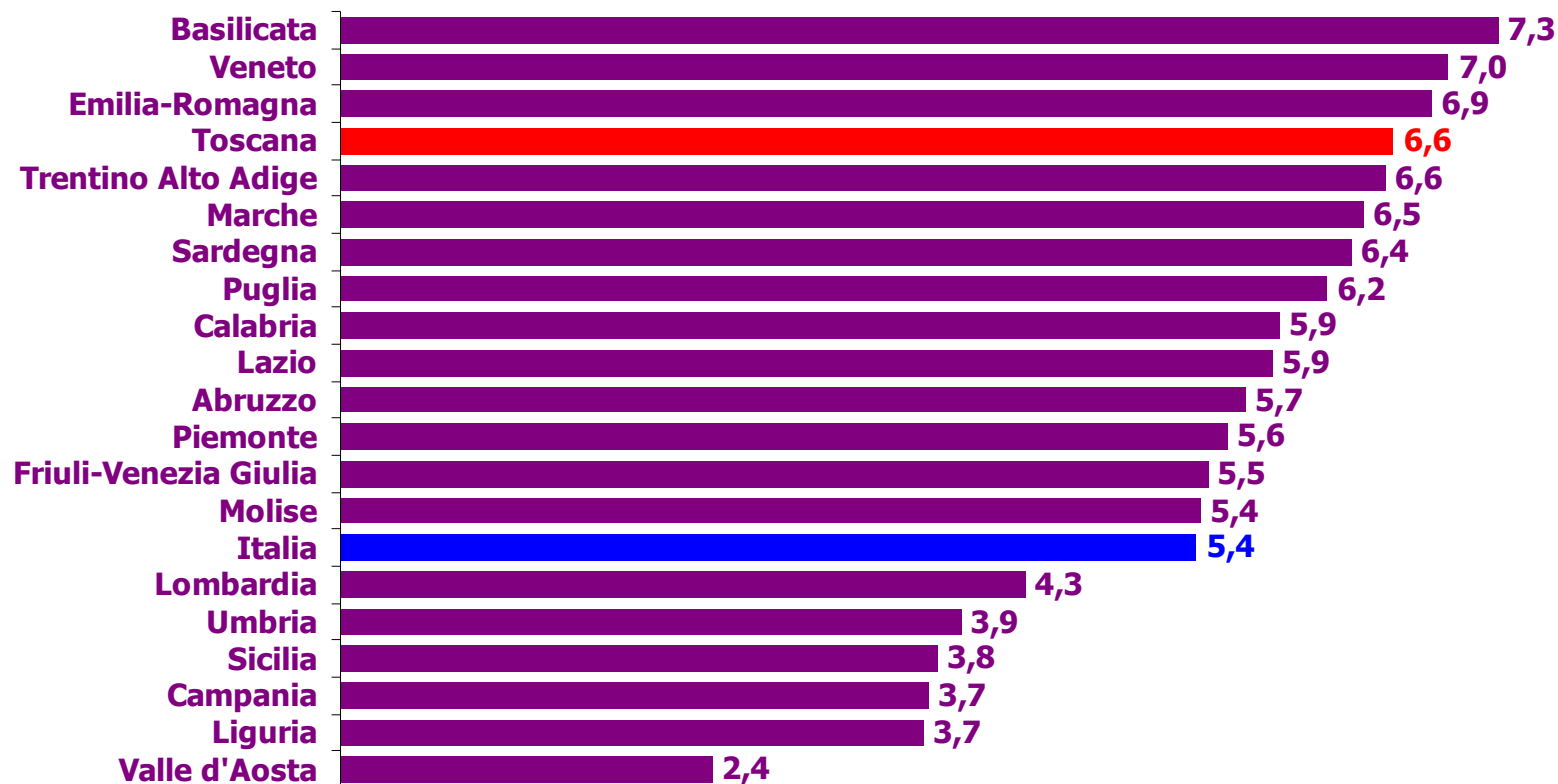




## INCIDENTI STRADALI IN TOSCANA

### Deceduti in incidenti stradali per regione (tassi grezzi \* 100mila ab.)

Fonte: ARS su Istat. Italia, anno 2016

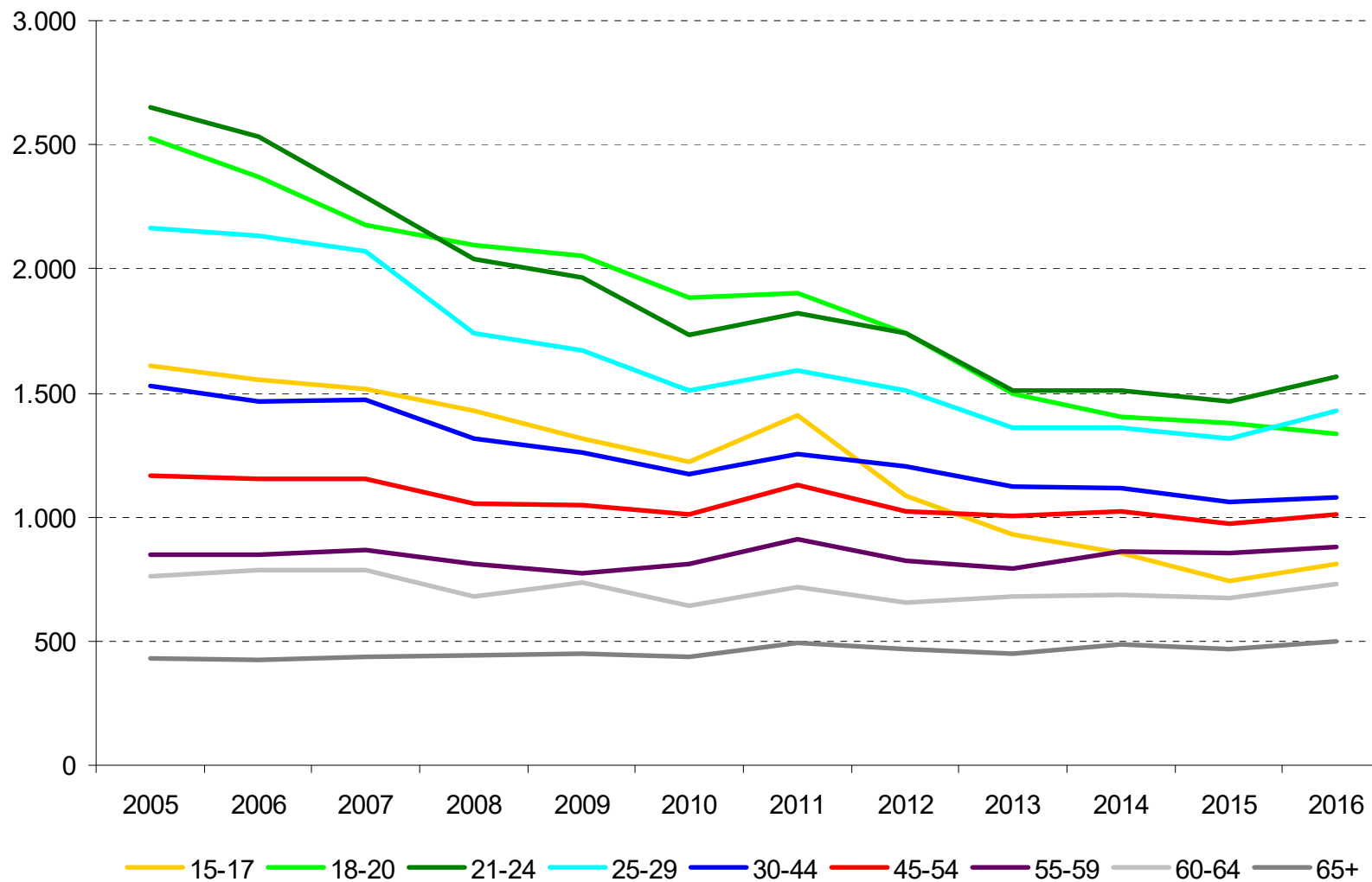




# INCIDENTI STRADALI IN TOSCANA

## Conducenti coinvolti in incidenti stradali (tassi grezzi \* 100mila ab.)

Fonte: ARS su Istat. Toscana, anni 2005-2016

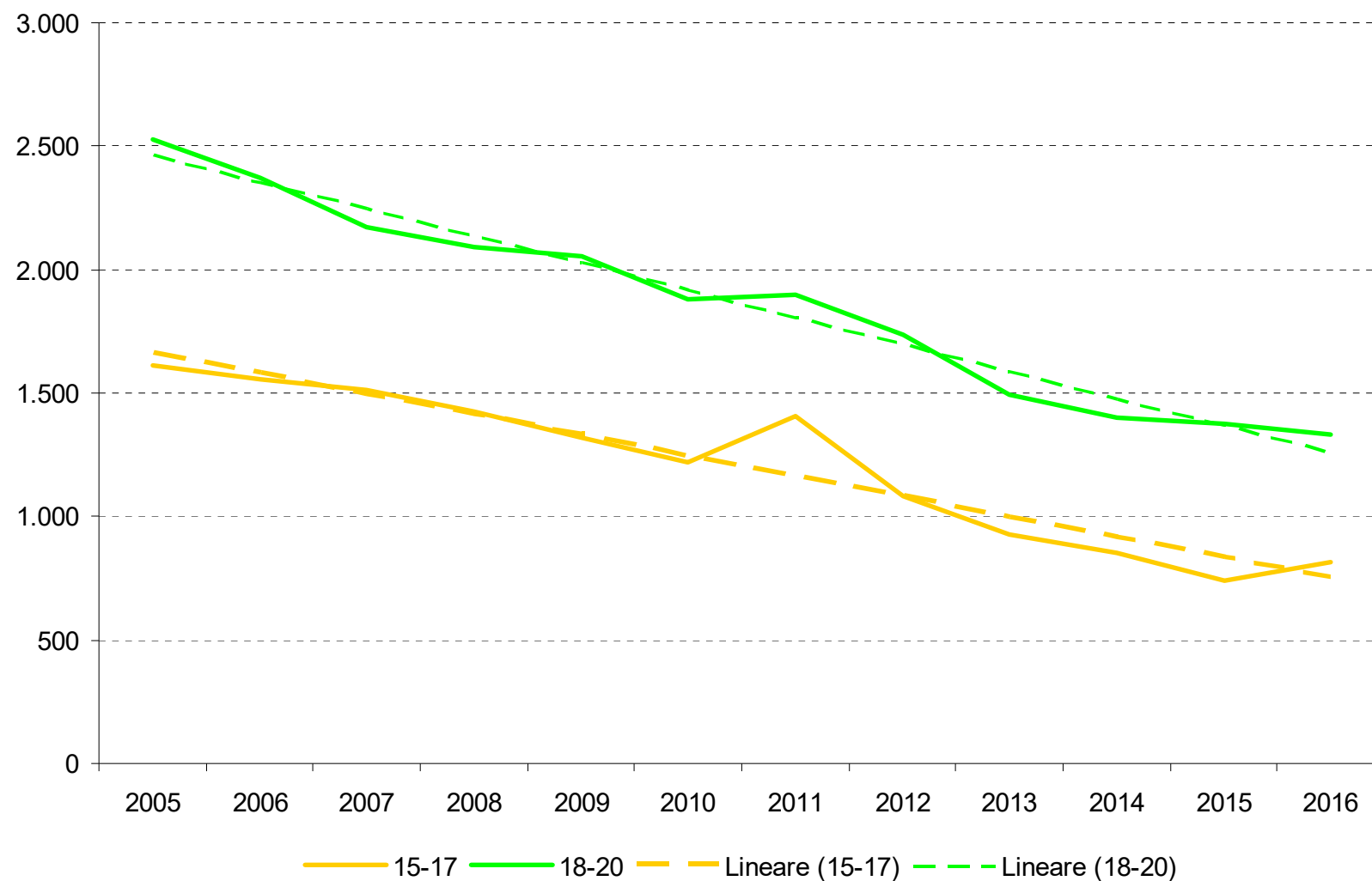




## INCIDENTI STRADALI IN TOSCANA

### Conducenti coinvolti in incidenti stradali (tassi grezzi \* 100mila ab.)

Fonte: ARS su Istat. Toscana, anni 2005-2016





## CAUSE DI INCIDENTE STRADALE

In base alle schede di rilevazione di incidenti (**Istat**), le principali cause di incidente stradale risultano:

- **guida distratta o andamento indeciso**
- **violazione delle regole di precedenza**
- **eccesso di velocità**

*ma queste sono la **cause finali** mentre le **cause iniziali o intermedie** sono altre: secondo la letteratura scientifica si tratta principalmente di:*

- guida in condizione **psico-fisica alterata**
- **distrazioni** al volante







## EDIT: OBIETTIVI DELLO STUDIO



Identificare i **fattori di rischio** associati agli **incidenti stradali** che coinvolgono **giovani toscani**







## **EDIT: PATENTI POSSEDUTE**



**Il 33,3% degli intervistati è in possesso di una licenza di guida (patentino, A, B, altro)**

**43,1% dei maschi**

**22,8% delle femmine**

**In calo rispetto al 2015 (era il 39,2%)**

**Decisamente in riduzione rispetto alle precedenti indagini quando i valori erano superiori al 60%**



**EDIT: GUIDATORI ABITUALI**



**Gruppo dei ragazzi maggiormente  
esposti al rischio di incidente**

**“GUIDATORI ABITUALI”**





## EDIT: GUIDATORI ABITUALI



**Guidatori abituali 2018:**  
**38,7%** del campione **totale**  
**(49,3%: maschi - 26,1:% femmine)**

Dato **2018 allineato al 2015** (40,6%)

**Decisamente inferiore a quello delle precedenti indagini quando si attestava su valori attorno al 65-70%** → risultato in parte riconducibile agli effetti della crisi economica



## EDIT: INCIDENTI STRADALI



Nel **2018** ha avuto **almeno un incidente stradale nella vita:**

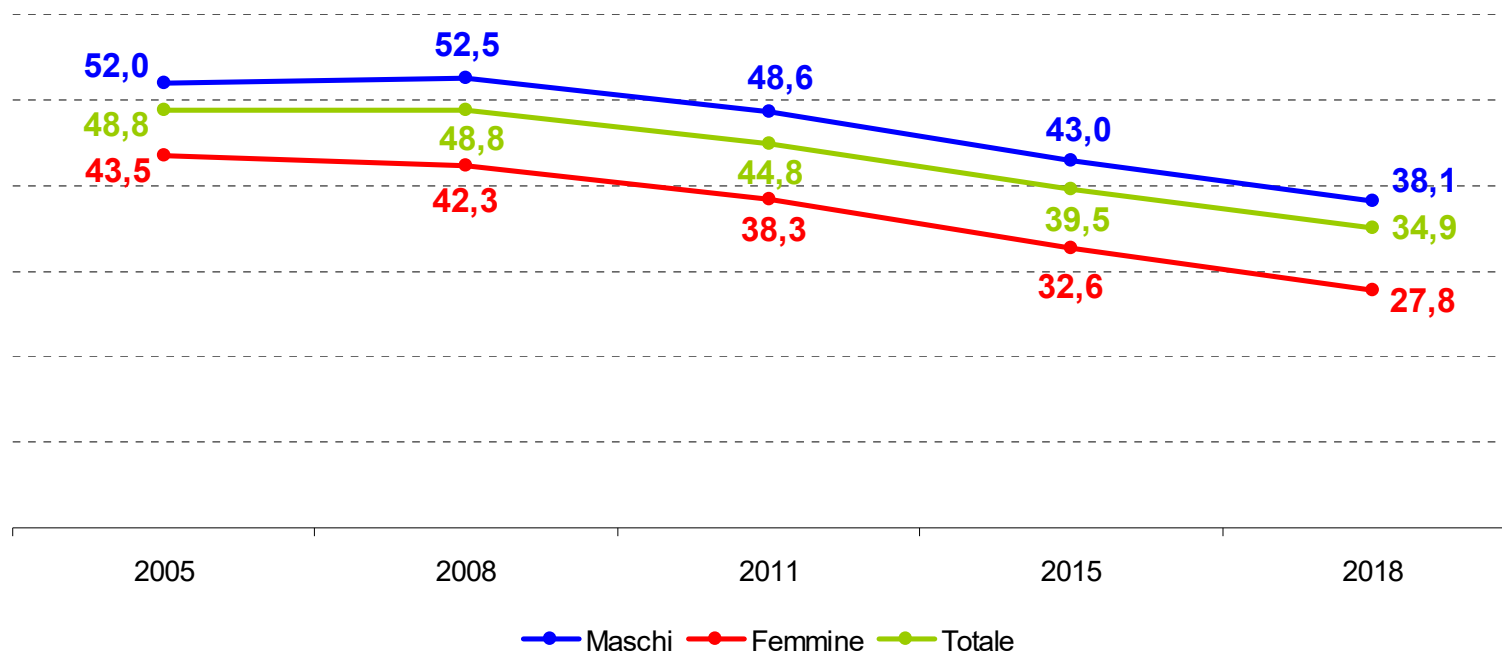
- il **14,5%** degli intervistati
- il **4,3%** di coloro che non guidano abitualmente
- il **34,9%** dei **guidatori abituali**



## EDIT: INCIDENTI STRADALI



% di guidatori abituali che hanno avuto almeno un incidente stradale nella vita. EDIT 2005-2018



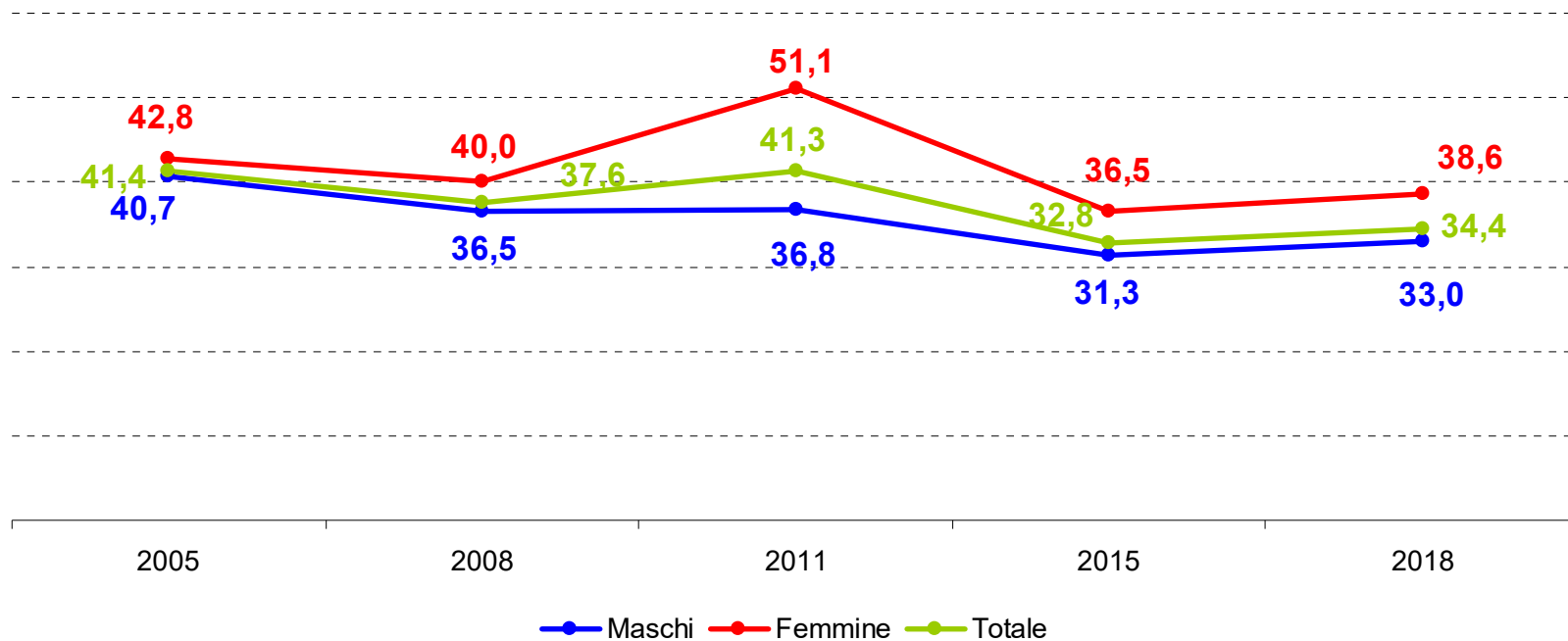




## EDIT: INCIDENTI STRADALI



% di guidatori abituali che hanno avuto incidenti stradali con conseguenze "gravi" (accesso PS o ricovero ospedaliero). EDIT 2005-2018





## EDIT: COMPORTAMENTI ALLA GUIDA



# Fondamentale per comprendere i determinanti degli IS (politiche)

Tra i fattori associati agli IS lo studio EDIT indaga:

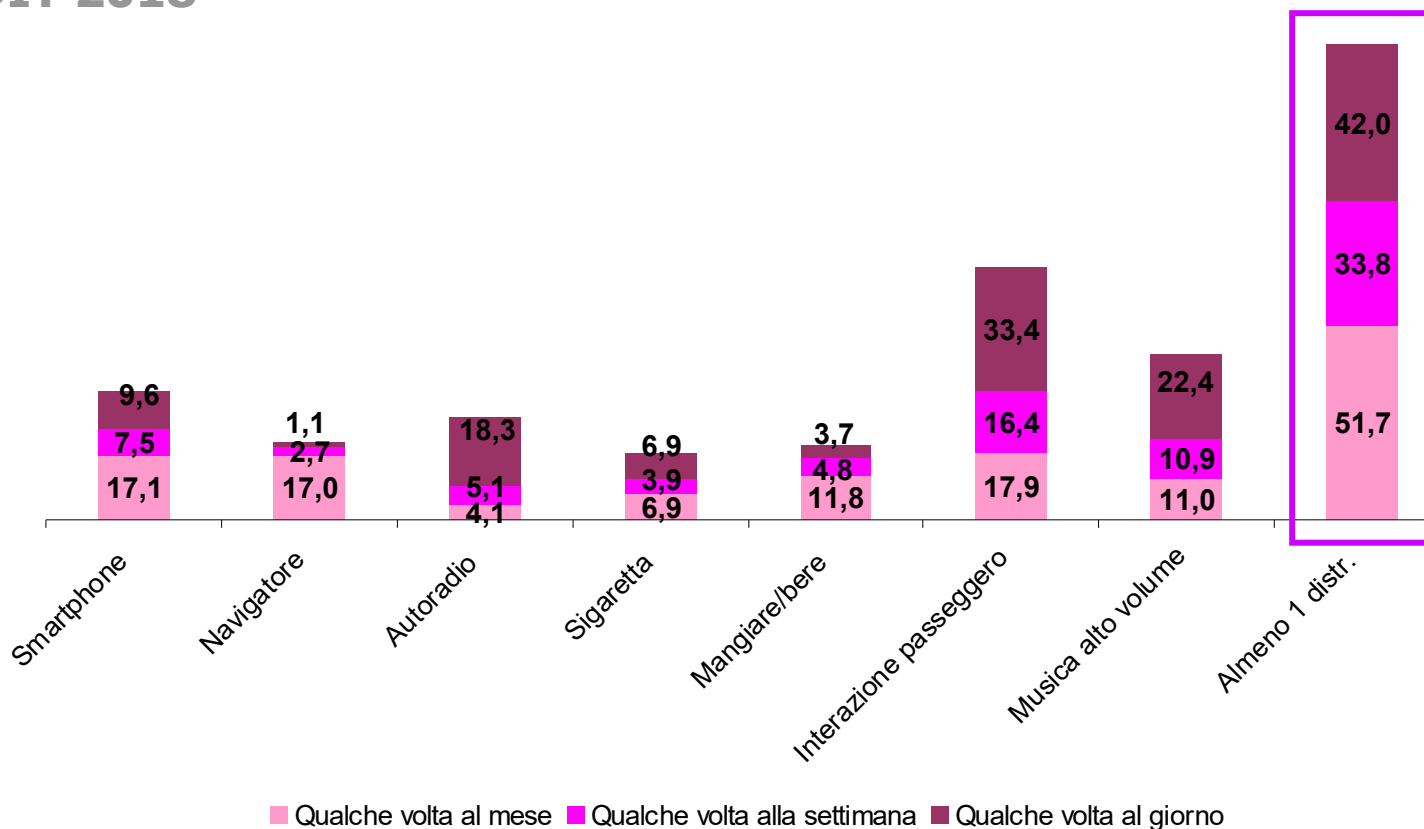
- **distrazioni alla guida**
- **guida in condizioni psico-fisiche non idonee**



# EDIT: COMPORTAMENTI ALLA GUIDA



% di distrazioni alla guida dichiarate dai guidatori abituali.  
EDIT 2018



OR significativi: logistiche univariate "comportamento vs Is"

Distrazioni	Smartphone	Sigaretta	Mangiare Bere	Interazione passeggero	Musica alto volume	Almeno 1 (tutte le distrazioni)
OR*	1,8	2,3	1,6	2,1	1,9	1,8



## EDIT: COMPORTAMENTI ALLA GUIDA



### DISTRAZIONI ALLA GUIDA ANALISI PER GENERE

**Comportamenti mese/settimana:  
omogeneità M/F**

**Comportamenti giornalieri: generale  
prevalenza femminile**

**Femmine: % maggiori per:**

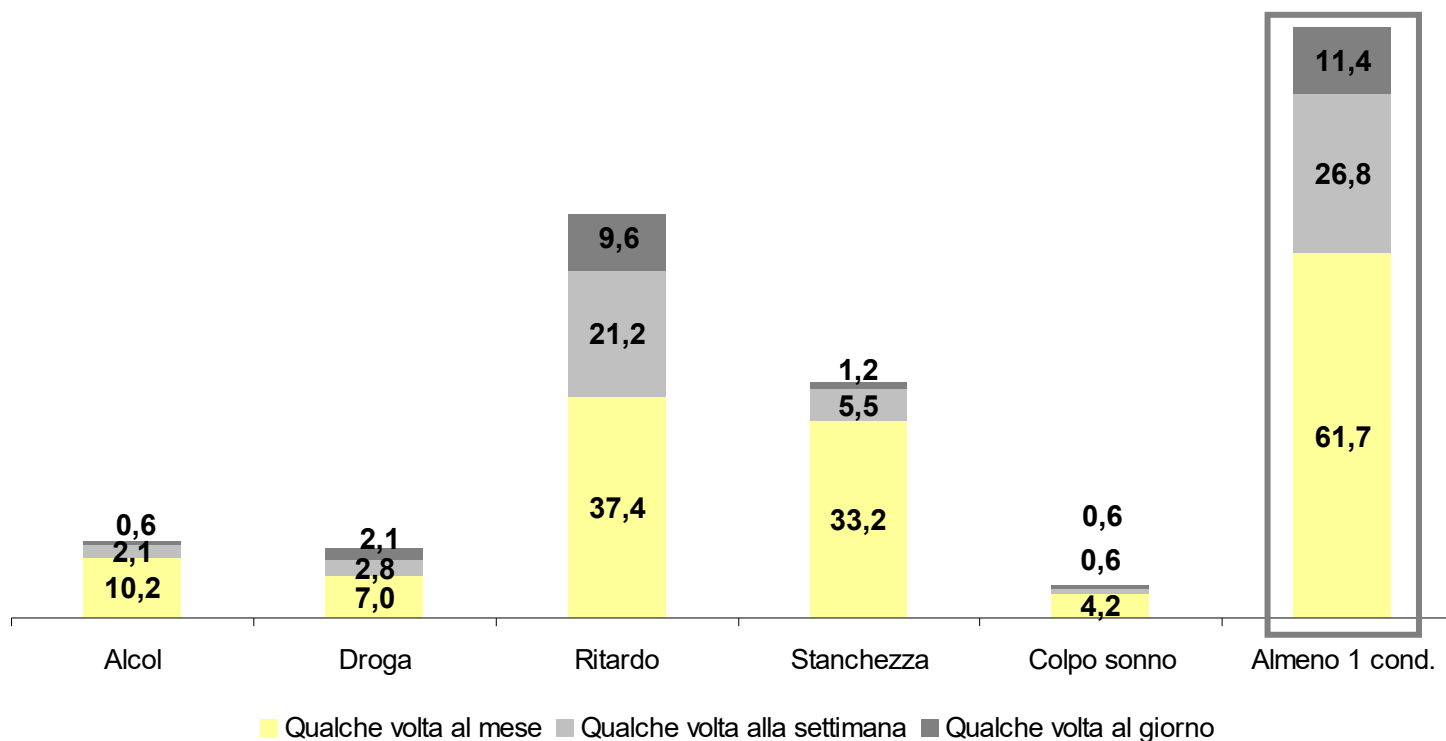
- **interazione passeggero**
- **ascolto musica alto volume**



## EDIT: COMPORTAMENTI ALLA GUIDA



% di condizioni psico-fisiche di non idoneità alla guida dichiarate dai guidatori abituali. EDIT 2018



OR significativi: logistiche univariate "comportamento vs Is"

Condizione	Alcol	Droga	Ritardo	Stanchezza	Colpo sonno	Almeno 1 (tutte le condizioni)
OR*	2,8	3,0	2,5	2,2	2,3	2,8





## **EDIT: COMPORTAMENTI ALLA GUIDA**



# **CONDIZIONI PSICO-FISICHE DI NON IDONEITA' ALLA GUIDA ANALISI PER GENERE**

**Comportamenti mese/settimana:  
omogeneità M/F**

**Comportamenti giornalieri: generale  
prevalenza femminile**

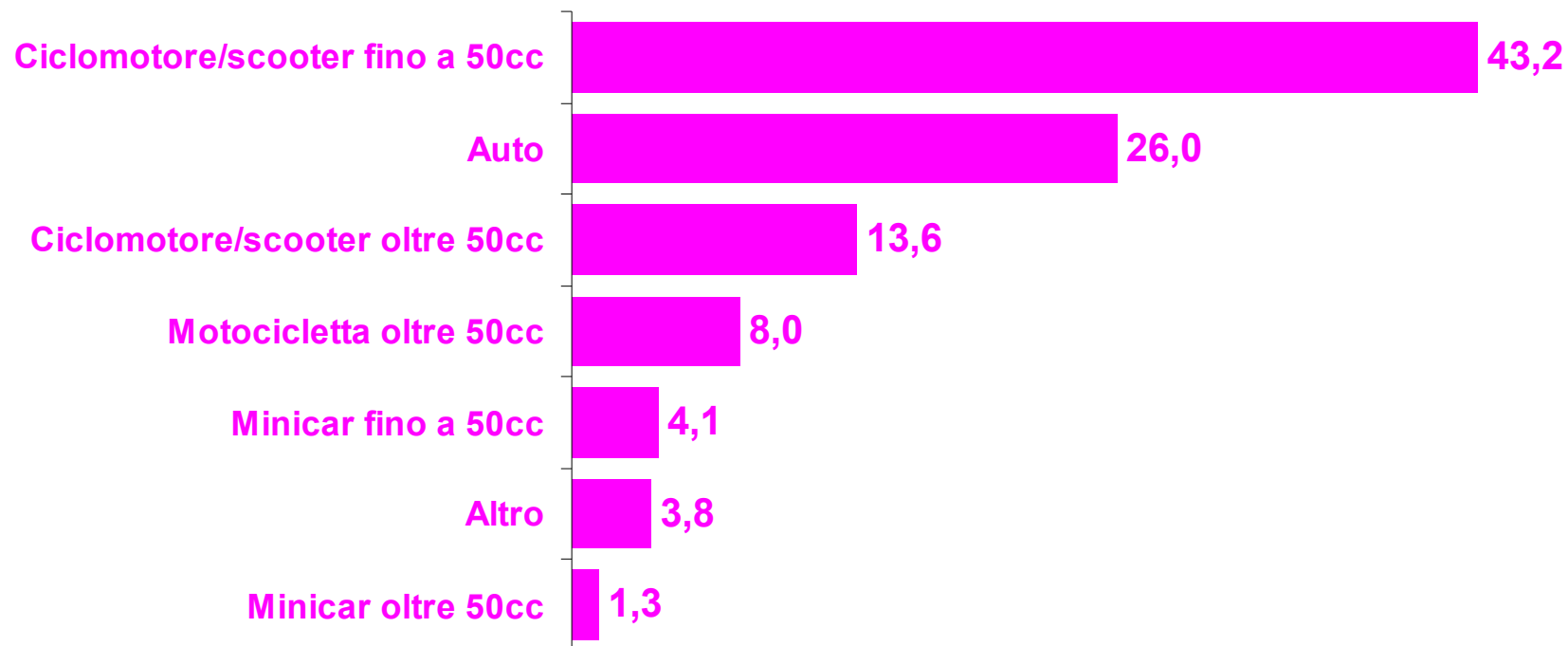
**Maschi: % maggiori per alcol, droga,  
stanchezza**

**Femmine: % maggiori ritardo**



## EDIT: GUIDATORI ABITUALI

% di mezzi guidati dai "guidatori abituali". EDIT 2018



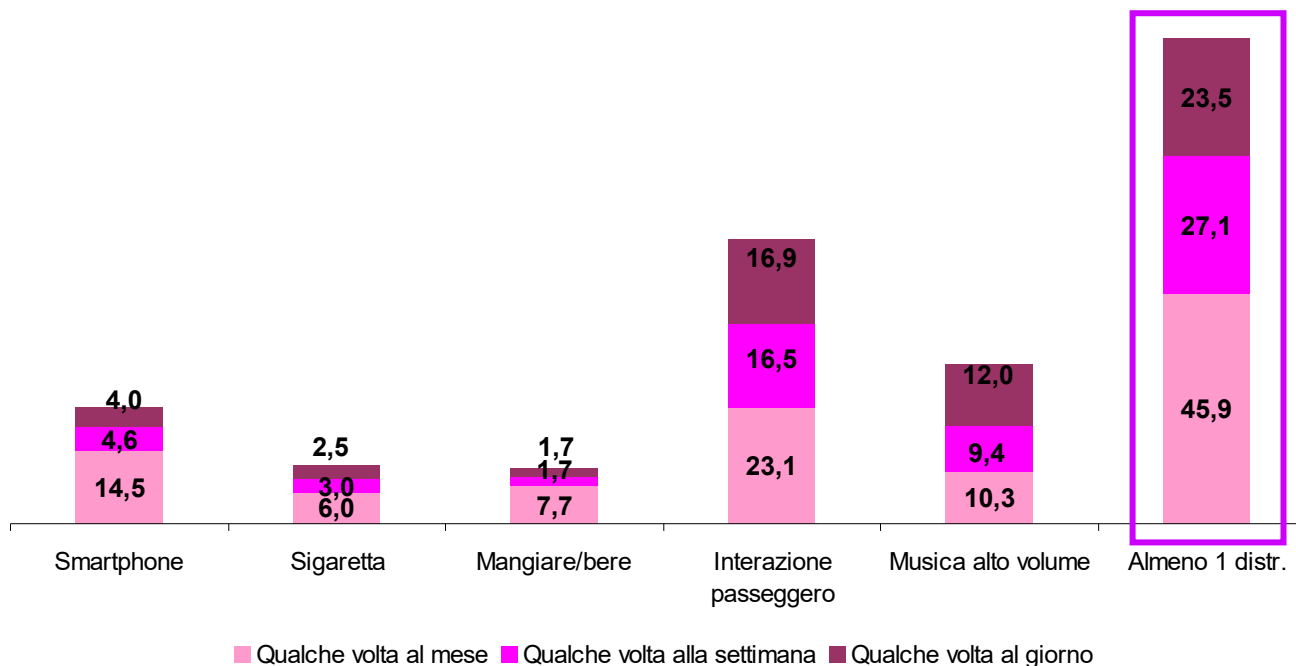


# EDIT: COMPORAMENTI ALLA GUIDA

## Analisi guidatori abituali di "ciclomotore/scooter fino 50cc"



% di distrazioni alla guida dichiarate dai guidatori abituali.  
EDIT 2018



OR significativi: logistiche univariate "comportamento vs Is"

Distrazioni	Smartphone	Sigaretta	Mangiare Bere	Interazione passeggero	Musica alto volume	Almeno 1 (tutte le distrazioni)
Tutti i mezzi	1,8	2,3	1,6	2,1	1,9	1,8
Ciclom. fino 50cc	3,0	2,8	2,2	2,9	2,8	2,1

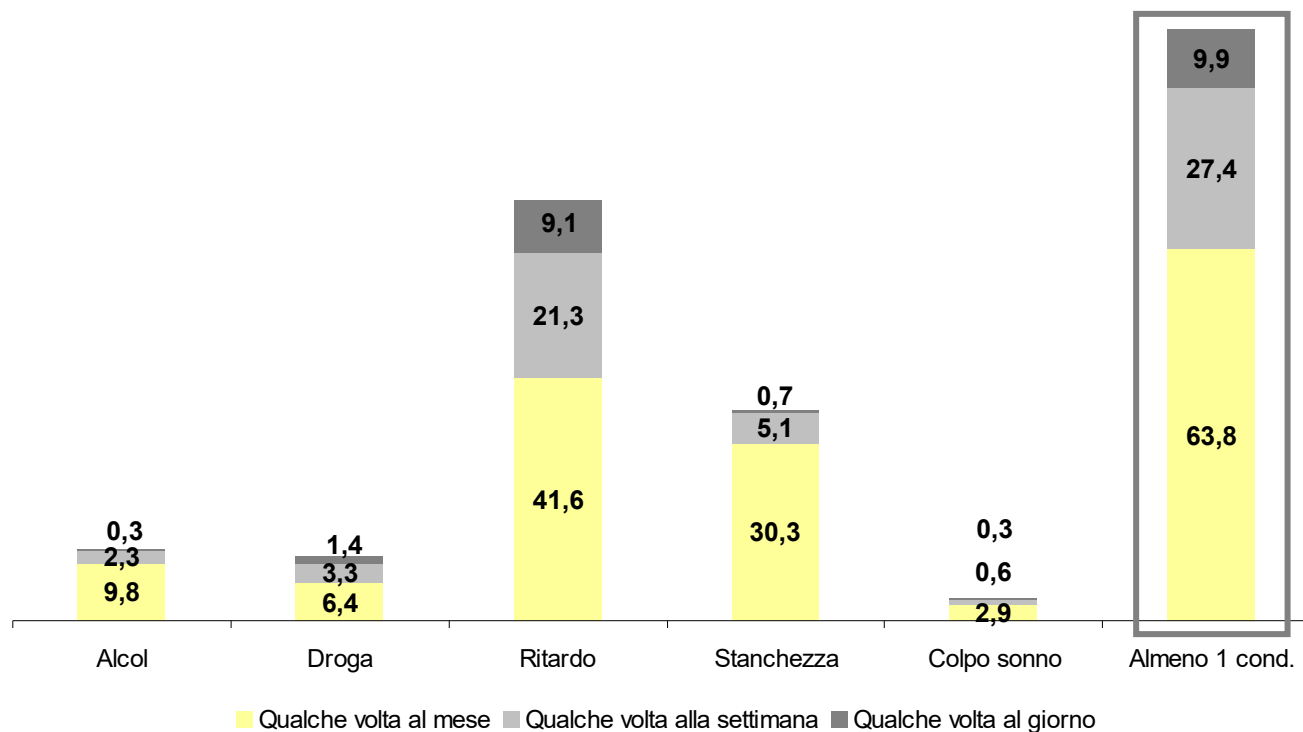


# EDIT: COMPORAMENTI ALLA GUIDA

## Analisi guidatori abituali di "ciclomotore/scooter fino 50cc"



% di condizioni psico-fisiche di non idoneità alla guida dichiarate dai guidatori abituali. EDIT 2018



OR significativi: logistiche univariate "comportamento vs Is"

Condizione	Alcol	Droga	Ritardo	Stanchezza	Colpo sonno	Almeno 1 (tutte le condizioni)
Tutti i mezzi	2,8	3,0	2,5	2,2	2,3	2,8
Ciclom. fino 50cc	3,1	3,1	2,4	2,4	1,9	2,7

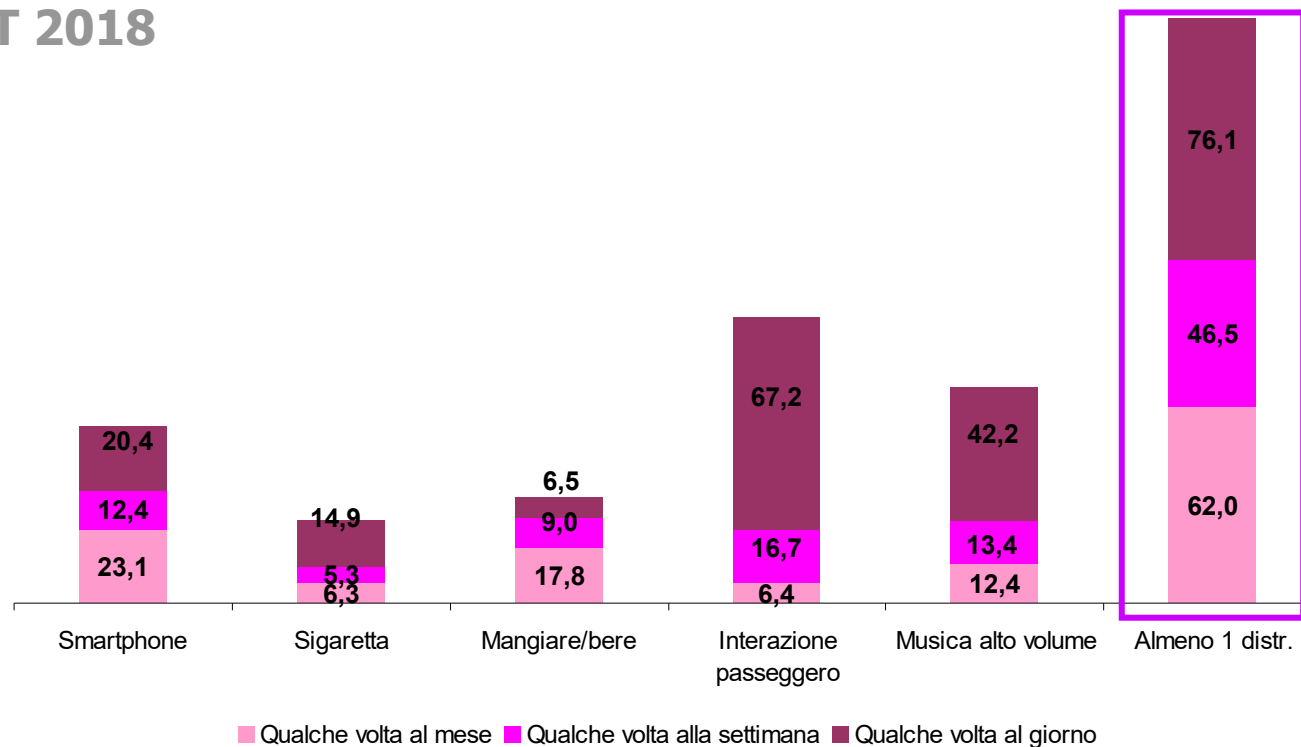


# EDIT: COMPORAMENTI ALLA GUIDA

Analisi guidatori abituali di "auto"



% di distrazioni alla guida dichiarate dai guidatori abituali.  
EDIT 2018



OR significativi: logistiche univariate "comportamento vs Is"

Distrazioni	Smartphone	Sigaretta	Mangiare Bere	Interazione passeggero	Musica alto volume	Almeno 1 (tutte le distrazioni)
Tutti i mezzi	1,8	2,3	1,6	2,1	1,9	1,8
Auto	2,2	3,3	2,2	3,2	2,3	3,2



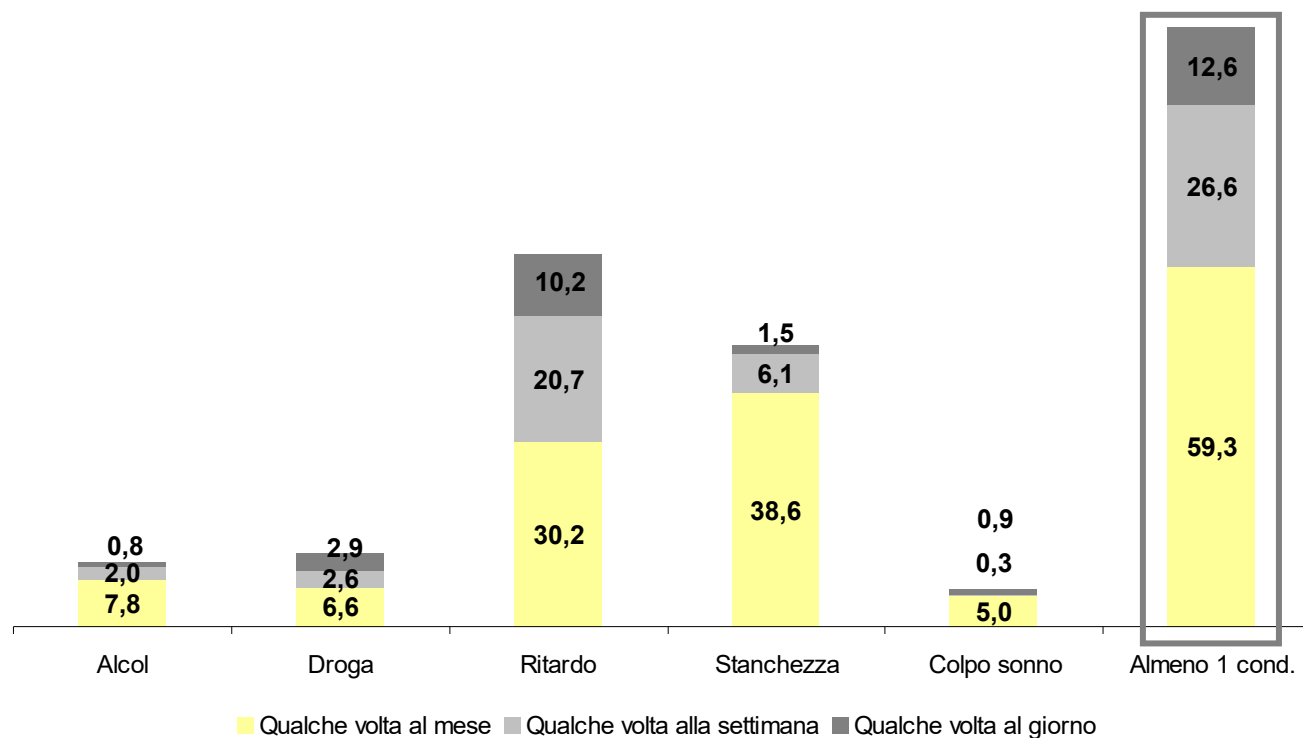


# EDIT: COMPORAMENTI ALLA GUIDA

Analisi guidatori abituali di "auto"



% di condizioni psico-fisiche di non idoneità alla guida dichiarate dai guidatori abituali. EDIT 2018



OR significativi: logistiche univariate "comportamento vs Is"

Condizione	Alcol	Droga	Ritardo	Stanchezza	Colpo sonno	Almeno 1 (tutte le condizioni)
Tutti i mezzi	2,8	3,0	2,5	2,2	2,3	2,8
Auto	3,8	3,6	2,7	2,7	6,9	3,5

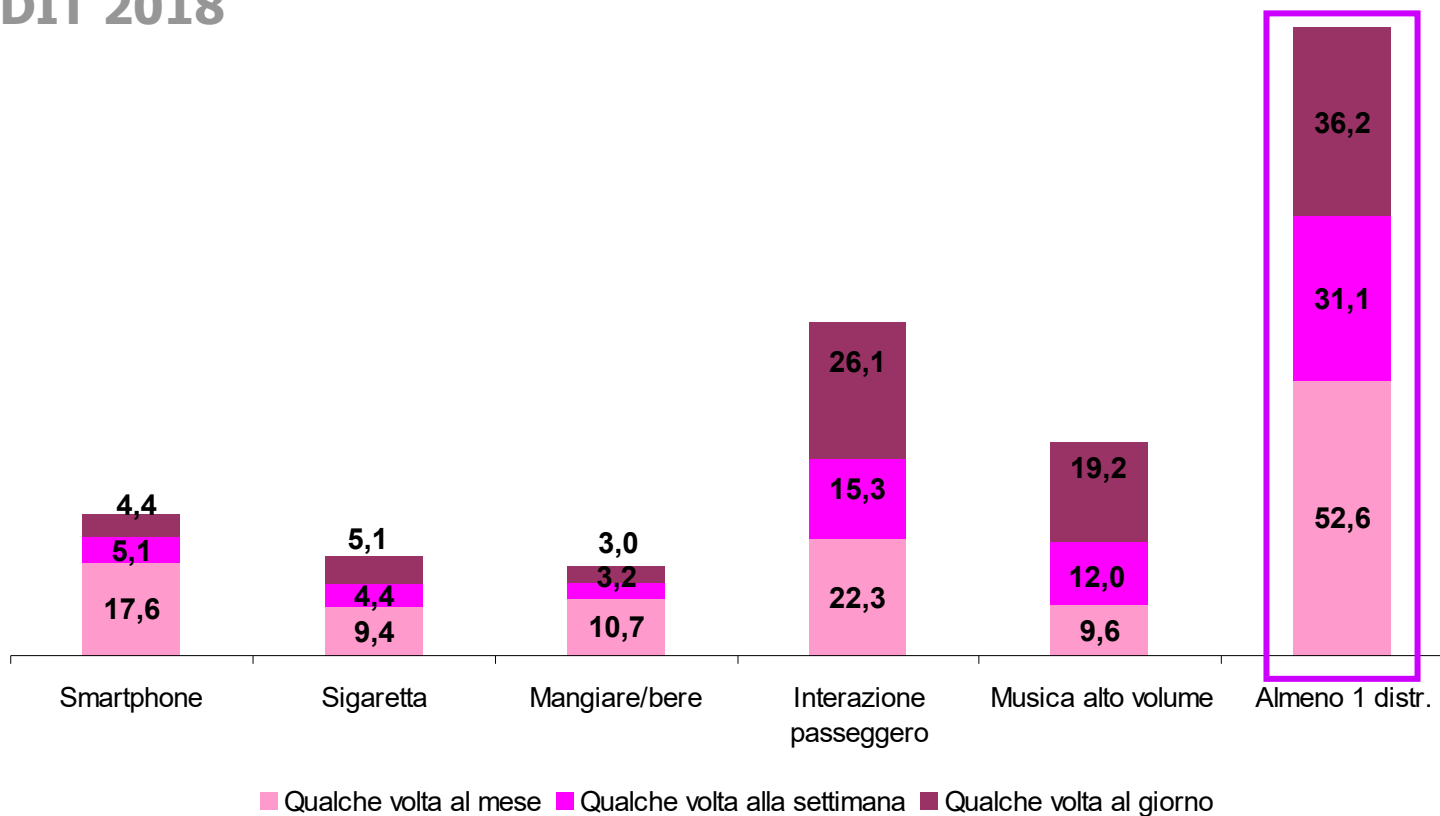


# EDIT: COMPORAMENTI ALLA GUIDA

## Analisi guidatori abituali di "ciclomotore/scooter oltre 50cc"



% di distrazioni alla guida dichiarate dai guidatori abituali.  
EDIT 2018



OR significativi: logistiche univariate "comportamento vs Is"

Distrazioni	Smartphone	Sigaretta	Mangiare Bere	Interazione passeggero	Musica alto volume	Almeno 1 (tutte le distrazioni)
Tutti i mezzi	1,8	2,3	1,6	2,1	1,9	1,8
Ciclom. oltre 50cc	2,0	2,6	1,2	2,0	1,6	2,3

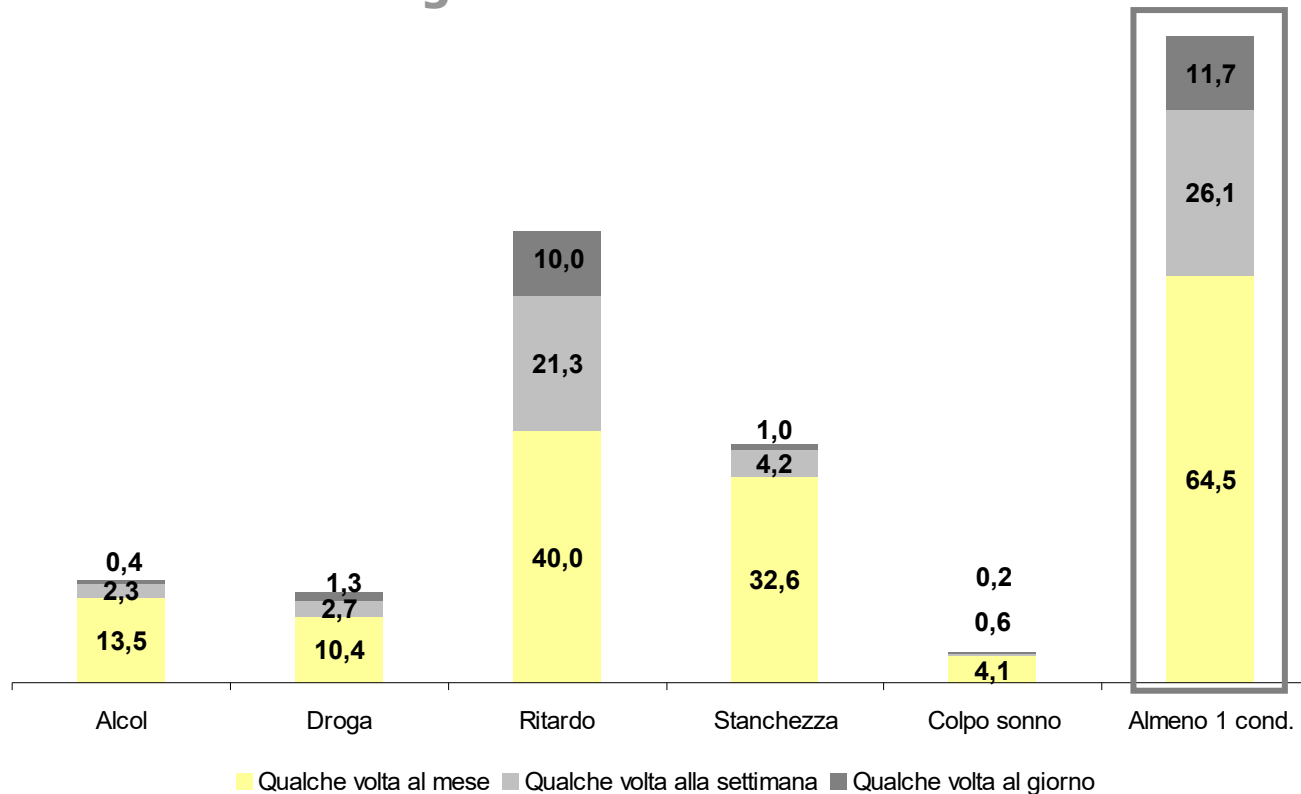


# EDIT: COMPORAMENTI ALLA GUIDA

## Analisi guidatori abituali di "ciclomotore/scooter oltre 50cc"



% di condizioni psico-fisiche di non idoneità alla guida dichiarate dai guidatori abituali. EDIT 2018



OR significativi: logistiche univariate "comportamento vs Is"

Condizione	Alcol	Droga	Ritardo	Stanchezza	Colpo sonno	Almeno 1 (tutte le condizioni)
Tutti i mezzi	2,8	3,0	2,5	2,2	2,3	2,8
Ciclom. oltre 50cc	1,9	2,6	1,4	1,3	1,8	1,6



## RIEPILOGO DEI RISULTATI

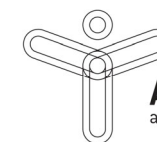
- gli **incidenti** stradali sono **in diminuzione** nei giovani
- le **femmine guidano meno e fanno meno incidenti**, tuttavia quando li fanno, subiscono le **conseguenze più gravi**
- i **comportamenti a rischio** adottati **giornalmente** sono riportati con **maggiore frequenza dalle femmine**
- il **42% dei guidatori abituali** adotta almeno un comportamento di **distrazione alla guida giornalmente** mentre l'**11,4%** si trova in **condizione psico-fisica non idonea** alla guida
- le **distrazioni alla guida** che presentano il **rischio maggiore di incidente** sono **fumare una sigaretta** (OR=2,3) e **interagire con il passeggero** (OR=2,1)
- le **condizioni psico-fisiche di non idoneità alla guida** che presentano il **rischio maggiore di incidente** sono la **guida sotto effetto di alcol** (OR=2,8) e **droga** (OR=3)



[francesco.innocenti@ars.toscana.it](mailto:francesco.innocenti@ars.toscana.it)

Tel: 055.4624360

[www.ars.toscana.it](http://www.ars.toscana.it)



**ARS TOSCANA**  
agenzia regionale di sanità