

LA SALUTE DI GENERE IN TOSCANA

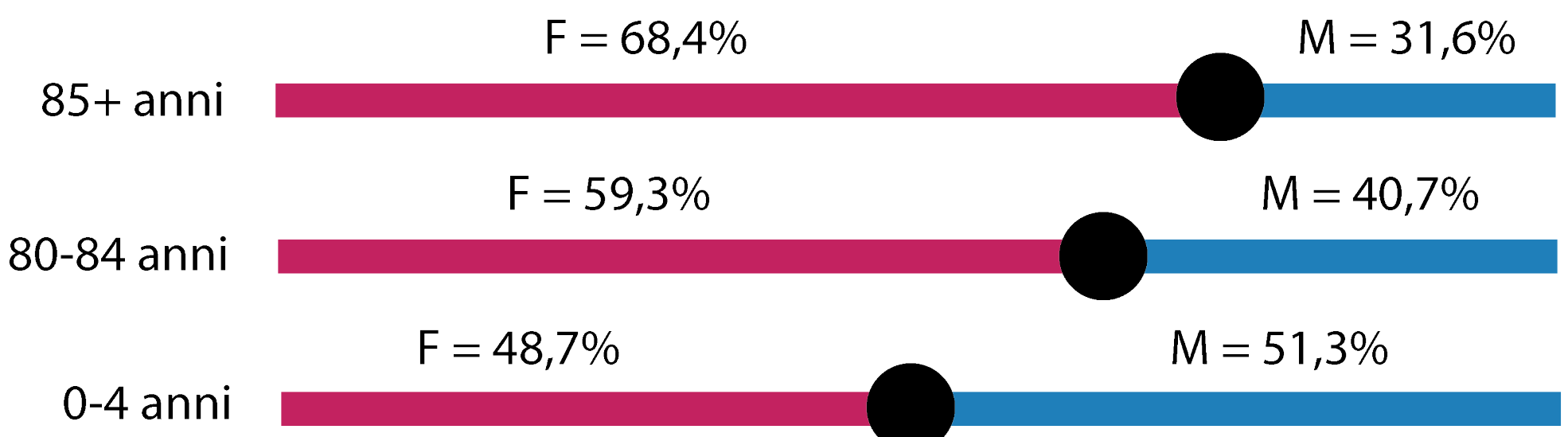
Ci sono differenze nella salute di **donne** e **uomini** che non sono esclusivamente biologiche, ma anche (e in alcuni casi soprattutto) socio-culturali, ambientali e relazionali.

Aspettativa di vita alla nascita (anni)

donne **85**

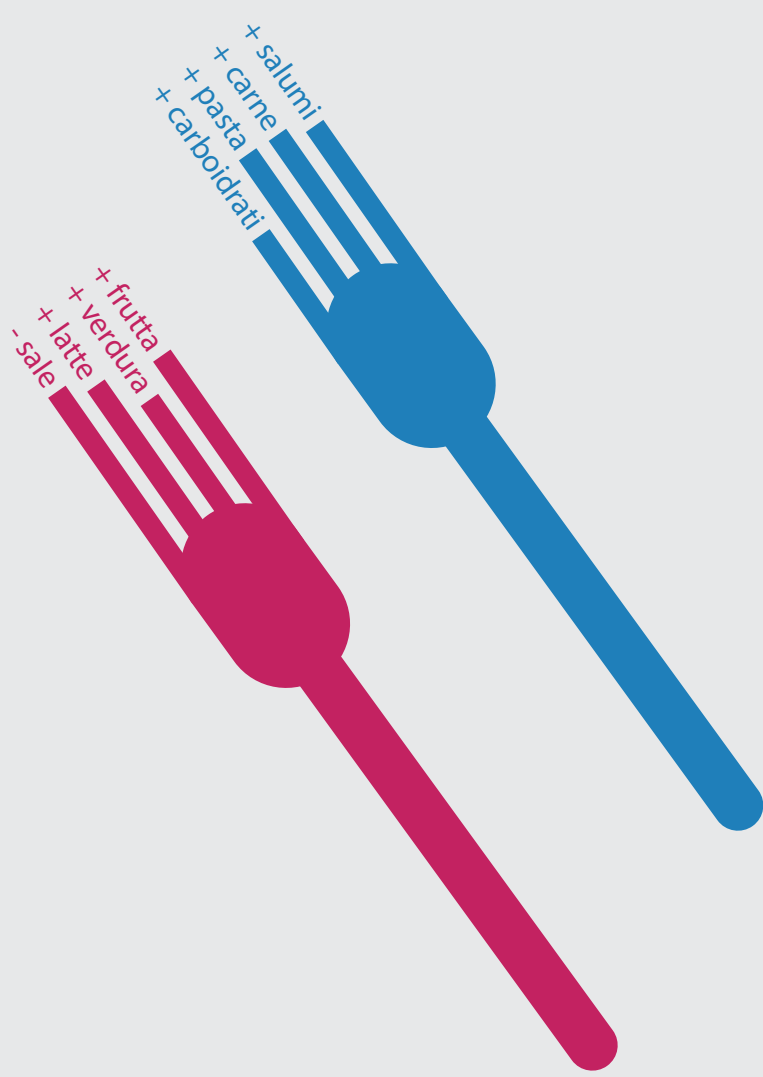
uomini **80**

Nascono più maschi che femmine, ma già intorno ai 40 anni le donne sorpassano numericamente gli uomini, per arrivare agli ultra80enni in cui sono il doppio dei coetanei maschi:

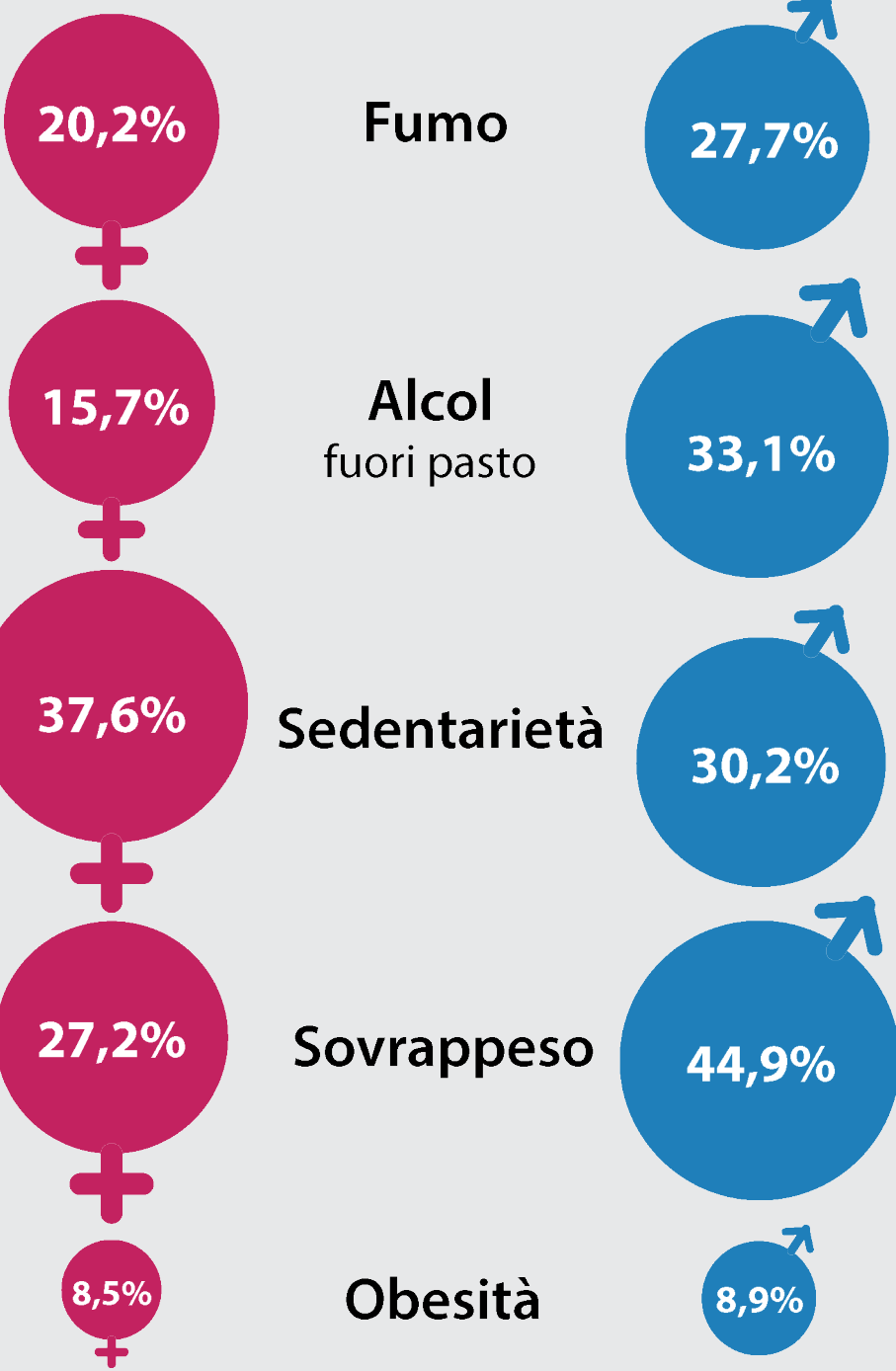


Stili di vita

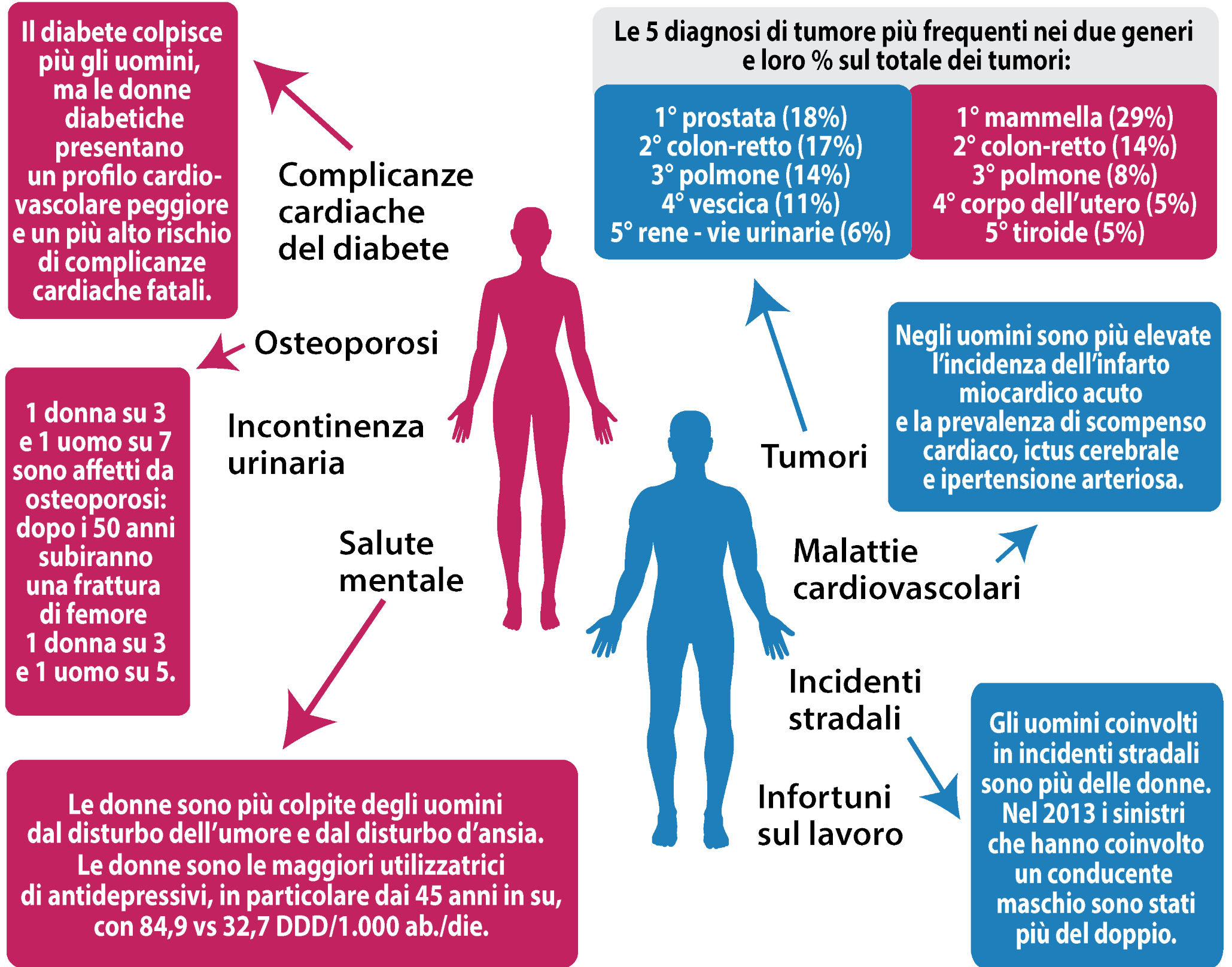
Alimentazione



Le donne vivono più a lungo ma il loro profilo di salute nell'età anziana è peggiore



Patologie e problemi di salute



Donne

Prime 7 cause di morte

Uomini

