



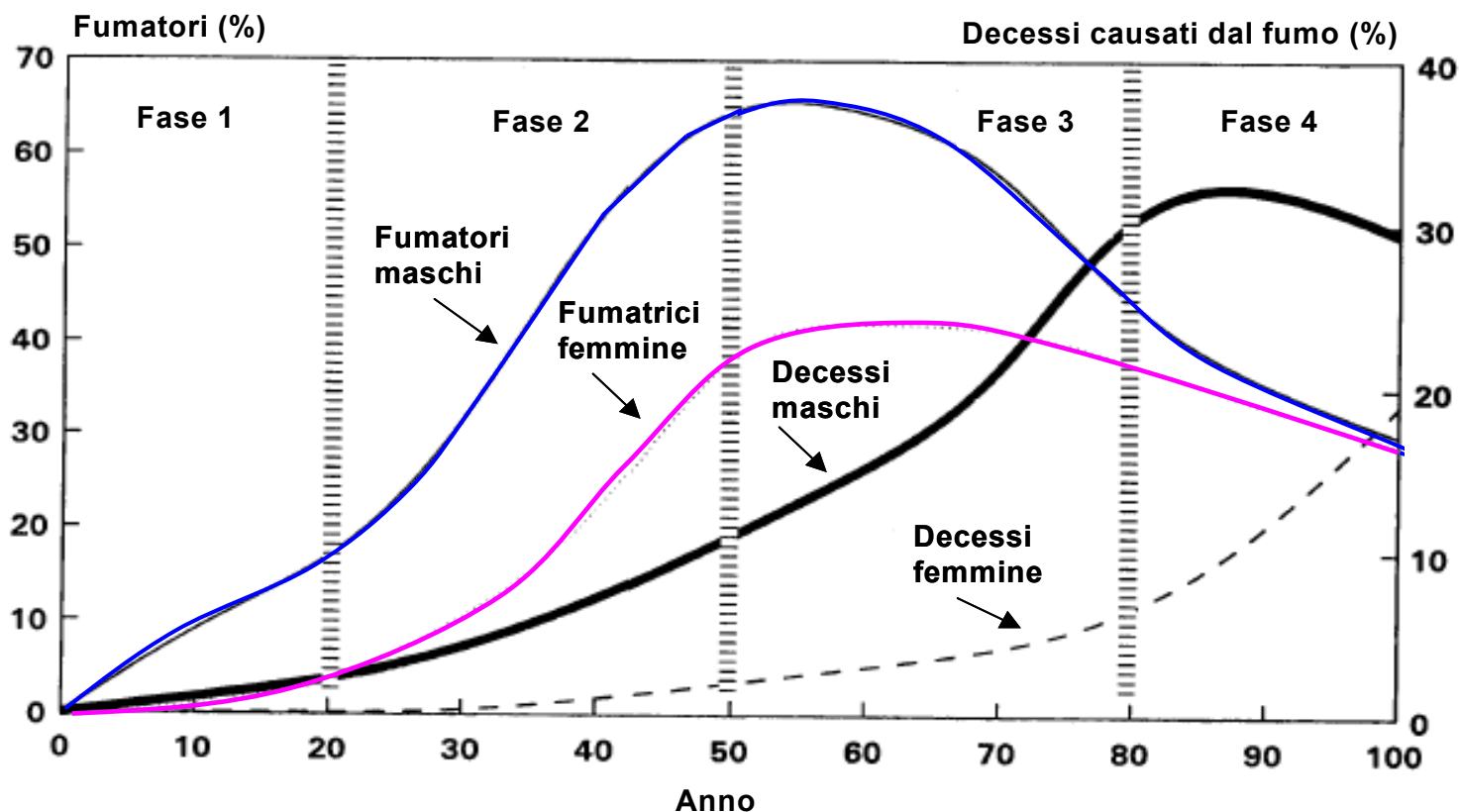
*Il consumo di
tabacco in
Toscana:
chi inizia, chi
smette, chi
continua a
fumare*

Nadia Olimpi, Fabio Voller

Osservatorio di Epidemiologia
Agenzia Regionale di Sanità Toscana

Firenze 7 novembre

Le fasi dell'epidemia del consumo di tabacco



• Africa Sub Sahariana

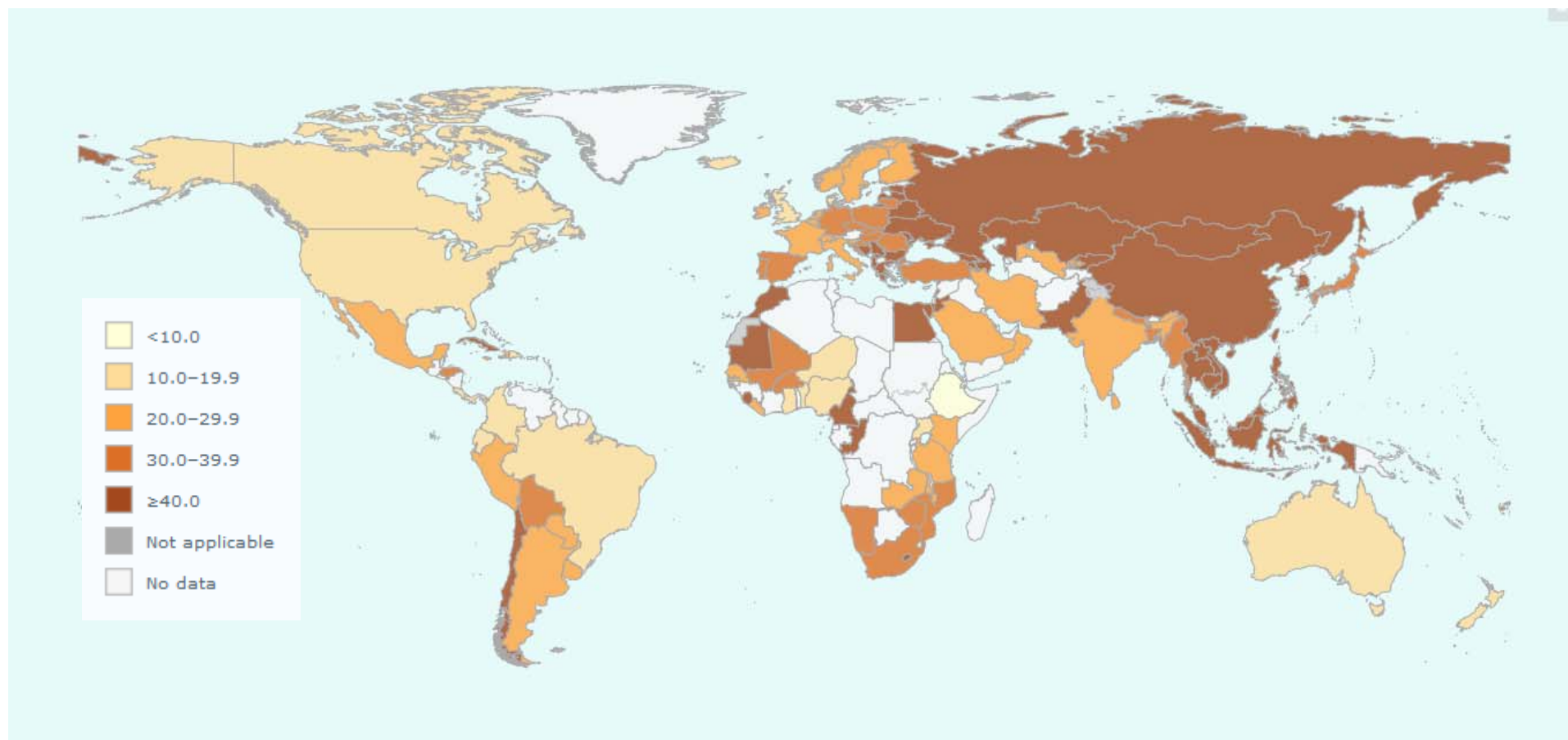
• Cina
• Giappone
• Sud-est asiatico
• America latina
• Nord Africa

• Est Europa
• Sud Europa

• Europa Ovest, GB
• USA
• Canada
• Australia

Il consumatori di tabacco nel mondo

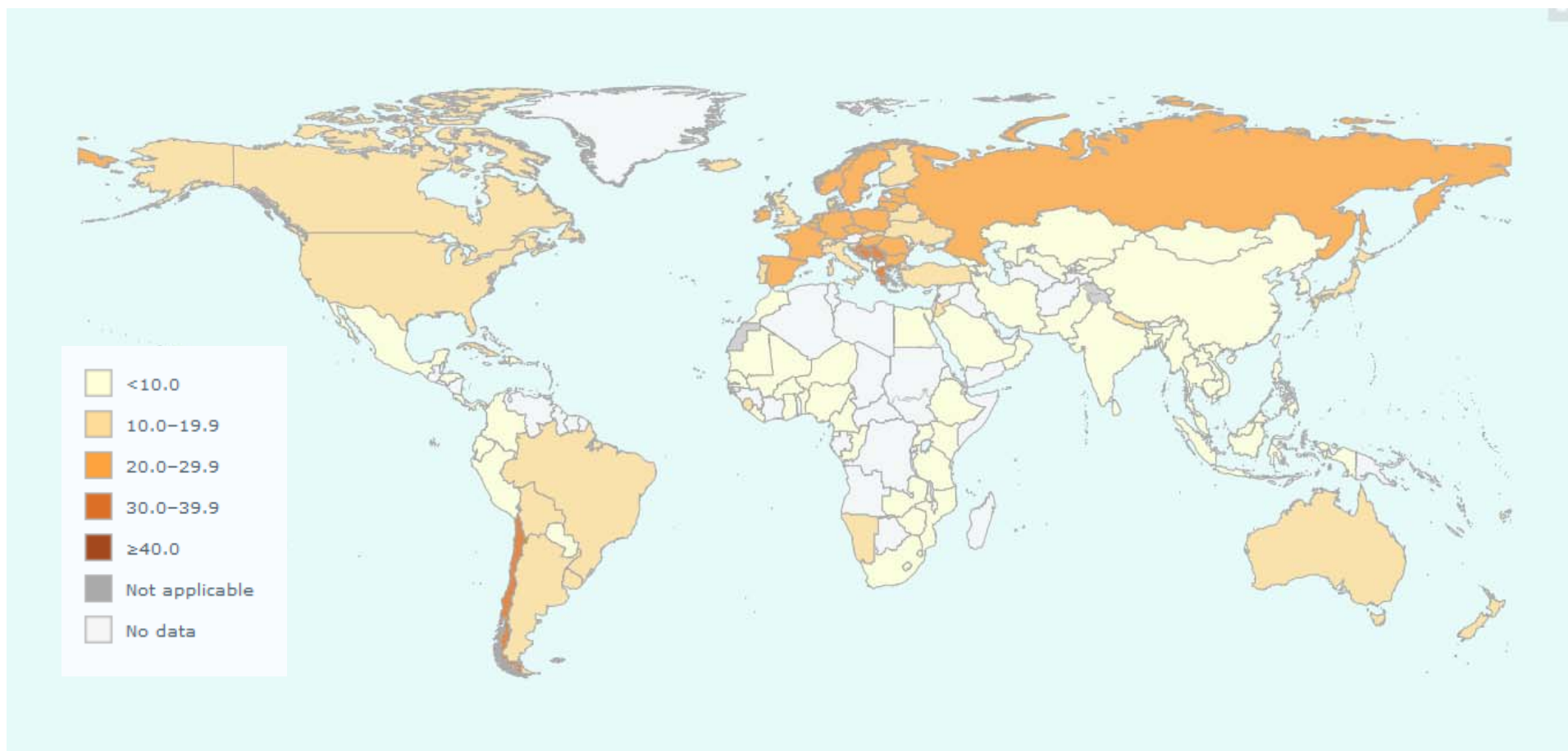
Prevalenza di fumatori standardizzata per età. Maschi, età ≥ 15 anni. Anno 2015



Fonte: WHO

Il consumatori di tabacco nel mondo

Prevalenza di fumatori standardizzata per età. Femmine, età ≥ 15 anni. Anno 2015



Fonte: WHO



ARS TOSCANA
agenzia regionale di sanità
www.ars.toscana.it

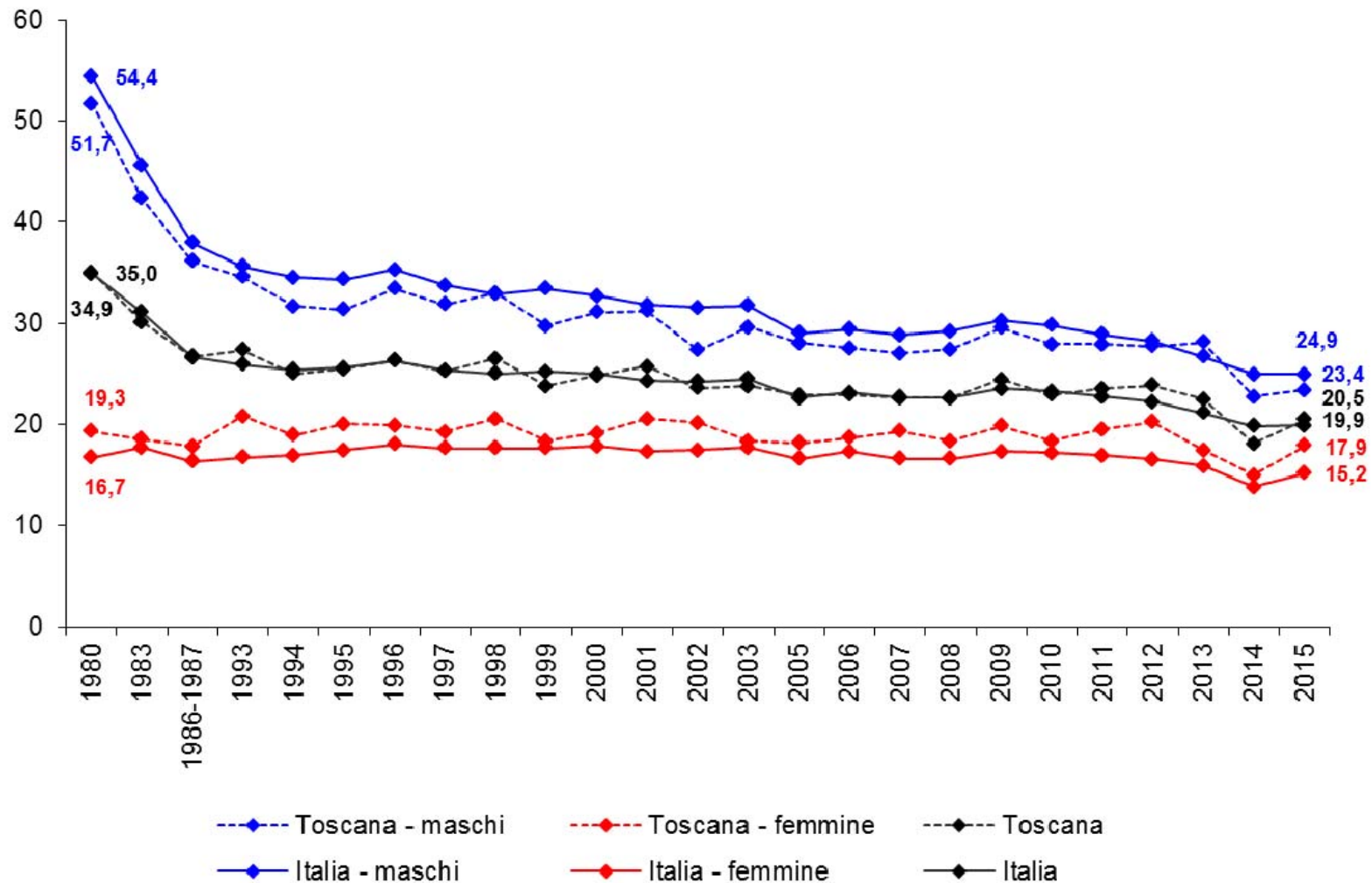
L'abitudine al fumo nelle indagini sugli stili di vita in Toscana

Indagine	Anni della rilevazione	Età del campione	Periodicità della rilevazione	Dati nazionali	Dettaglio regionale	Dettaglio aziendale e/o zona distretto	Argomenti della sorveglianza
Onkio alla salute	Dal 2008	8-9 anni	Sistematica, biennale	Sì	Sì	No	Attività fisica, abitudini alimentari, peso e altezza (dati misurati)
Hbsc	2003/2004 e sistematica dal 2005/2006	11, 13 e 15 anni	Sistematica, quadriennale	Sì	Sì	No	Attività fisica, abitudini alimentari, peso e altezza (dati autoriferiti), alcool, tabacco, altro
Edit	Dal 2005	14-19 anni	Sistematica, triennale	No	Sì	Sì, aziendale	Attività fisica, abitudini alimentari, peso e altezza (dati autoriferiti), alcool, tabacco, altro
Espad Italia	1995 e dal 1999 con cadenza annuale	15-19 anni	Sistematica, annuale	Sì	Sì	No	Attività fisica, abitudini alimentari, peso e altezza (dati autoriferiti), alcool, tabacco, altro
Ipsad	Dal 2001	15-64 anni	Sistematica, biennale	Sì	Sì	No	Attività fisica, abitudini alimentari, peso e altezza (dati autoriferiti), alcool, tabacco, altro
Passi	Dal 2007	18-69 anni	Sistematica, annuale	Sì	Sì	Sì, aziendale e di zona-distretto	Attività fisica, abitudini alimentari, peso e altezza (dati autoriferiti), alcool, tabacco, altro
Passi d'Argento	Dal 2008	≥ 65 anni	1-2 anni	Sì	Sì	Sì, aziendale e di zona-distretto	Attività fisica, abitudini alimentari, peso e altezza (dati autoriferiti), alcool, tabacco, altro
Istat	Dal 1993 (escluso il 2004)	≥ 3 anni	Sistematica, annuale e quadriennale	Sì	Sì	No	Attività fisica, abitudini alimentari, peso e altezza (dati autoriferiti), alcool, tabacco, altro

L'abitudine al fumo in Italia e in Toscana

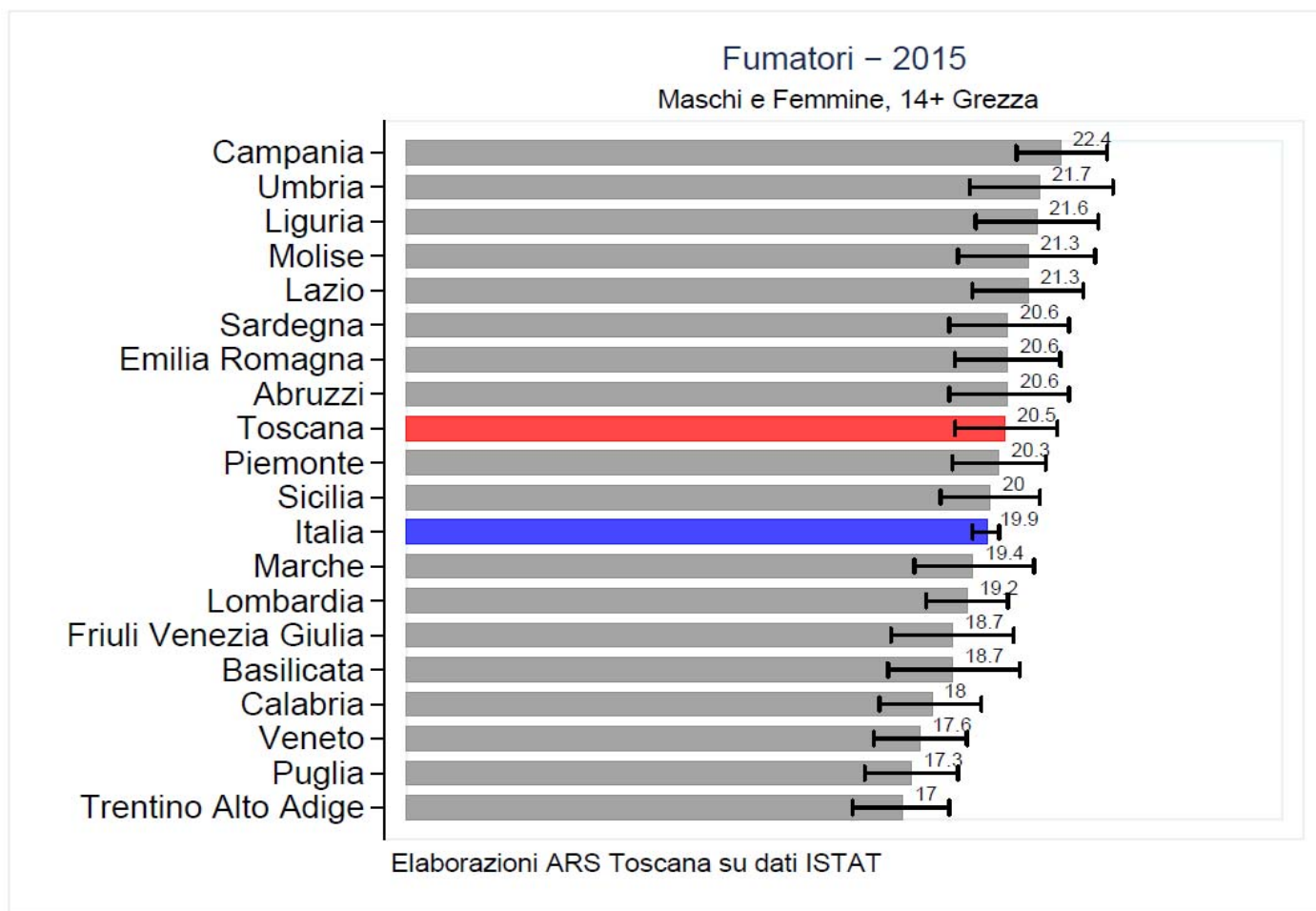
Proporzione di fumatori per genere

Anni 1980-2015 - età ≥ 14 anni (anni 1987-1987: età ≥ 10 anni)



L'abitudine al fumo in Italia e in Toscana

Proporzione di fumatori per regione di residenza - Età ≥ 14 anni – Anno 2015

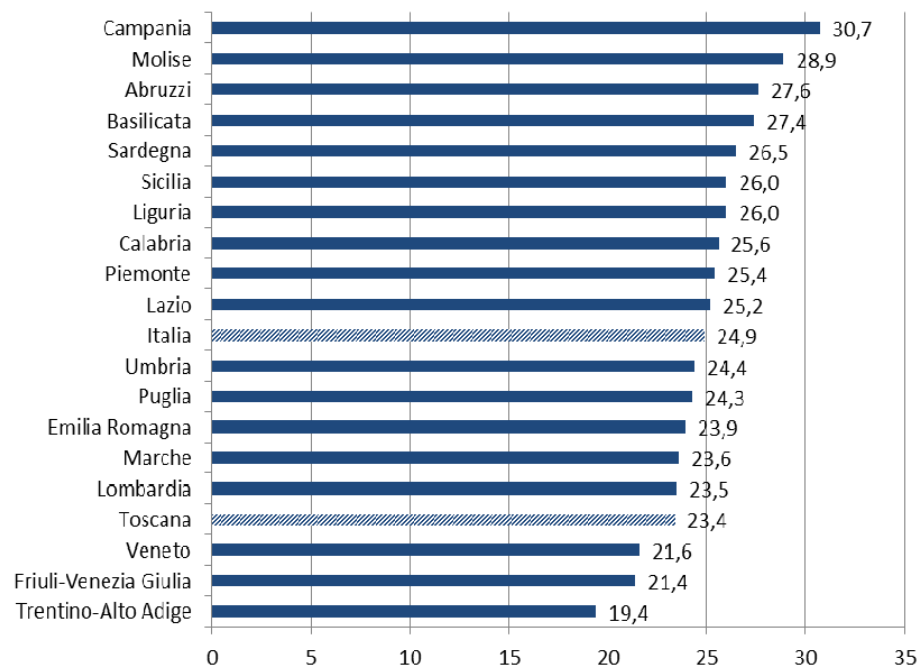


Fonte: ARS su dati ISTAT

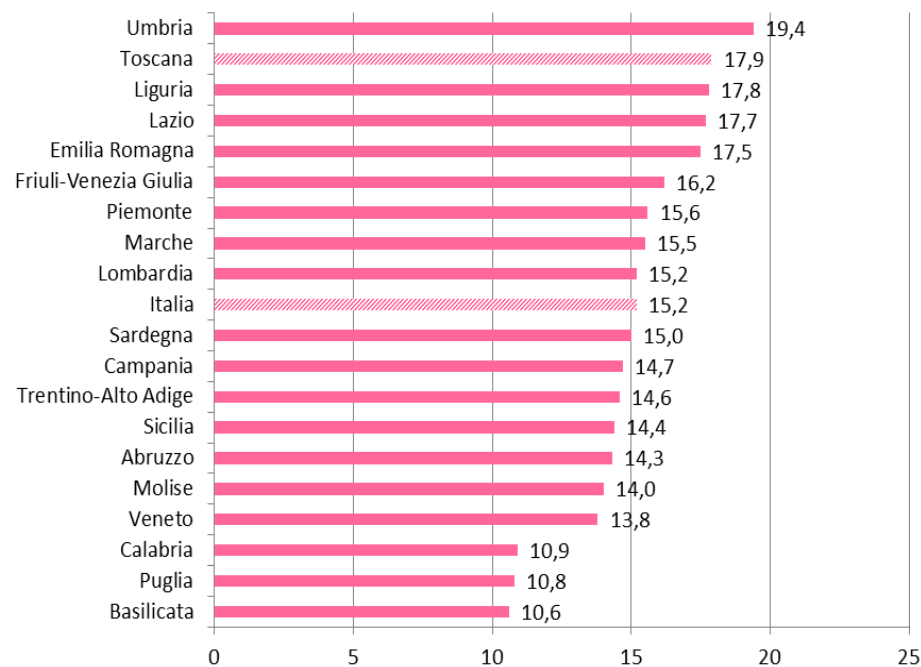
L'abitudine al fumo in Italia e in Toscana

Proporzione di fumatori per genere e regione di residenza - Età ≥ 14 anni – Anno 2015

MASCHI



FEMMINE



L'abitudine al fumo in Toscana

Proporzione di fumatori, ex-fumatori e mai fumatori

Età ≥ 14 anni – Periodo 1986-2015

Confronto Toscana – Italia, anno 2015

Abitudine al fumo	Toscana				Italia
	1986	1996	2006	2015	2015
Fumatori	30,0	26,3	22,9	20,5	19,9
Ex fumatori	9,0	21,9	25,5	25,4	23,1
Mai fumatori	61,0	51,8	51,6	54,1	57,0

La diminuzione dei fumatori è sostenuta soprattutto da coloro che hanno smesso di fumare

L'abitudine al fumo nelle fasce di età (anno 2015)

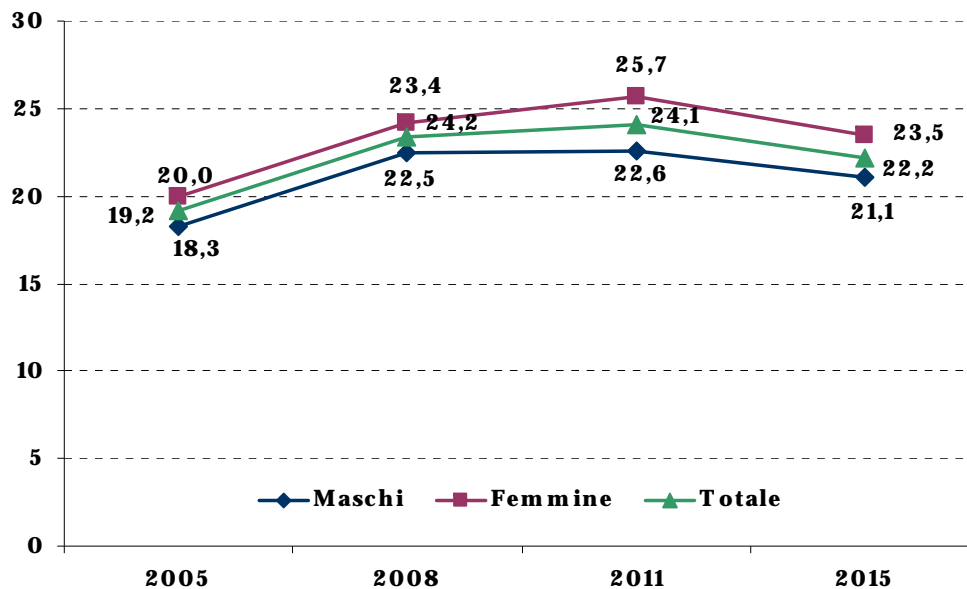
Classi di età	Fumatori		Ex-fumatori		Mai fumatori	
	Toscana	Italia	Toscana	Italia	Toscana	Italia
Maschi						
14-17 anni	12,1	7,5	0	3,6	87,9	88,8
18-34 anni	27,7	31,8	10,9	13,4	61,4	54,8
35-49 anni	31,1	31,6	26,0	22,3	42,9	46,1
50-64 anni	26,0	26,2	34,4	37,6	39,6	36,2
65-74 anni	15,5	16,3	52,5	53,8	32,0	29,9
75 anni e più	6,8	7,4	56,7	61,4	36,5	31,2
Femmine						
14-17 anni	14,4	6,3	4,0	3,1	81,6	90,6
18-34 anni	18,9	18,9	14,8	13,2	66,3	67,9
35-49 anni	26,5	17,9	21,4	16,0	52,1	66,1
50-64 anni	20,9	19,9	22,1	21,0	57,0	59,1
65-74 anni	13,9	11,4	26,3	18,3	59,9	70,4
75 anni e più	3,9	3,9	17,5	12,7	78,5	83,3
Totale						
14-17 anni	13,2	7,0	1,9	3,4	84,9	89,7
18-34 anni	23,3	25,4	12,8	13,3	63,8	61,3
35-49 anni	28,8	24,8	23,6	19,2	47,6	56
50-64 anni	23,4	22,9	28,1	29,0	48,5	48
65-74 anni	14,6	13,7	38,2	34,8	47,2	51,6
75 anni e più	5,1	5,3	33,7	32,3	61,2	62,4



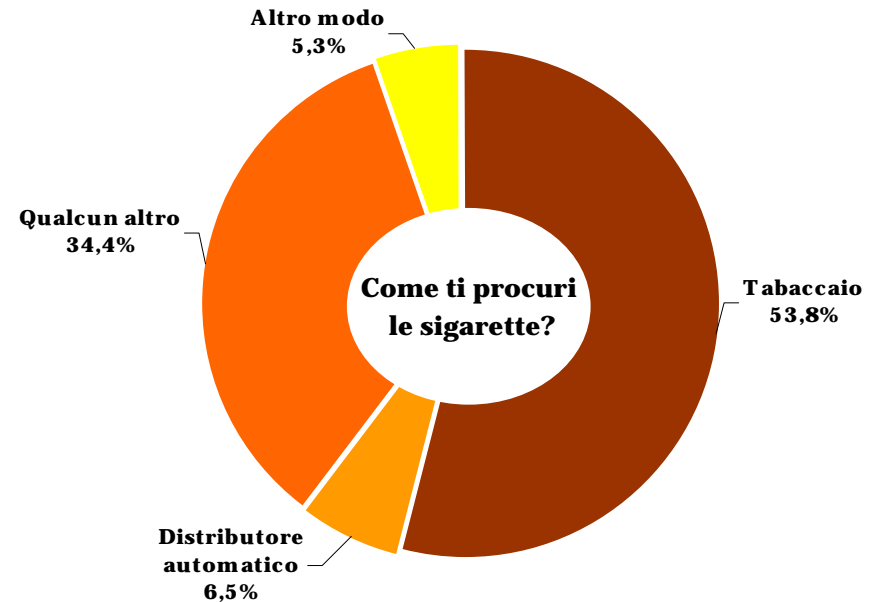
Il consumo di tabacco negli adolescenti

Studio Edit

Distribuzione (%) degli adolescenti fumatori regolari, per genere – Toscana, età 14-19 anni. EDIT 2005, 2008, 2011 e 2015



Distribuzione (%) della modalità con cui gli adolescenti minorenni si procurano le sigarette – Toscana, età 14-17 anni. EDIT 2015



- **Riduzione nel 2015 della quota di fumatori regolari (e dei fumatori con consumo alto, ovvero >10 sig/die)**
- **L'abitudine è più diffusa nelle femmine (come in Italia)**
- **Scarso rispetto della normativa sul fumo**

Il consumo di tabacco negli adolescenti

Studio Hbsc 2014

Il passaggio all'adolescenza

Maschi: 9%
Femmine: 12,4%

«Attualmente, quanto spesso fumi?»	Età			Totale
	11 anni	13 anni	15 anni	
Ogni giorno	0,2	2,5	10,8	4,2
Almeno una volta a settimana	0,3	2,2	5,9	2,6
Meno di una volta a settimana	0,4	2,5	6,5	3,0
Non fumo	99,0	92,8	76,8	90,3
Totale	100	100	100	100

Il confronto nazionale e internazionale – Età 15 anni

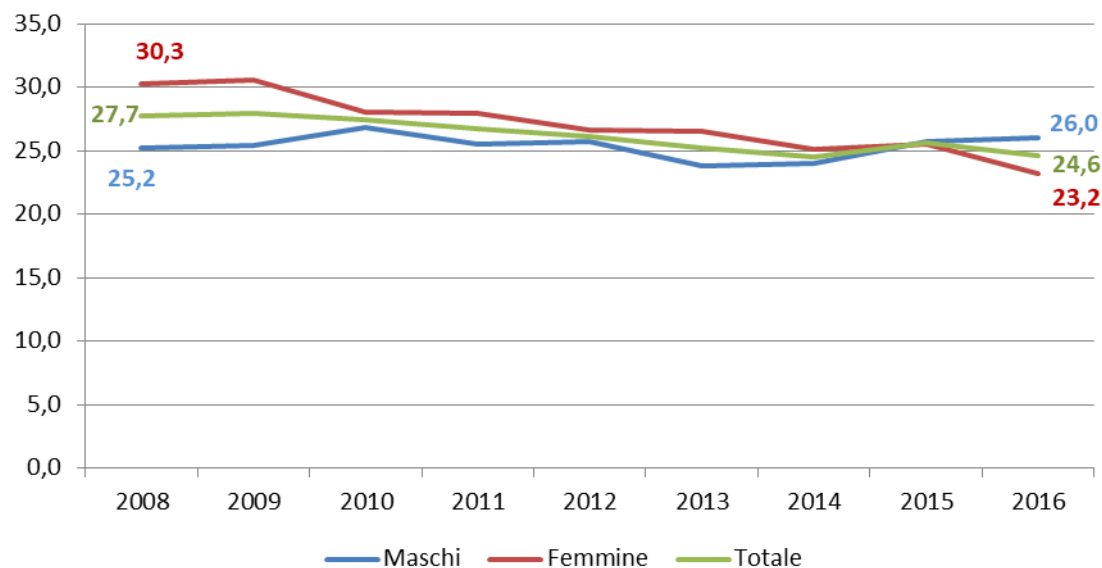
«Attualmente, quanto spesso fumi?»	Territorio		
	Toscana	Italia	Media dei Paesi HBSC
Da almeno una volta a settimana a ogni giorno	16,7	20,7	12,0



Il consumo di tabacco negli adolescenti

Studio Espad

La prevalenza annuale dei fumatori quotidiani: almeno una sigaretta/die negli ultimi 12 mesi (15-19 anni)



Nelle ultime rilevazioni si annulla e si inverte la differenza di genere

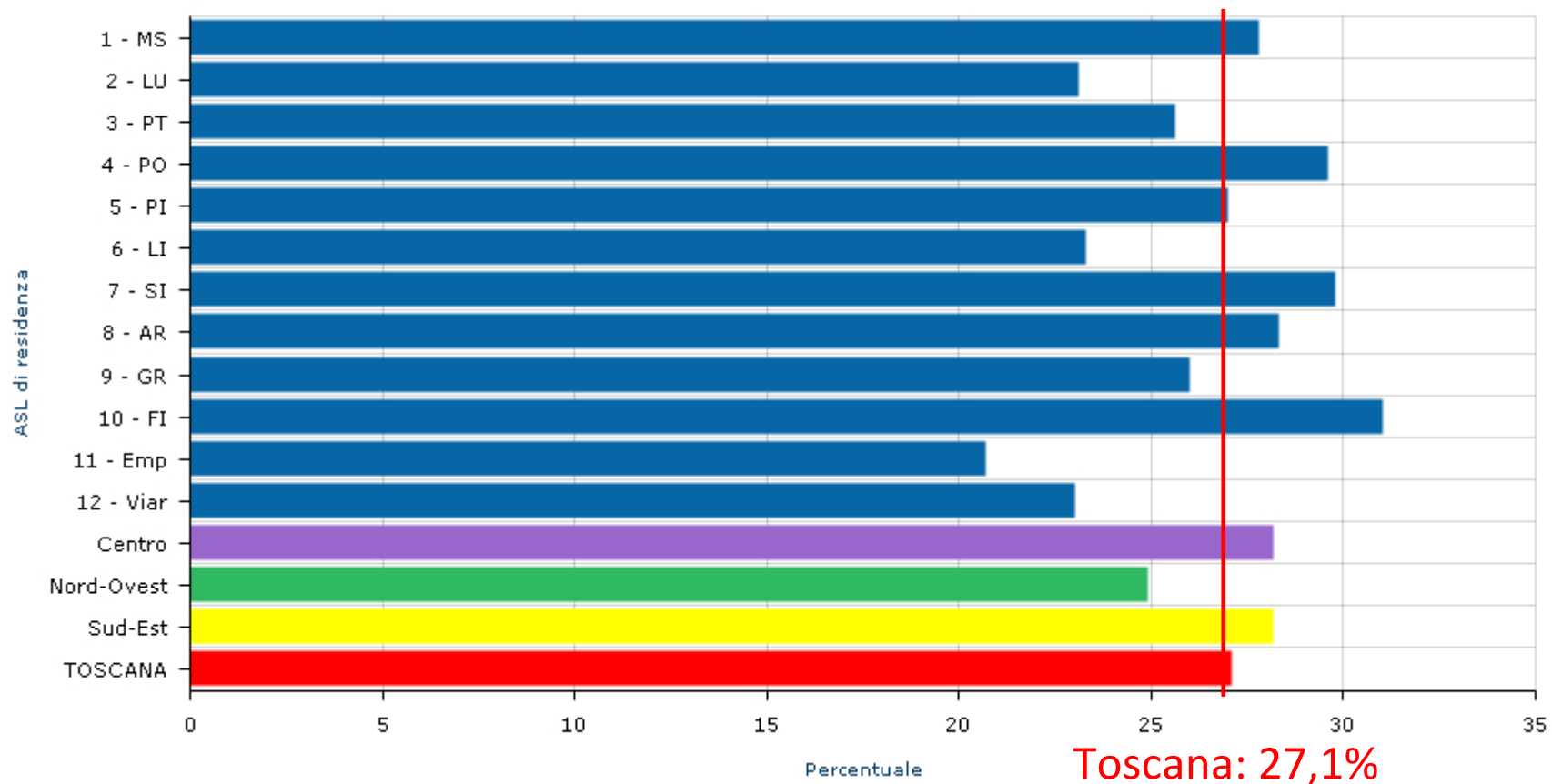
Il confronto nazionale e europeo (Età 15 -16 anni)

Abitudine al fumo	2015	
	Italia	Europa
Fumatori quotidiani negli ultimi 30 giorni	21,0	12,0



L'abitudine al fumo nei territori in Toscana

Percentuale di soggetti fumatori per Ausl, età 18-69 anni - Toscana, anni 2012-2015



Fonte: Studio Passi

Il fumo di tabacco e la relazione con caratteristiche sociodemografiche

L'abitudine al fumo in Toscana nella popolazione adulta è più diffusa nelle persone **con scolarità media inferiore e superiore e in quelle con difficoltà economiche.**

Prevalenze per caratteristiche socio-demografiche - Età 18-69 anni

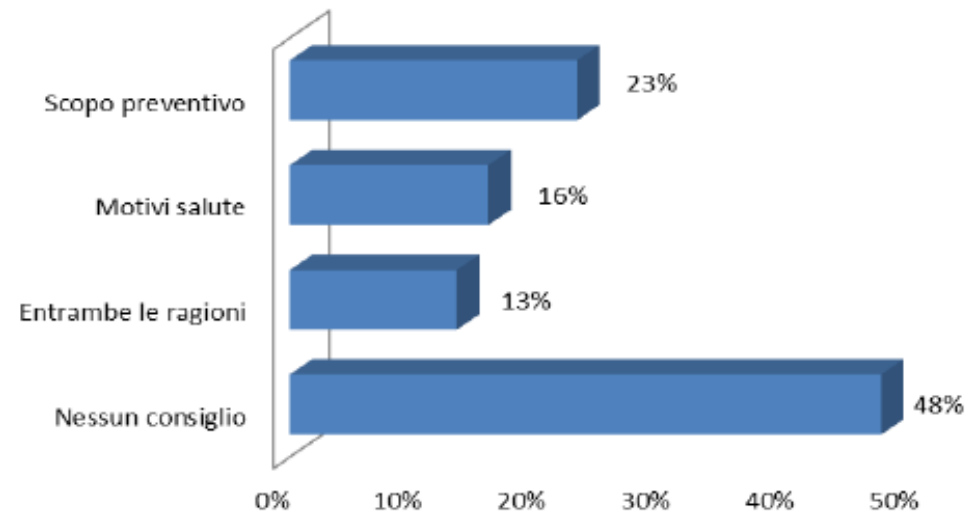
Prevalenza di fumatori Regione Toscana		
nei due sessi	Uomini	29,1%
	Donne	23,1%
nelle classi di età	18-24 anni	26,5%
	25-34 anni	31,9%
	35-49 anni	27,2%
	50-69 anni	22,6%
nei diversi livelli di istruzione	Nessuna/elementare	23,5%
	Media inferiore	30,5%
	Media superiore	25,5%
	Laurea	20,3%
nelle diverse situazioni economiche	Molte difficoltà	35,7%
	Qualche difficoltà	28,4%
	Nessuna difficoltà	21,9%
cittadinanza	Italiana	25,9%
	Straniera	27,1%
Sigarette fumate in media al giorno		12

Fonte: Studio Passi 2013-2016

L'abitudine al fumo in Toscana – L'attenzione del sanitario

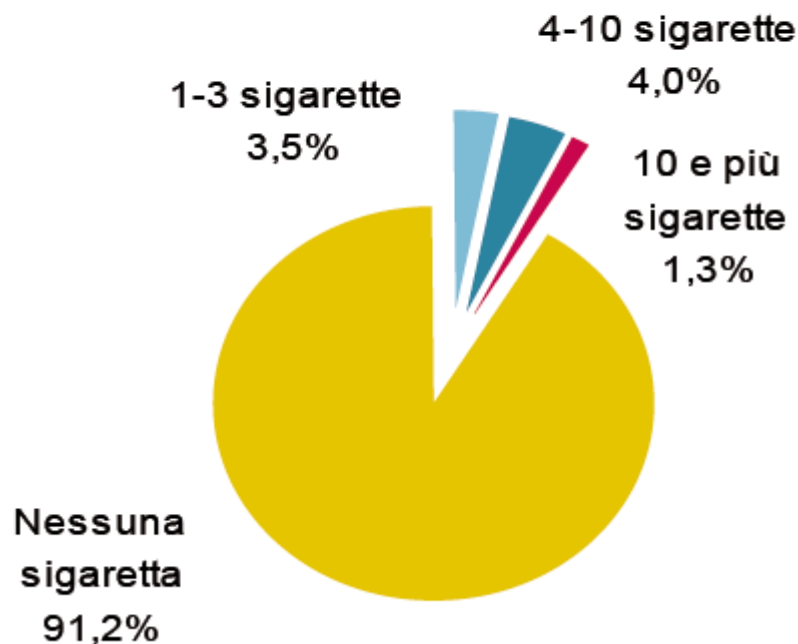
Solo al **40%** dei soggetti che hanno avuto contatti con operatori sanitari nell'ultimo anno è stato chiesto se fuma.
Tra i fumatori, solo il **53%** ha ricevuto il consiglio di smettere di fumare

Motivo per cui è stato dato il consiglio di smettere di fumare
Regione Toscana – PASSI 2013-2016



Fumo in gravidanza

Fumo in gravidanza (sigarette al giorno).
Valori percentuali.



Dai dati CAP le donne fumatrici toscane sono l'8,8%.

L'abitudine al fumo in gravidanza è più frequente nelle donne più giovani, con titolo di studio medio - basso e tra le italiane.

La quota di bambini con basso peso alla nascita (< 2.500 g) è maggiore nelle donne fumatrici

Riflessioni e criticità

Le rilevazioni nei più giovani sono condizionate dalla modalità e dal luogo in cui si effettuano e dalle diverse domande con cui si indaga l'abitudine.

Tali indagini potrebbero beneficiare di integrazione piuttosto che di sovrapposizione.

Gli strumenti di rilevazione dovrebbero essere flessibili in modo da intercettare in tempo reale lo studio di fenomeni recenti.

Ad esempio, il questionario Edit viene rivisto ad ogni rilevazione: nel 2015 sono state inserite domande sulla modalità di acquisto delle sigarette e nel prossimo sarà indagato l'uso delle sigarette elettroniche come già fa ESPAD.

Conclusioni

Chi inizia → attenzione alle adolescenti!

Chi continua a fumare → i giovani adulti; i meno istruiti e agiati

Il leggero aumento dell'abitudine nella popolazione potrebbe essere legata ai primi accenni della ripresa economica del paese, in coerenza con l'andamento dei consumi alimentari e di alcol.

Importanza della prevenzione in termini di:

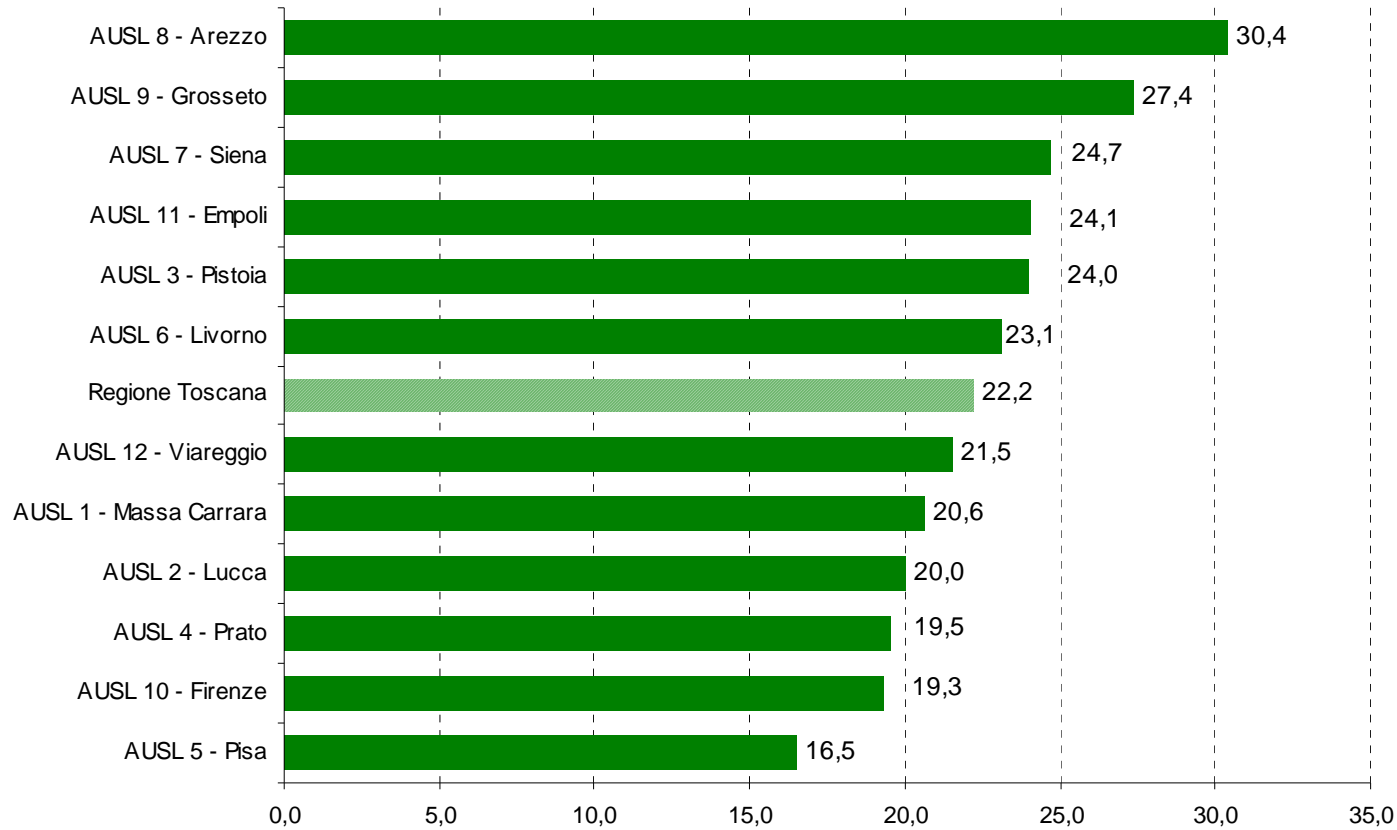
- prevenzione primaria (« non iniziazione»), intercettando anche le nuove dinamiche nella prevalenza

- equità, lavorando sulla promozione dell'accesso ai trattamenti di cessazione da parte delle popolazioni svantaggiate.

L'abitudine al fumo risente delle politiche «non sanitarie», in particolare del prezzo delle sigarette, da mantenere coerenti e di sostegno a quelle strettamente sanitarie.



Il consumo di tabacco per Az. Usl



Proportione di studenti di 14-19 anni che dichiarano di comprare regolarmente le sigarette - Anno 2015