

I fattori di rischio alla guida dei ragazzi toscani in base all'ultima indagine EDIT 2015



Fabio Voller
Osservatorio di Epidemiologia
fabio.voller@ars.toscana.it

Agenzia regionale di sanità della Toscana
www.ars.toscana.it

**Convegno: “Misurare e valutare l’impatto degli stili di vita sulla salute: il sistema di monitoraggio toscano”
Firenze, 24 novembre 2015 - Sant’Apollonia**



OBIETTIVO DELL'INDAGINE

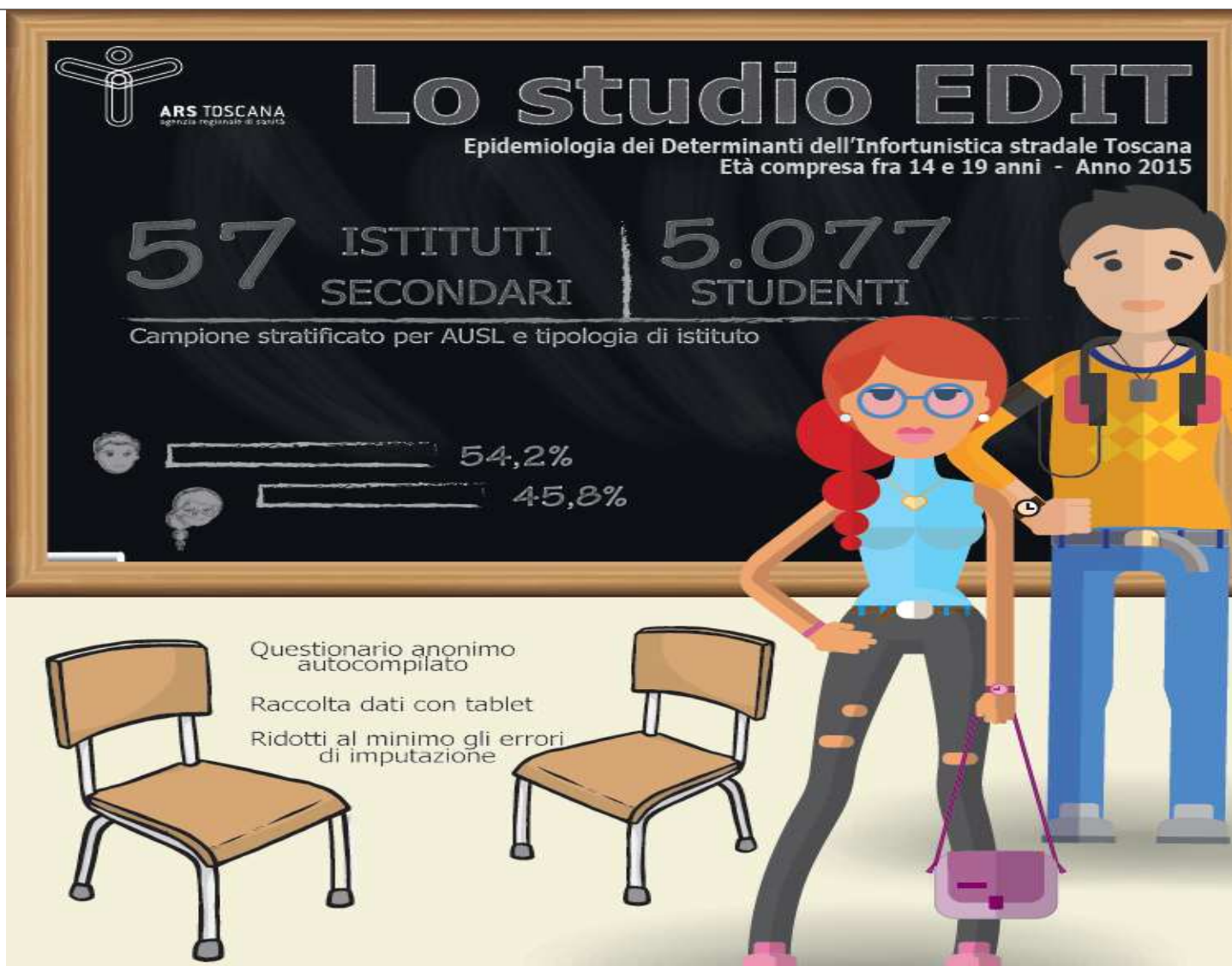


Raccogliere dati sui
**comportamenti alla
guida e altri stili di
vita a rischio** dei
giovani toscani





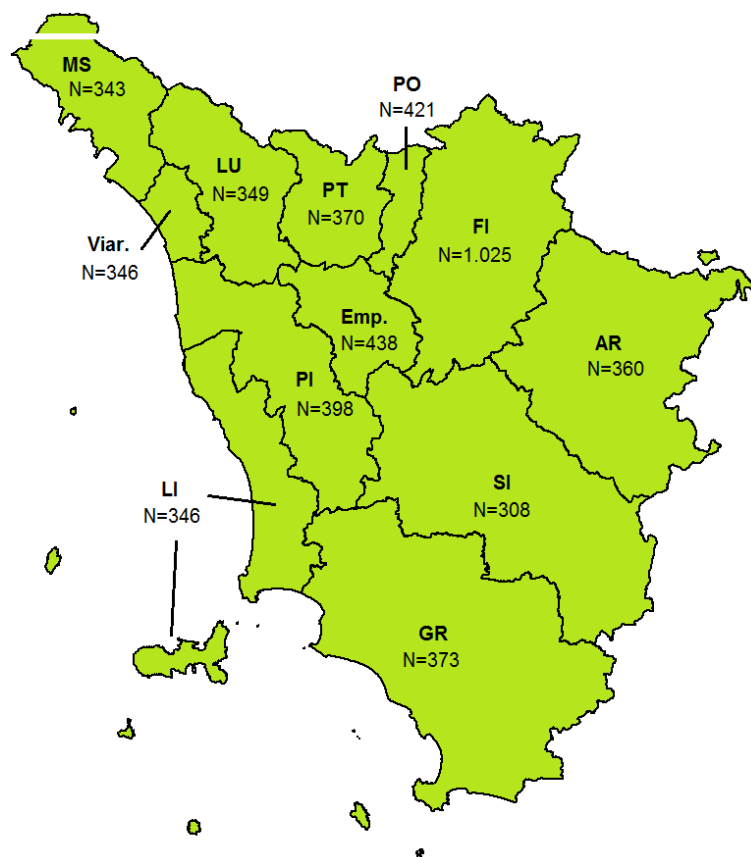
Epidemiologia dei determinanti dell'infortunistica stradale in Toscana (EDIT)





EDIT 2015

Circa **4 scuole** per ciascuna **ASL** ad eccezione di **Firenze (11)**



Aree indagate:

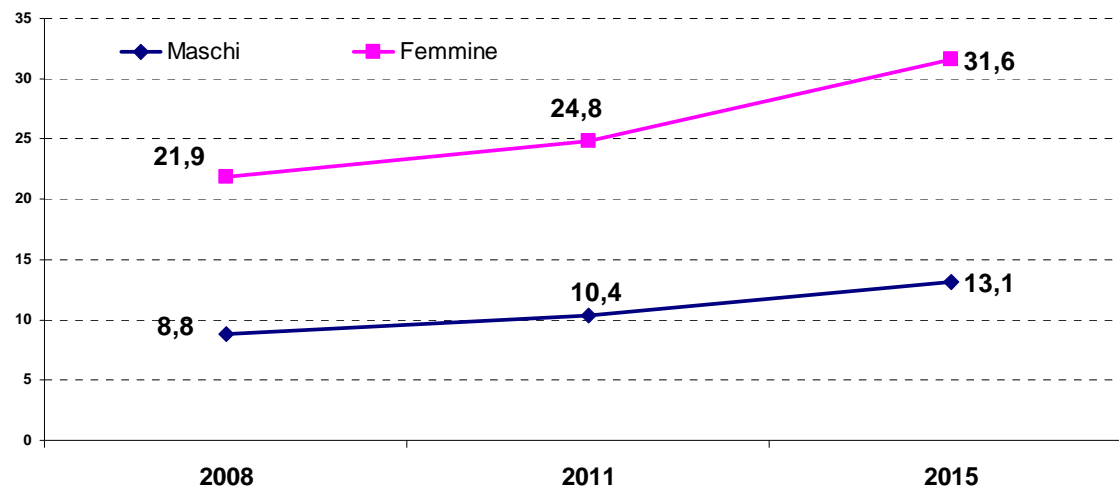
- ✓ rapporti con i pari e con la famiglia
- ✓ andamento scolastico
- ✓ comportamenti alla guida
- ✓ attività sportiva
- ✓ comportamenti alimentari
- ✓ consumo di bevande alcoliche
- ✓ consumo di tabacco
- ✓ uso di sostanze stupefacenti
- ✓ gioco d'azzardo
- ✓ comportamenti sessuali
- ✓ fenomeno del bullismo
- ✓ distress
- ✓ uso del tempo libero (lettura, PC, etc.)
- ✓ qualità del sonno





Distress psicologico

Distribuzione del livello elevato di distress psicologico per genere – confronto 2008-2011-2015



Associazione fra comportamento a rischio e livello di distress – anno 2015

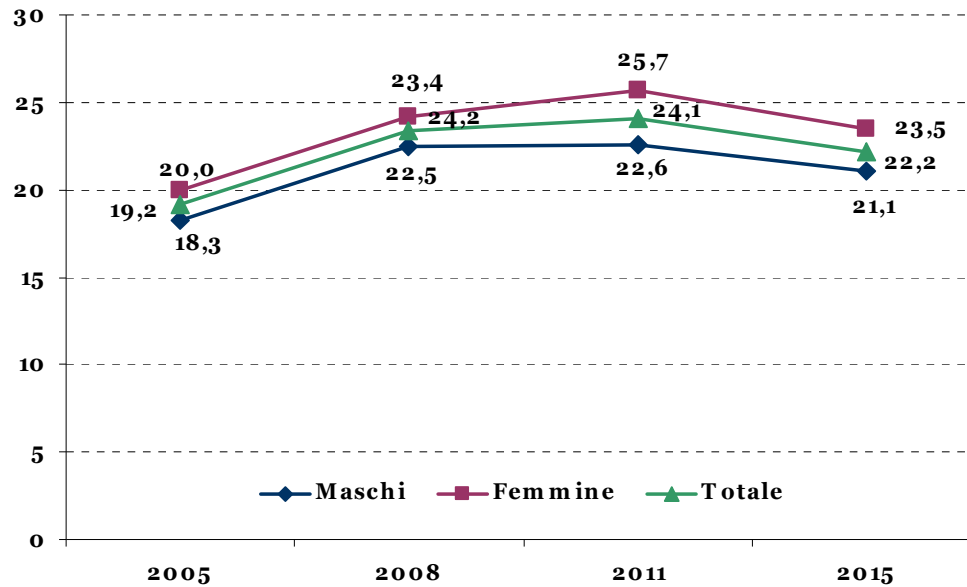
Comportamento	Distress	
	Elevato	Lieve/moderato
Bullismo	19,5	16,3
Binge drinking	38,5	31,4
Abitudine al fumo	50,5	34,6
Consumo di sostanze negli ultimi 30gg	34,4	25,5



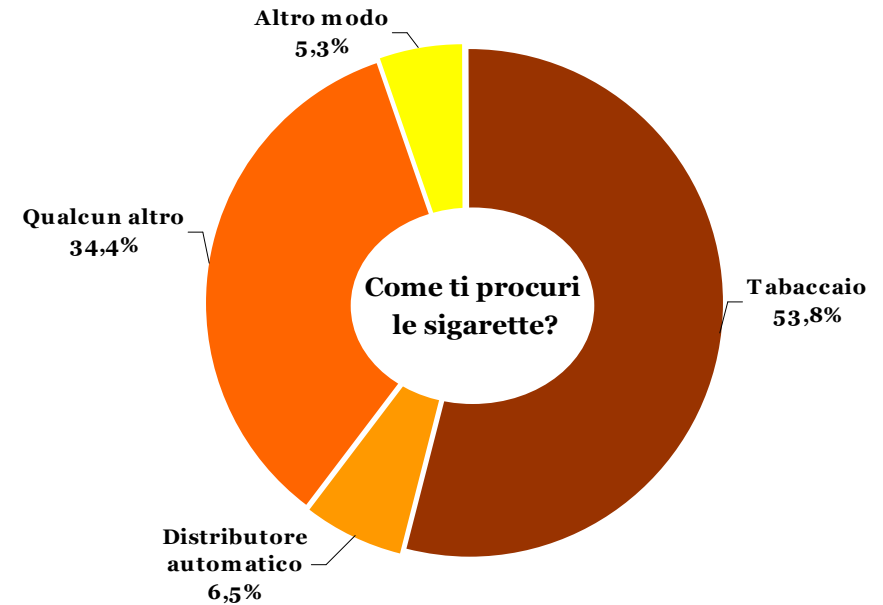


Il consumo di tabacco

Distribuzione (%) degli adolescenti fumatori regolari, per genere – Toscana, età 14-19 anni. EDIT 2005, 2008, 2011 e 2015



Distribuzione (%) della modalità con cui gli adolescenti minorenni si procurano le sigarette – Toscana, età 14-17 anni. EDIT 2015



- **Riduzione nel 2015 della quota di fumatori regolari (e dei fumatori con consumo alto, ovvero >10 sig/die)**
- **L'abitudine è più diffusa nelle femmine (come in Italia)**
- **Scarso rispetto della normativa sul fumo**

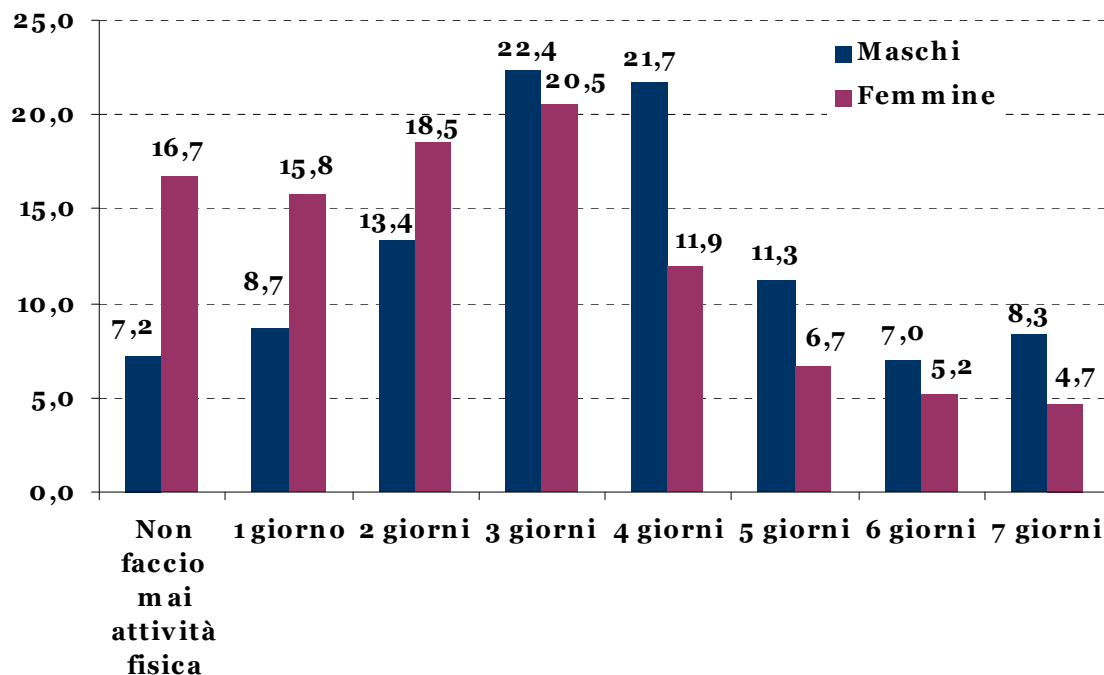


La pratica dell'attività fisica

Distribuzione (%) degli adolescenti sedentari e che praticano attività fisica per almeno un'ora al giorno tutti i giorni, per genere – Toscana, età 14-19 anni. EDIT 2011 e 2015

Pratica dell'attività fisica	2011	2015
Sedentari	11,8	11,8
Svolgono attività fisica per almeno 60 minuti al giorno tutti i giorni (RACCOMANDAZIONE OMS)	6,8	6,6

Italia	Europa
8,2%	16,8%



- Trend stabili
- Adolescenti toscani e italiani meno attivi degli europei
- Maschi più attivi delle femmine



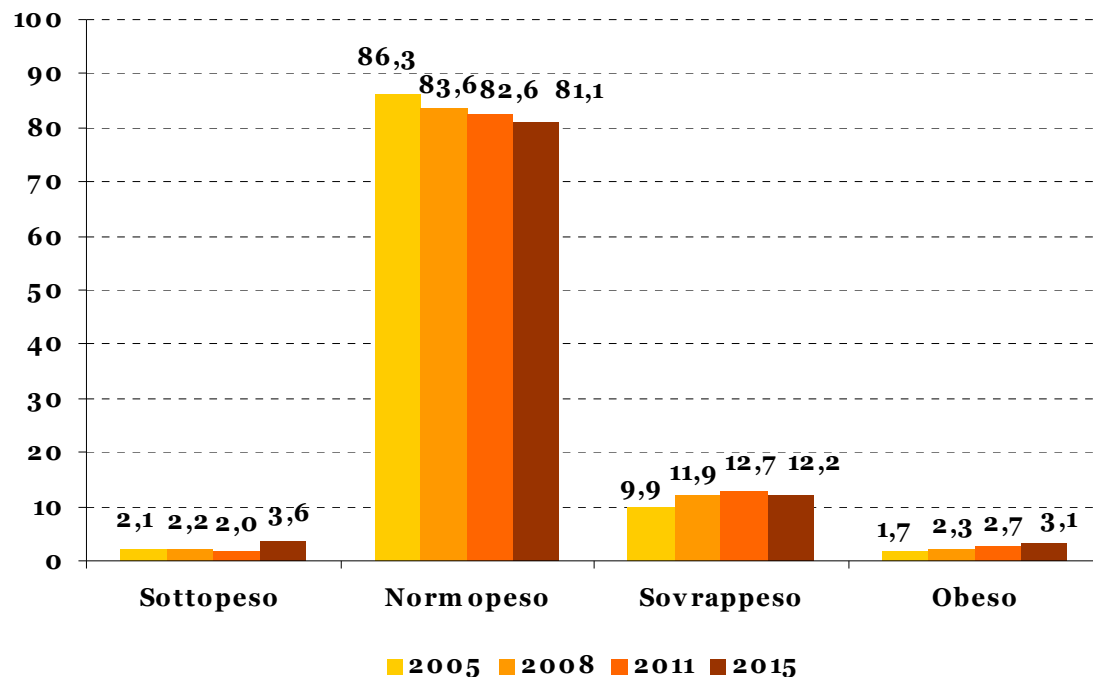
Alimentazione e peso corporeo

Distribuzione (%) del consumo quotidiano di frutta e snack dolci e/o salati – Toscana, età 14-19 anni. EDIT 2005, 2008, 2011 e 2015

Abitudini alimentari	2005	2008	2011	2015
Consumo di frutta almeno una volta al giorno	57,2	57,0	55,7	46,9
Consumo di snack dolci e/o salati almeno una volta al giorno	/	49,5	51,2	34,7

Il 3,4% consuma
5 porzioni/die
di frutta e/o verdura

Distribuzione (%) del campione per classi di BMI – Toscana, età 14-19 anni. EDIT 2005, 2008, 2011 e 2015



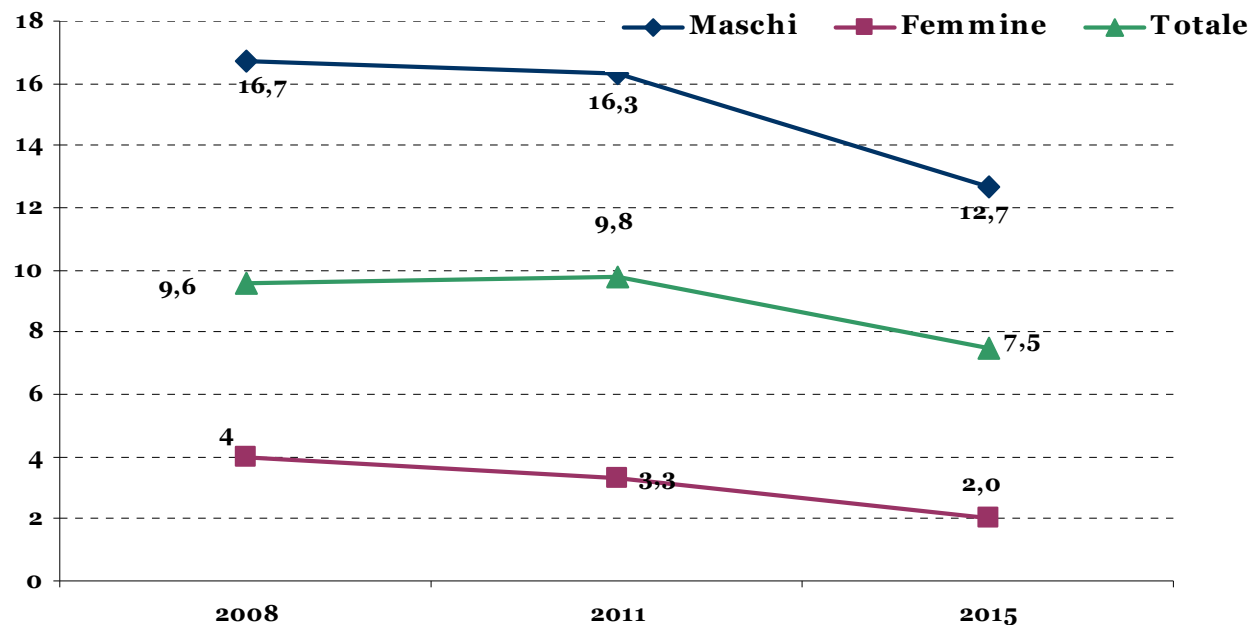
- **Diminuzione negli anni del consumo quotidiano di frutta e snack dolci e/o salati**
- **Trend stabile sovrappeso ed obesi dal 2011**





Gioco d'azzardo

Distribuzione % dei positivi al lie bet per genere – confronto 2008-2011-2015



Italia (2014): 7%
(età 14-19aa)

Attitudine al gioco ➤ **Aver giocato almeno una volta = 45,4% - 11% dal 2011**

Italia (2014) 39%

*CDC, Youth Risk Behaviour Surveillance, 2013.

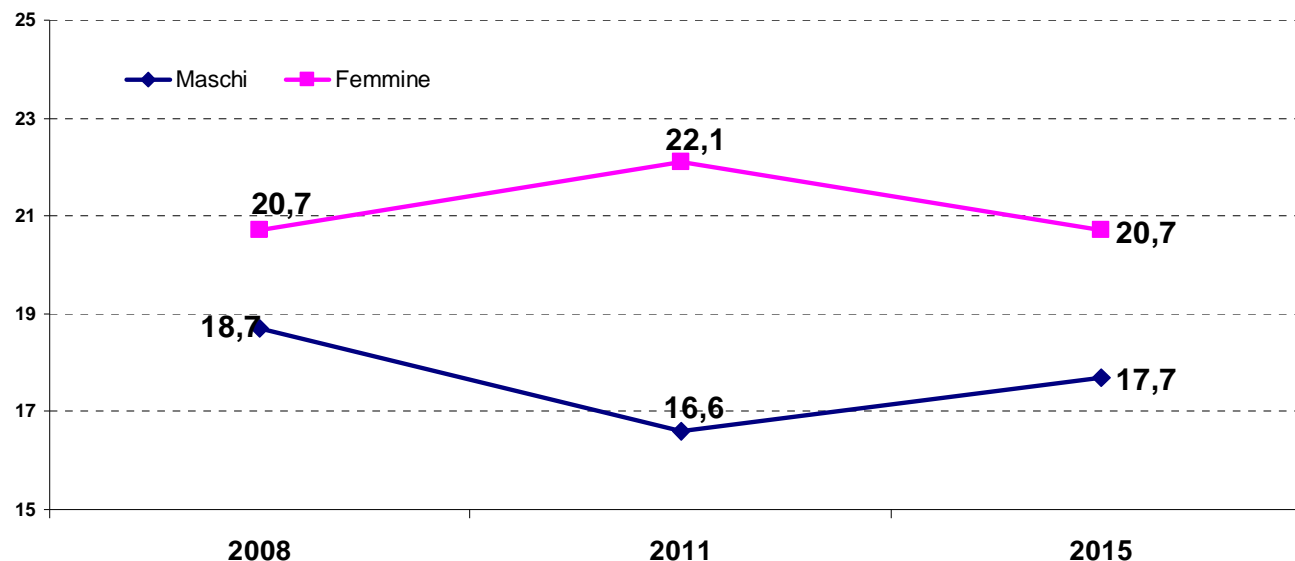
** Marino C, Time trends in adolescent sexual behaviour in Italy, Sexual health 2014.





Bullismo

Distribuzione delle vittime di bullismo per genere – confronto 2008-2011-2015



USA (2013): 19,6%*

Età (10-24aa)

Italia (2012): 15,1%**

(età 11-19aa)

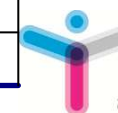
Cyber bullismo coinvolge il 19,6% dei ragazzi che subiscono prepotenze



Tipologia	%
Minacce e commenti via sms	6,8
Foto/video sul cellulare	2,2
Messaggi/foto/video online	3,0
Telefonate mute	8,1
Insulti/minacce via e-mail	1,4
Insulti sul web site	7,0
Insulti con messaggi istantanei	11,5
Scherzi pesanti e prese in giro in chat room	4,5

*CDC, Youth Risk Behaviour Surveillance, 2013

**European Bullying Research – Italian final report, 2012



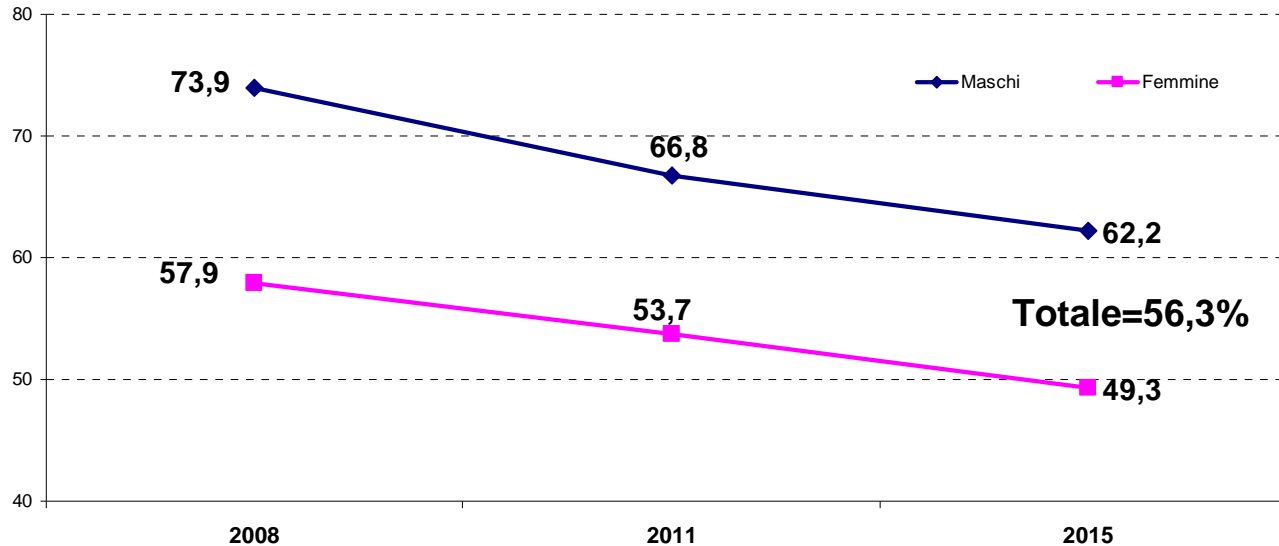
ARS TOSCANA

agenzia regionale di sanità
www.ars.toscana.it



Comportamenti sessuali

Distribuzione dell'uso del profilattico per genere – confronto 2008-2011-2015



USA (2013): 59,1%*
Età (10-24aa)

Italia (2014): 68,9%**
(età 11-19aa)

Motivi del mancato utilizzo

- Fastidio durante il rapporto = 45,4%
- Uso di anticoncezionali orali = 35,1%
- Riduzione della sensibilità = 32,1%

*CDC, Youth Risk Behaviour Surveillance, 2013.

** Marino C, Time trends in adolescent sexual behaviour in Italy, Sexual health 2014.





Qualità del sonno

Numero di ore di sonno per notte – anno 2015

Ore di sonno per notte	%
< 7 ore	27,2
≥ 7 ore	72,8

**Gli adolescenti necessitano
di 8/10 ore di sonno per
notte***

Qualità del sonno – anno 2015

Età	Profondo		Leggero		Disturbato	
	Maschi	Femmine	Maschi	Femmine	Maschi	Femmine
>=14	45,4	42,2	43,5	37,2	11,1	20,6
15	46,9	42,7	44,3	39,3	8,8	18,0
16	44,0	37,7	42,6	37,0	13,4	25,3
17	41,5	37,4	45,0	35,0	13,5	27,5
18	40,0	42,1	45,2	32,8	14,9	25,1
<=19	40,4	35,1	45,6	33,9	14,0	31,0

*National Sleep Foundation, 2015.



Grazie per l'attenzione!

Visita il nostro sito
www.ars.toscana.it

guarda il portale EDIT

<https://www.ars.toscana.it/it/edit.html>

e iscriviti alla
Newsletter ARS

Seguici anche su:

Facebook

Twitter

Youtube

Flickr



ARS TOSCANA
agenzia regionale di sanità
www.ars.toscana.it