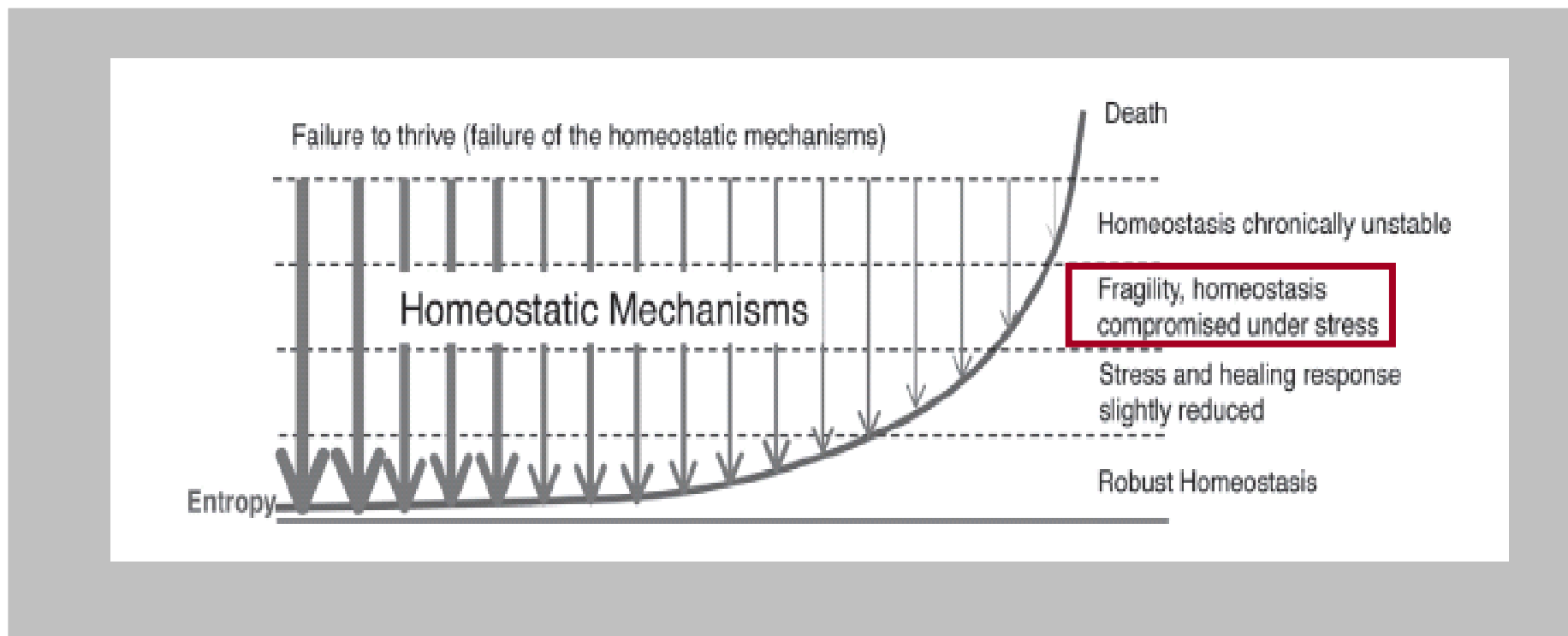


# LA FRAGILITA' NELL'ANZIANO: EVIDENZE dallo STUDIO InCHIANTI

Stefania Bandinelli



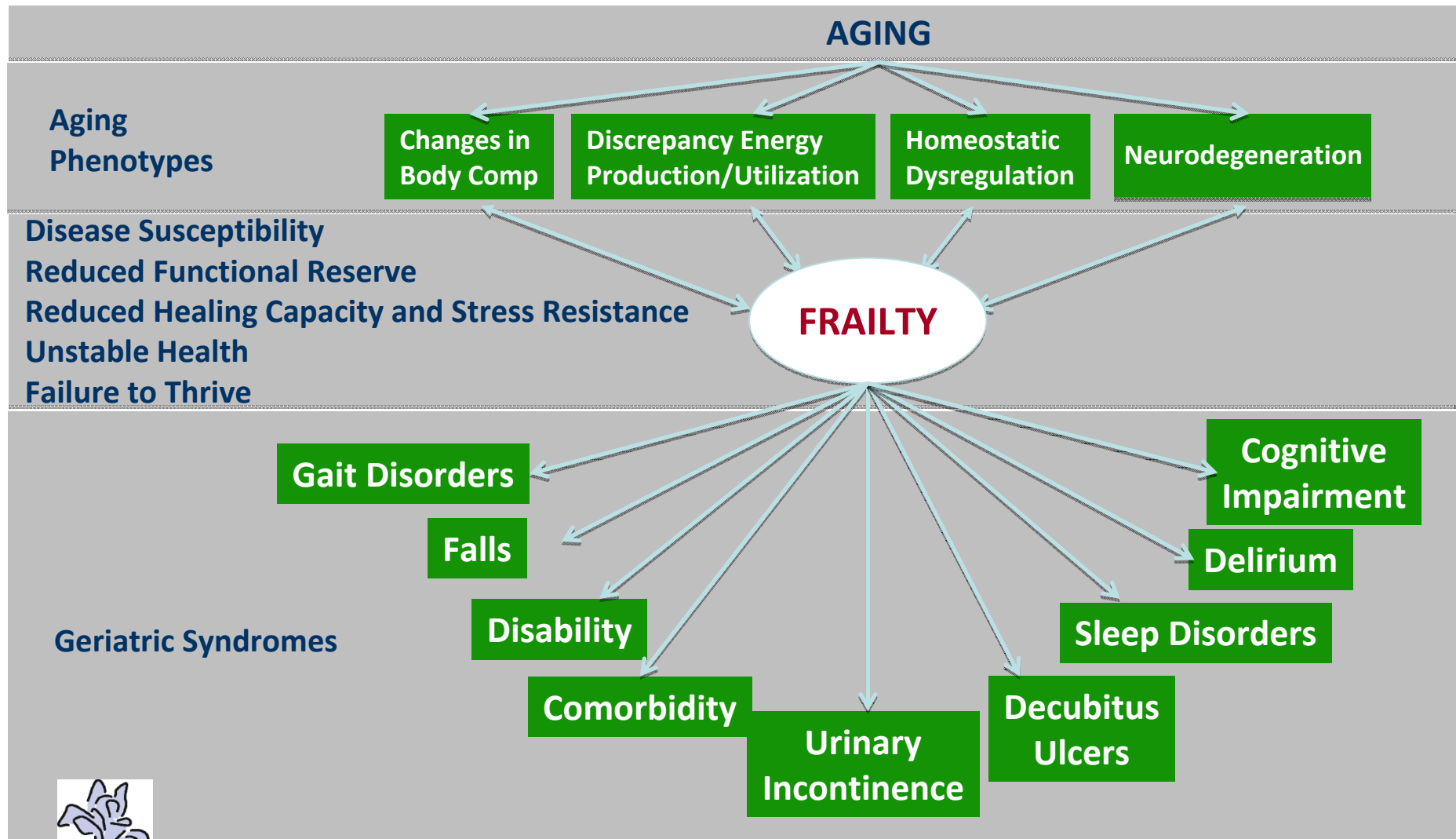
# Sistemi Omeostatici e Invecchiamento



Public Health Rev, 32(2) 130-143: 2011



# Invecchiamento e Sindromi Geriatriche



Public Health Rev, 32(2) 130-143: 2011

# Markers di Fragilità

- Età avanzata
- Perdita visiva
- Disturbi cognitivi/tono umore
- Debolezza nelle gambe
- Modificazioni del cammino e dell'equilibrio
- Uso di farmaci sedativi
- Patologie croniche multiple
- Supporto sociale inadeguato
- Ospedalizzazioni



# Definizione operativa

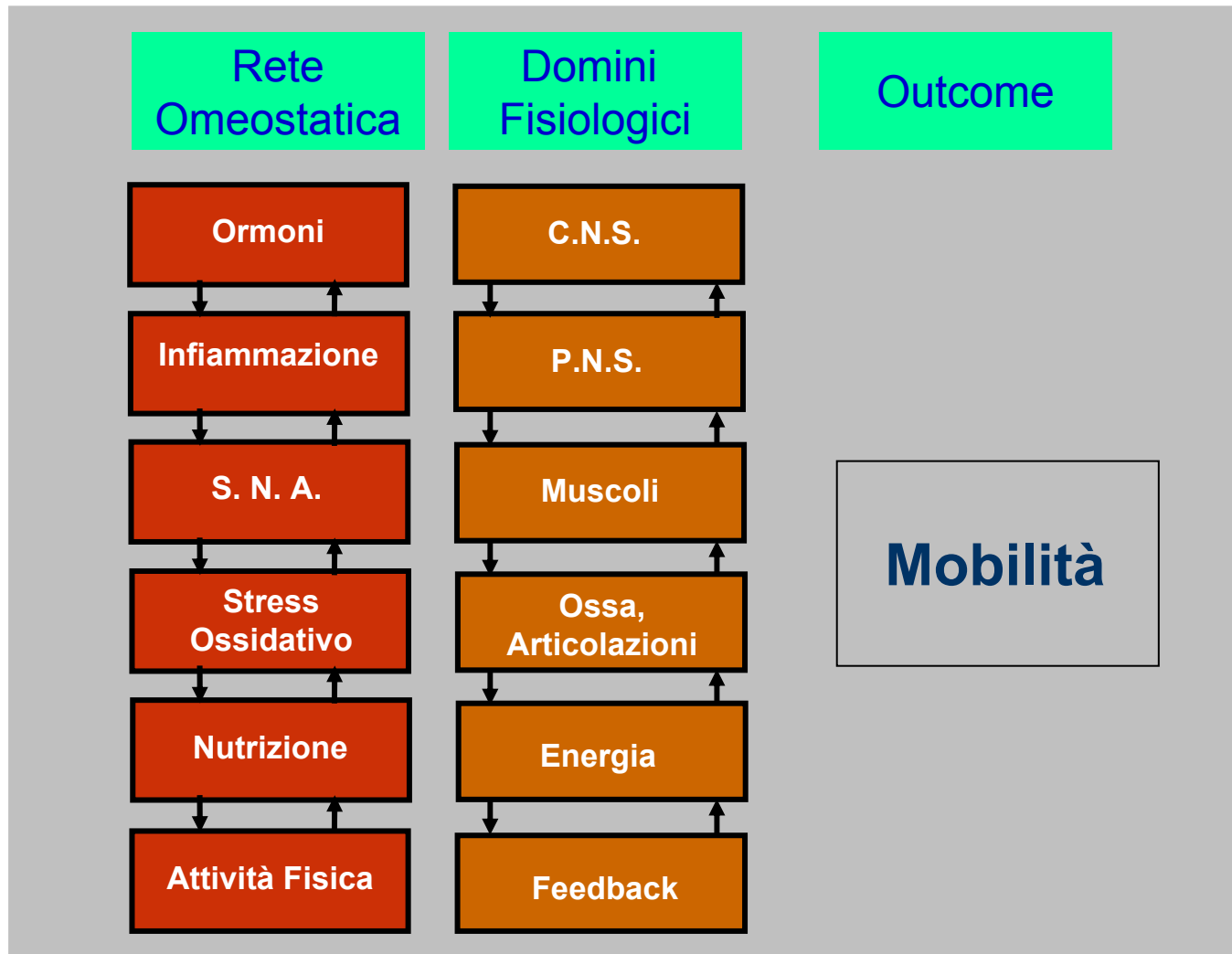
Presenza di 3 o più tra i seguenti criteri:

- ▶ perdita di peso non voluta (4.5 kg/a)
- ▶ percezione di affaticamento
- ▶ debolezza muscolare
- ▶ velocità del cammino ridotta
- ▶ scarsa attività fisica



J Gerontol 2001;56:M146-M156

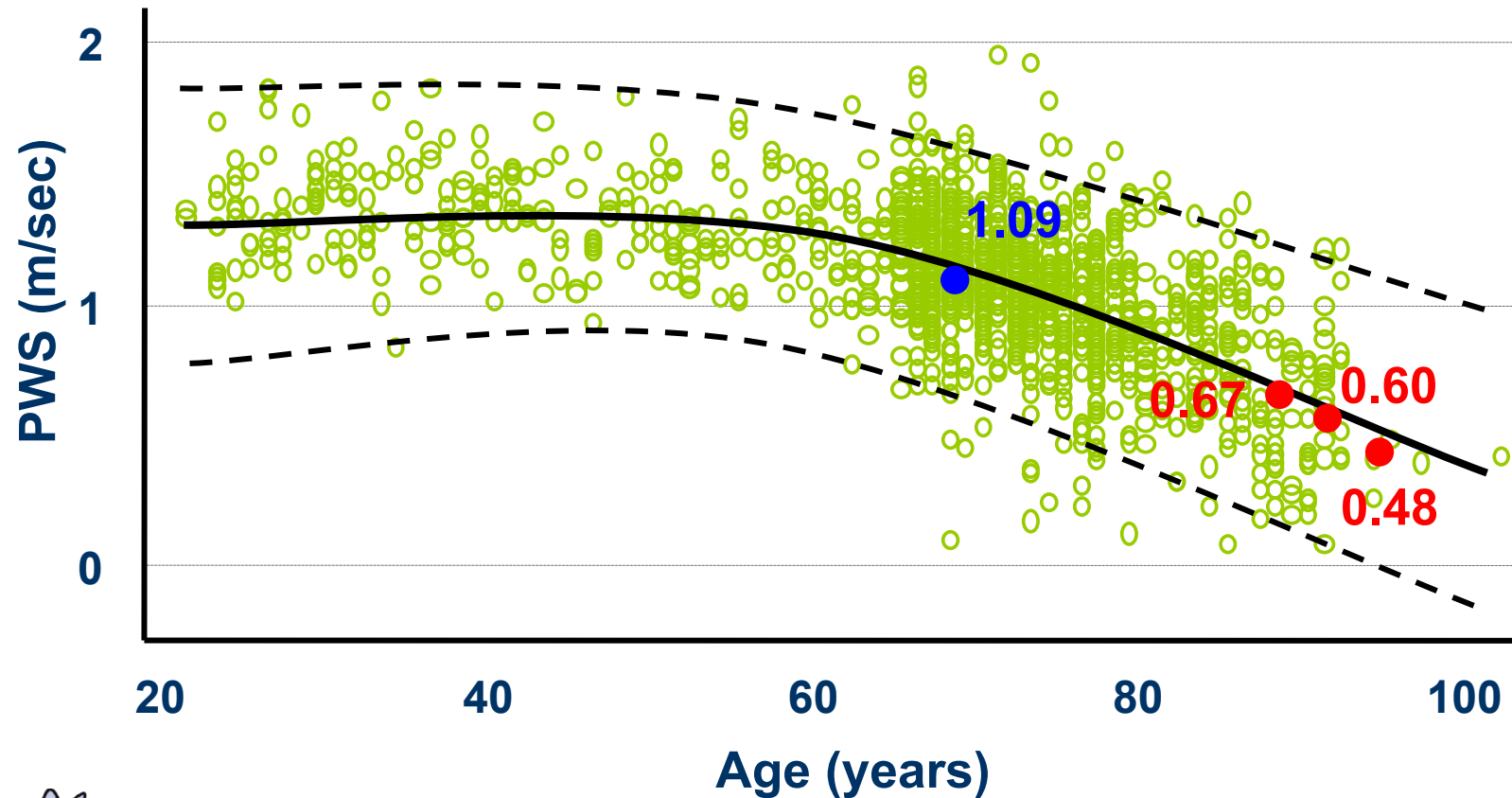
# Paradigma dello Studio InCHIANTI



JAGS, 2000; 48:1618-1625

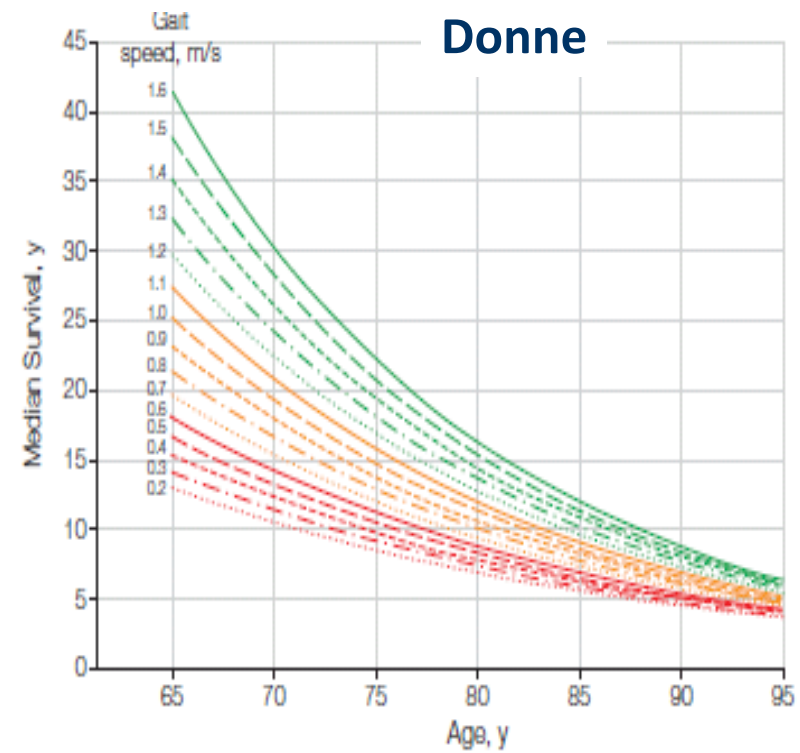
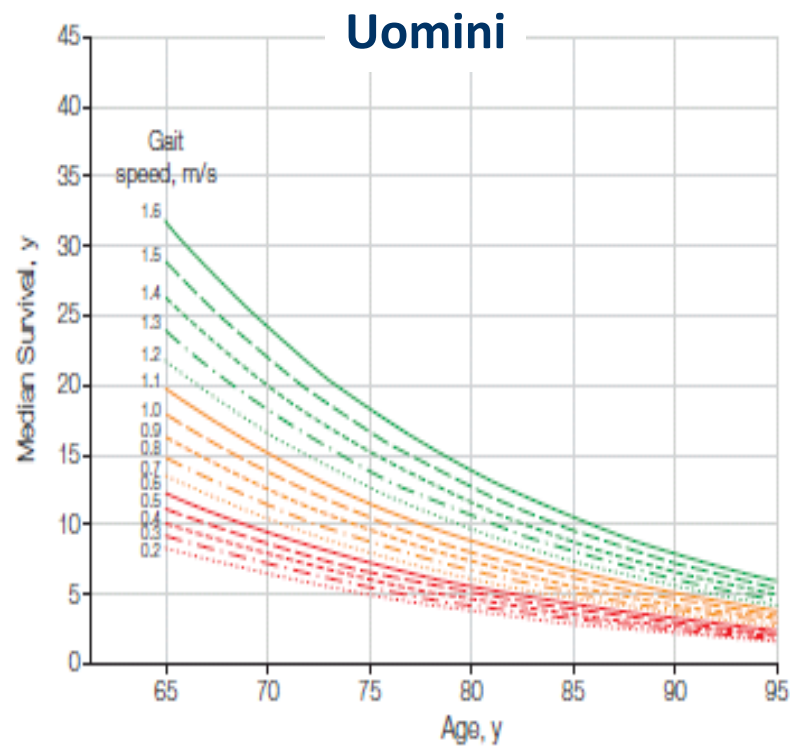


# Preferred Walking Speed Declines with Age



JAGS 2007; 55:58–65

# Gait Speed and Survival in Older Adults



JAMA 2011; 305: 50-58



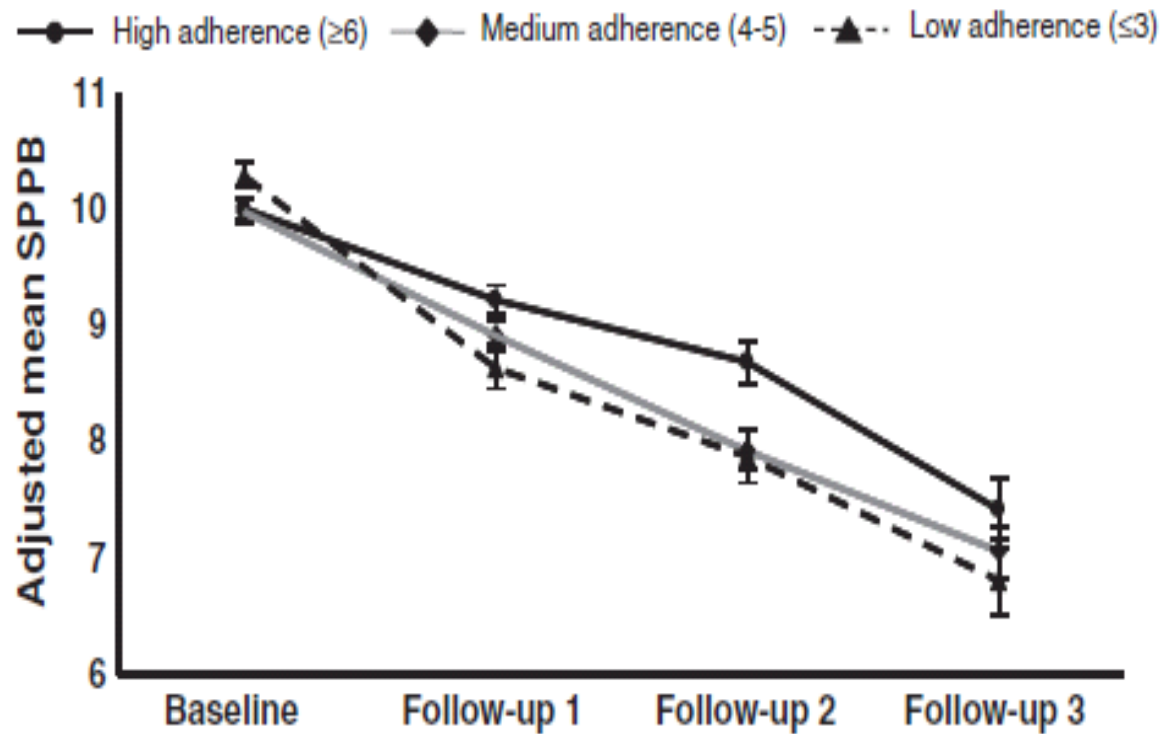
# Risk factors for Disability in Older Persons over 3-year follow-up

	Worsening in ADL (n = 897)		Development of new ADL <sup>c</sup> (n = 848)	
	Parsimonious model <sup>a</sup>		Parsimonious model <sup>a</sup>	
	OR	95% CI	OR	95% CI
Age	1.19	(1.14–1.24)	Age	1.19 (1.14–1.25)
SPPB scores <sup>b</sup>			SPPB scores <sup>b</sup>	
≥10	1		≥10	1
6–10	2.21	(1.05–4.64)	6–10	2.28 (1.05–4.94)
<6	19.3	(8.19–45.6)	<6	17.0 (6.46–44.9)
Hypertension	1.91	(1.06–3.43)	Physical activity	0.30 (0.12–0.76)
Physical activity	0.30	(0.12–0.74)	Energy (kcal/day)	1.09 (1.03–1.15)
Energy (kcal/day)	1.09	(1.02–1.15)		
ADL disability at baseline	0.89	(0.69–1.16)		



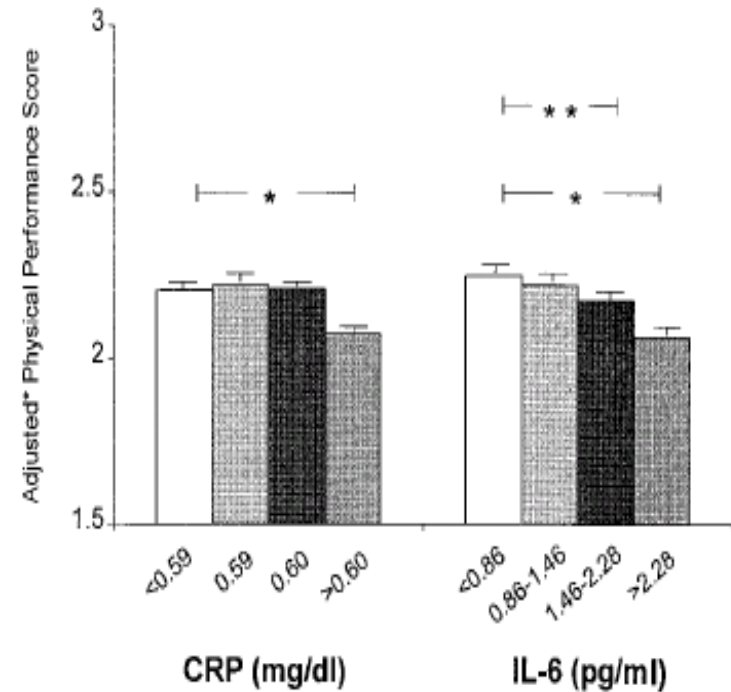
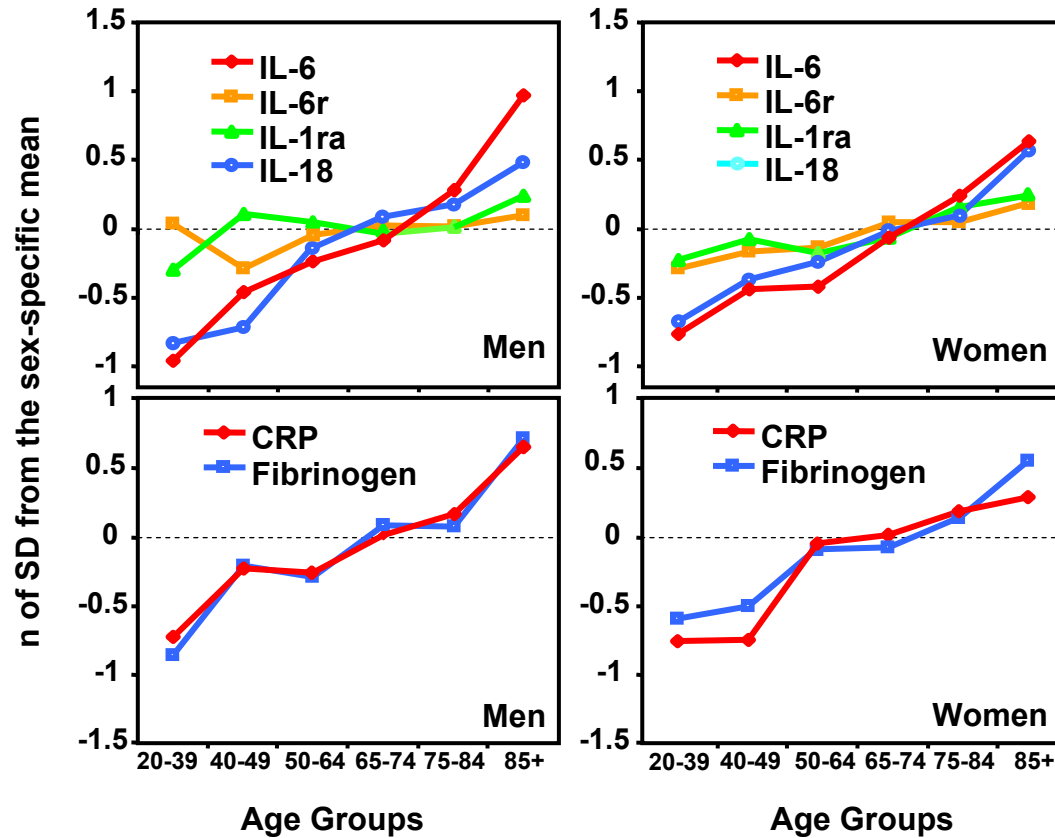
Age Ageing 2010; 39: 92–98

# Mediterranean Diet and Mobility Decline in Older Persons



Exp Gerontol 2011; 46(4):303-308

# Indici Infiammatori: Invecchiamento e Attività Fisica

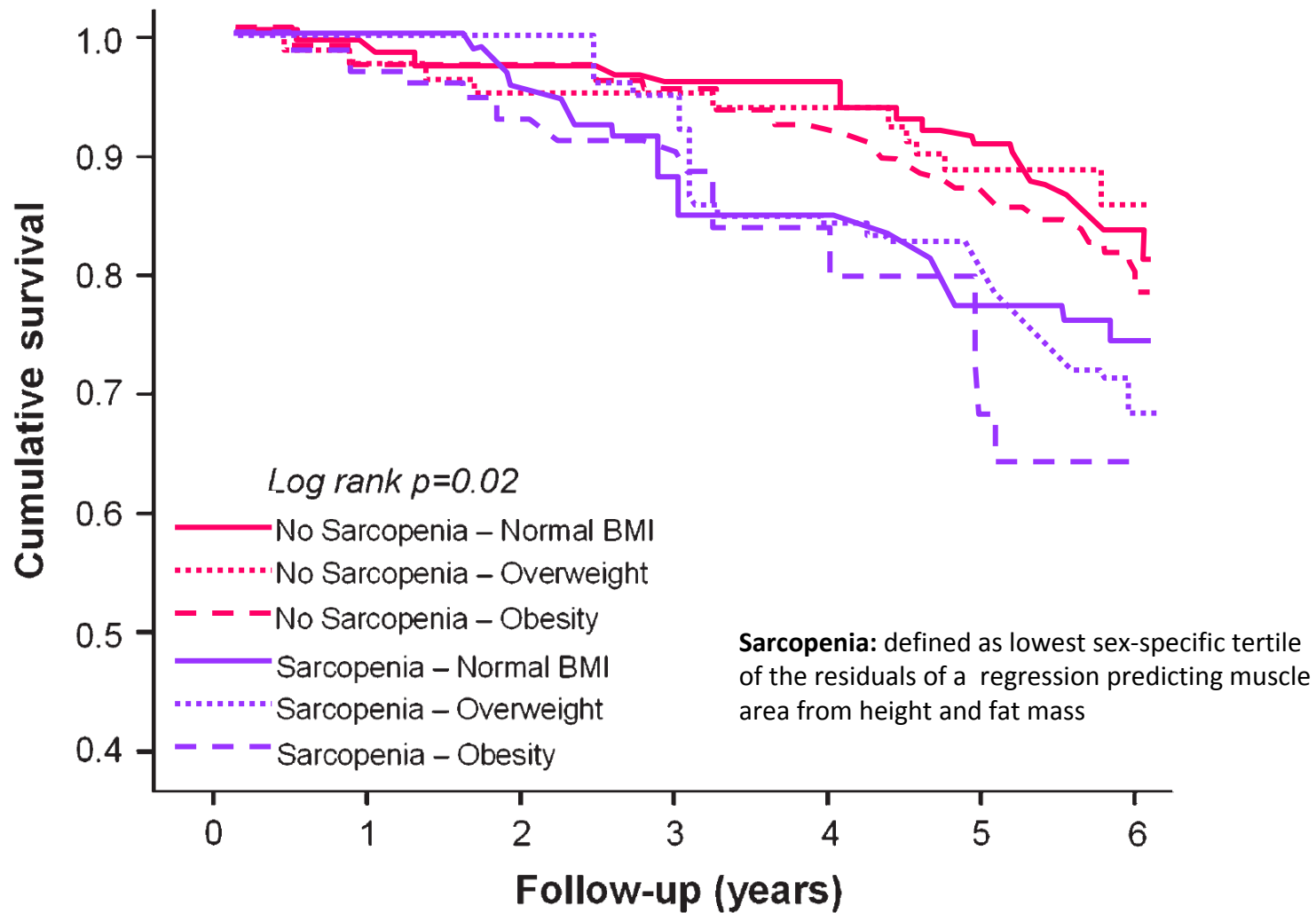


Blood 2005;105:2294-9.

J Gerontol 2004, 59A: 242-248



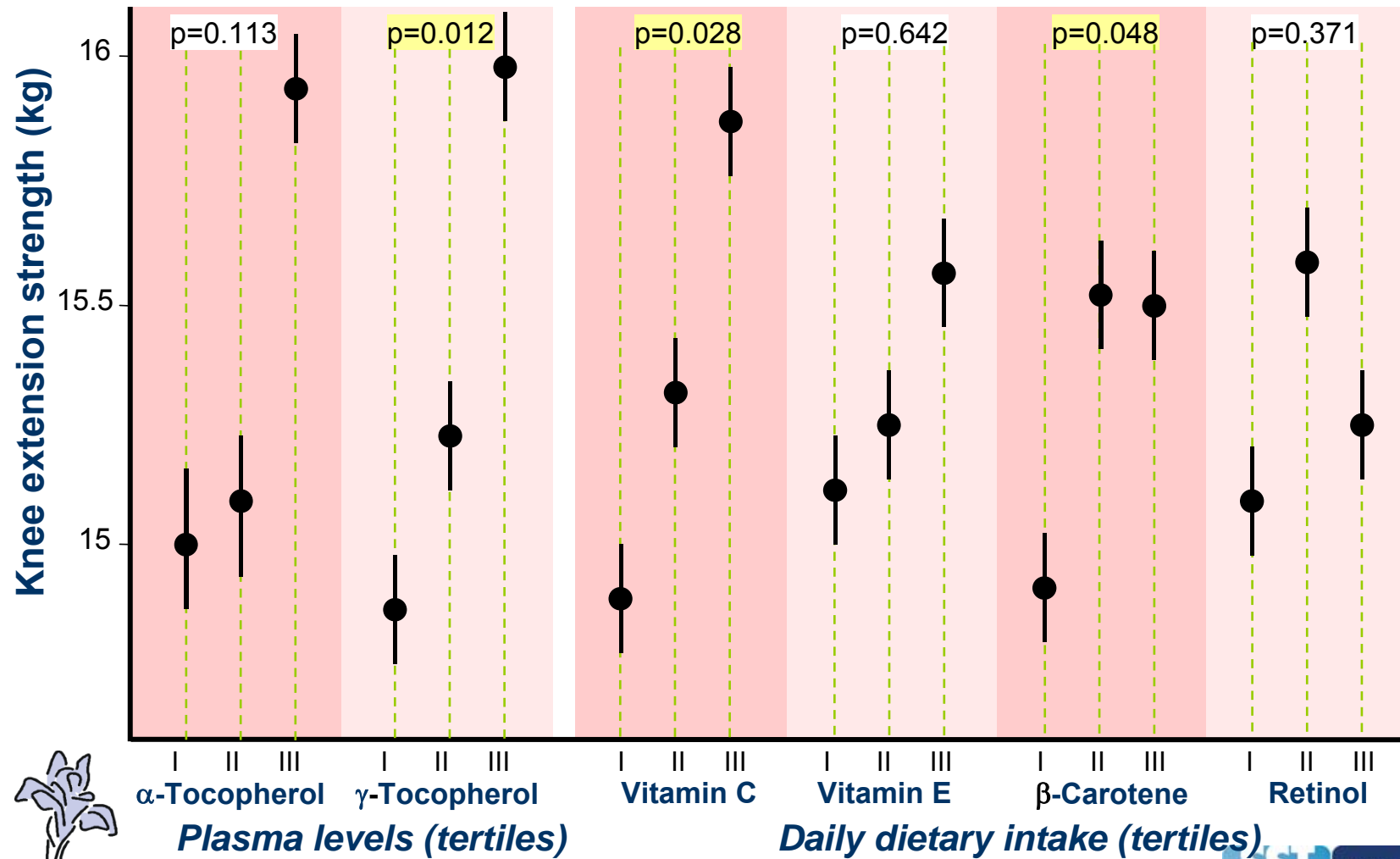
# Muscolo Scheletrico e Mortalità



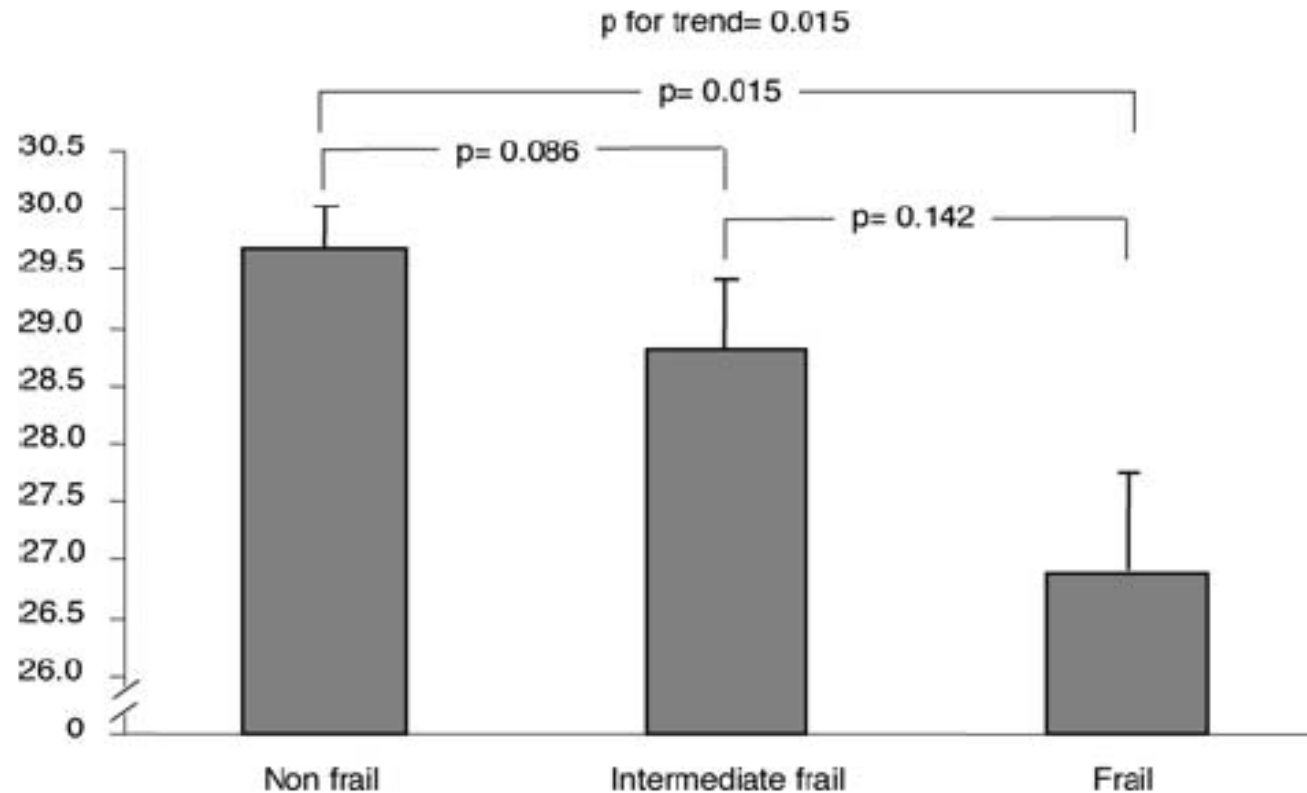
J Gerontol 2009; 64 A;377-384

# Antioxidants and Muscle Strength

J Gerontol Med Sci, 2003



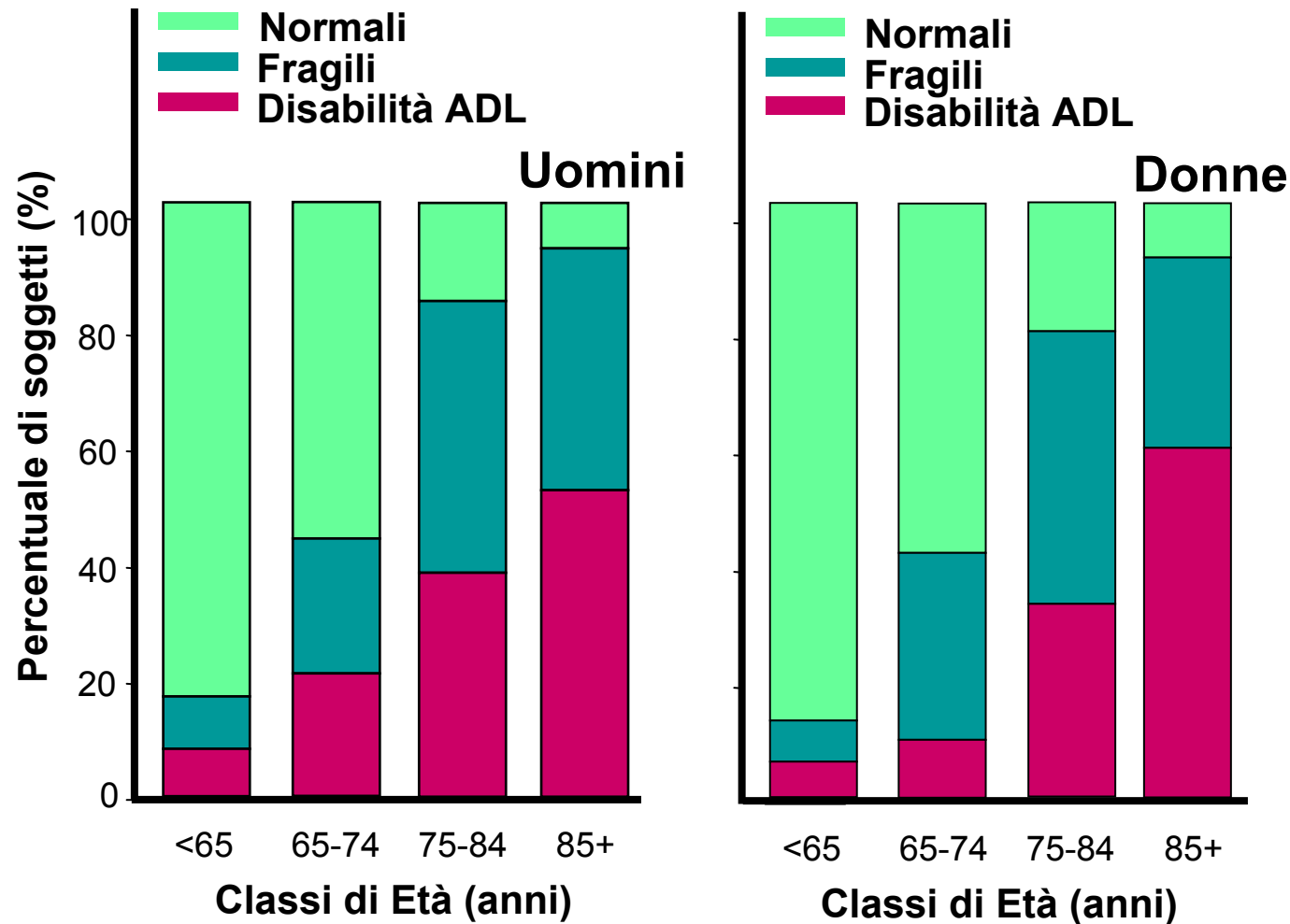
# Livelli di Vitamina E e Fragilità



J Gerontol 2006; 61A: 278-283

# Prevalenza di Fragilità

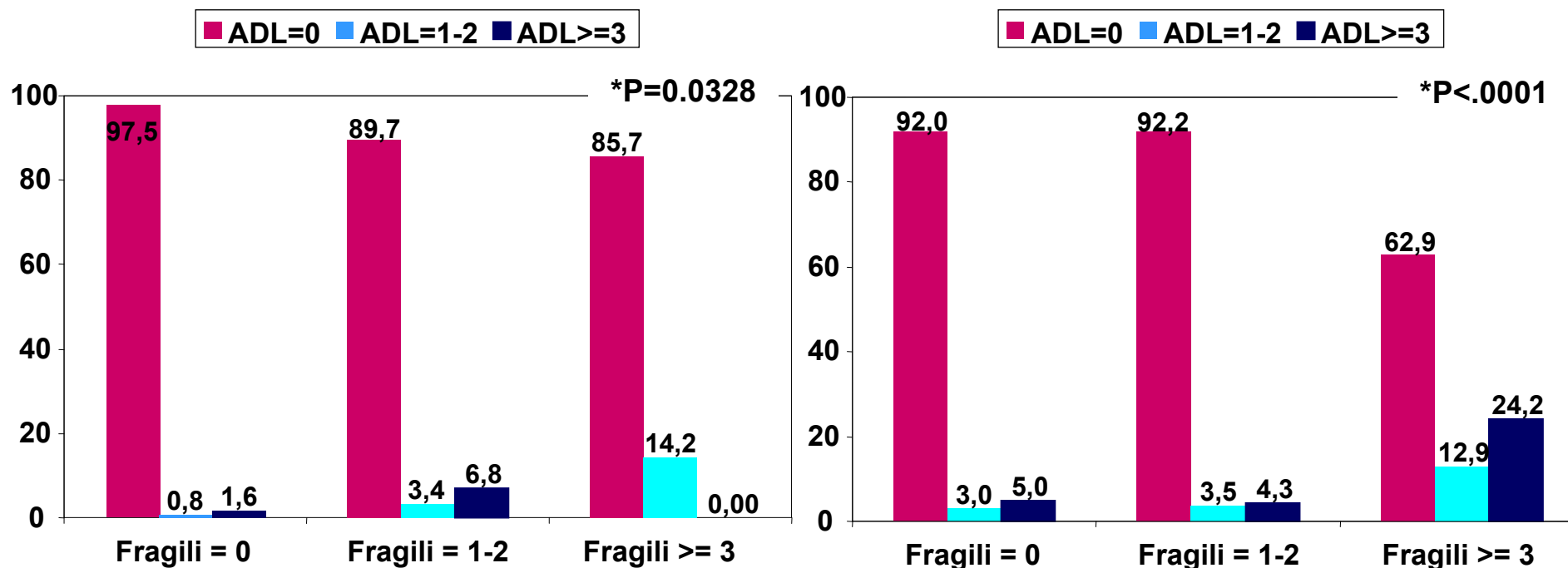
## Studio InCHIANTI (baseline)



# Sviluppo della Disabilità a 6 anni: assenza/presenza di Fragilità a baseline età ≥ 65 anni

UOMINI (N: 304, età media: 72,25)

DONNE (N: 409, età media: 73,84)



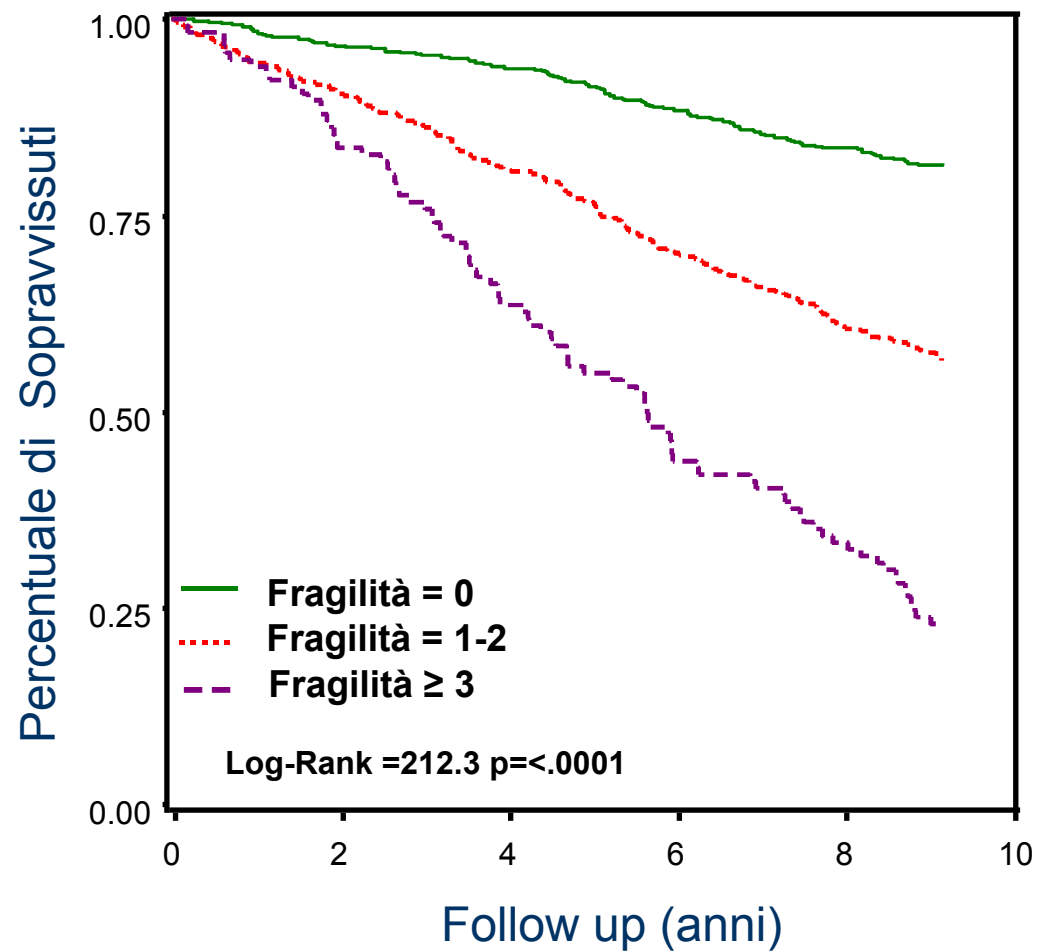
\*Per il calcolo della P è stato usato un Chi Quadro





# Fragilità e Mortalità

Studio InCHIANTI (baseline): età  $\geq 65$  anni: 1155



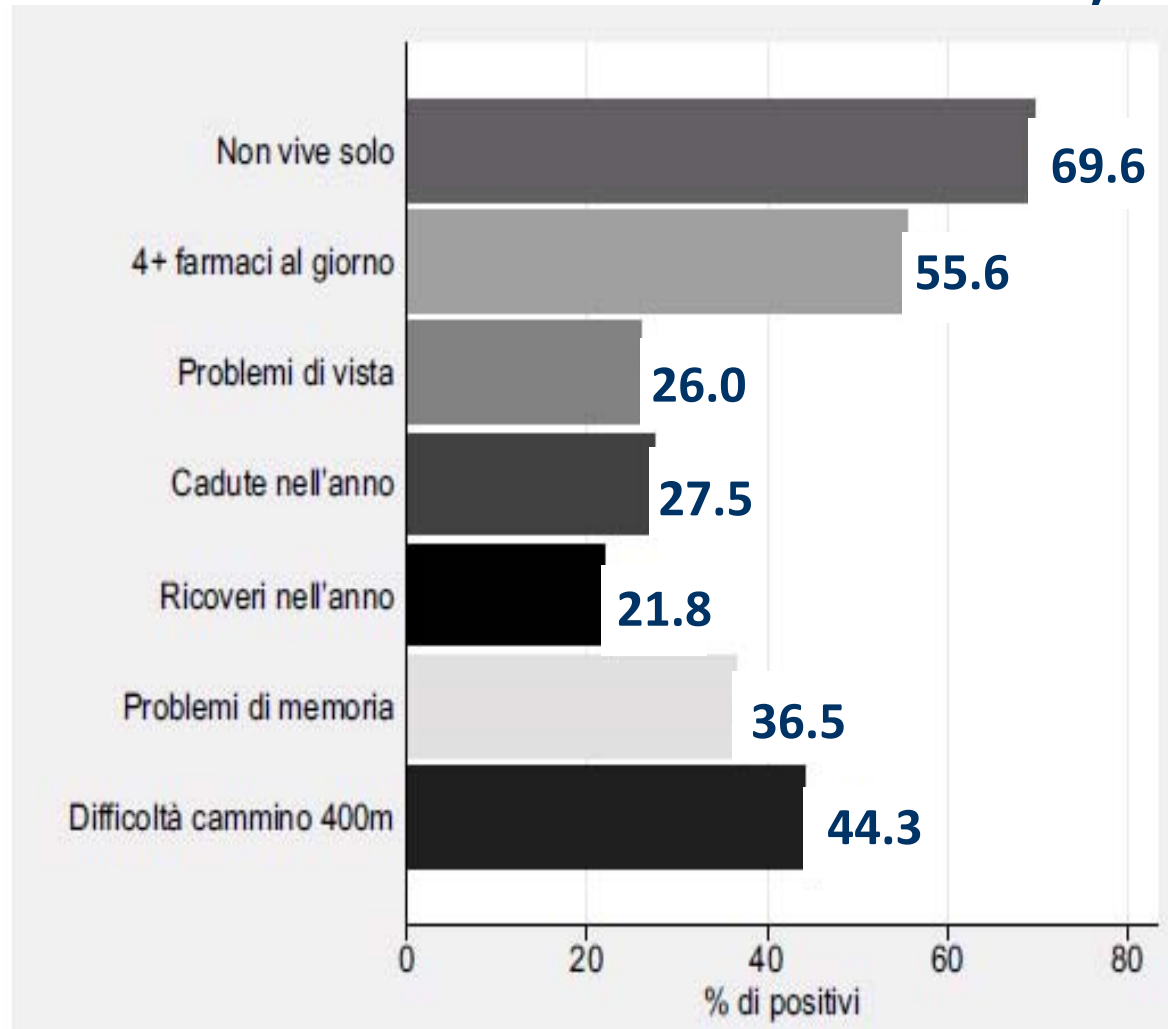
# Predictive Validity of a Postal Questionnaire for Screening Community-dwelling Elderly Individuals at Risk of Functional Decline

	%at risk
1. Vive da solo? (NO)	38.0
2. Prende tutti i giorni almeno 3 differenti farmaci? (SI)	25.4
3. Usa regolarmente il bastone, il deambulatore o la carrozzina per muoversi? (SI)	14.1
4. Ci vede bene? (NO)	20.9
5. Ci sente bene? (NO)	25.5
6. Ha problemi di memoria? (SI)	29.8
E' caduto nel corso dello scorso anno? (SI)	22.9
E' stato ricoverato nel corso dell'anno scorso? (SI)	27.1

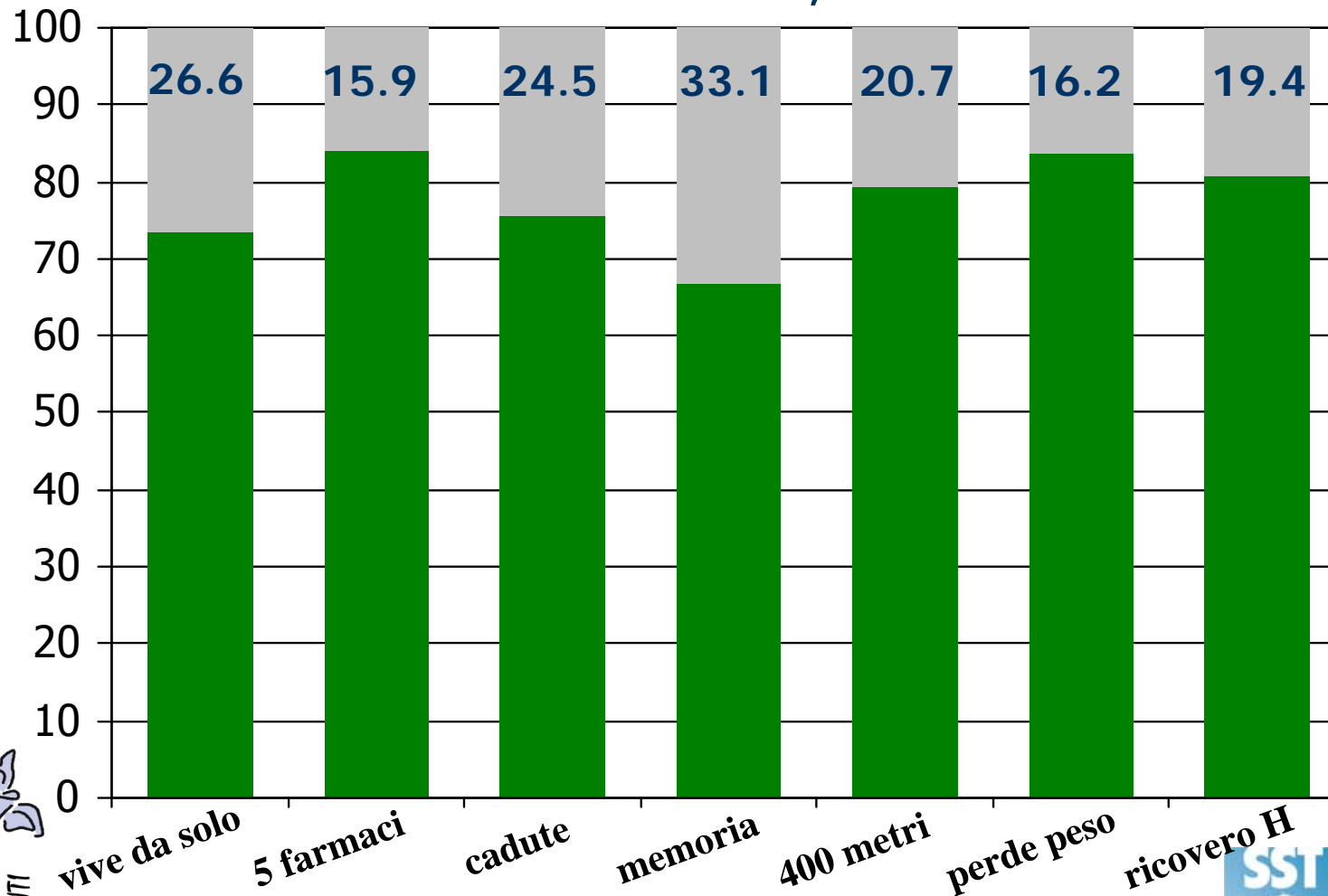


Age Ageing 1996; 25: 159-167

# Dati raccolti nell'indagine ARS, SdS Sud Est - Val di Chiana, 2009



# Questionario Postale "Progetto ARS Fragili" popolazione studio InCHIANTI baseline età $\geq 75$ anni , N=444



# Predittività di sviluppo di **ADL** disabilità a 3 anni degli items del questionario postale

Popolazione InCHIANTI: età  $\geq 75$  anni, N: 444 (b) - 331 (fu1)

	Stima	95% -Limiti di confidenza		* P
Vive da solo	0.530	0.249	1.132	<b>0.1012</b>
Usa 5 o più farmaci	1.719	0.810	3.648	<b>0.1579</b>
Caduta negli ultimi 12 mesi	1.959	1.023	3.750	<b>0.0426</b>
Ha problemi di memoria	2.296	1.242	4.245	<b>0.0080</b>
Vista : acuità visiva da vicino	1.578	0.838	2.971	<b>0.1580</b>
Affaticabilità percezione dello sforzo	0.821	0.347	1.940	<b>0.6527</b>
Ha difficoltà a camminare 400 metri	2.536	1.261	5.098	<b>0.0090</b>
Ha perduto peso nell'ultimo anno	2.878	1.512	5.480	<b>0.0013</b>
E' stato ricoverato negli ultimi 12 mesi	1.330	0.646	2.741	<b>0.4390</b>

\*Logistiche aggiustate per età e sesso



## QUESTIONARIO POSTALE 2011

1. VIVE DA SOLO?
2. CI VEDE ABBASTANZA DA LEGGERE I TITOLI DEI GIORNALI, ANCHE UTILIZZANDO GLI OCCHIALI?
3. SI STANCA MOLTO A FARE LE COSE DI TUTTI I GIORNI?
4. HA PROBLEMI DI MEMORIA?
5. E' MAI CADUTO NEGLI ULTIMI 6 MESI?
6. E' STATO RICOVERATO IN OSPEDALE O SI È RECATO AL PRONTO SOCCORSO NEL CORSO DEGLI ULTIMI 6 MESI?
7. HA DIFFICOLTÀ A CAMMINARE PER 400 METRI IN PIANURA?
8. ASSUME REGOLARMENTE (TUTTI I GIORNI O QUASI) 5 O PIÙ FARMACI?
9. E' DIMAGRITO PIÙ DI 3 KG NELL'ULTIMO ANNO, SENZA VOLERLO
10. PUÒ FACILMENTE CONTARE SULL'AIUTO DI UNA PERSONA IN CASO DI BISOGNO?
11. SOLITAMENTE, È IN GRADO DI VESTIRSI E SVESTIRSI SENZA L'AIUTO DI ALTRE PERSONE?

